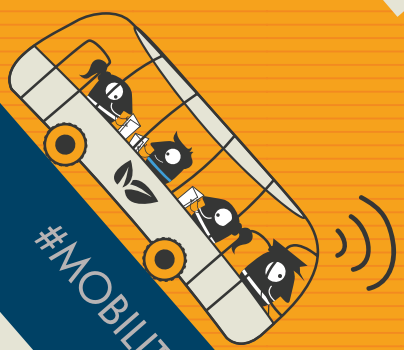
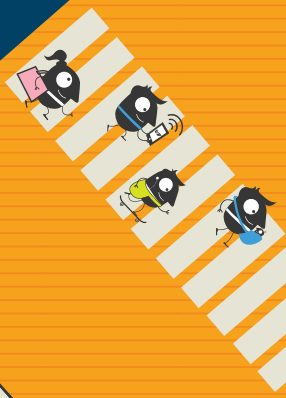
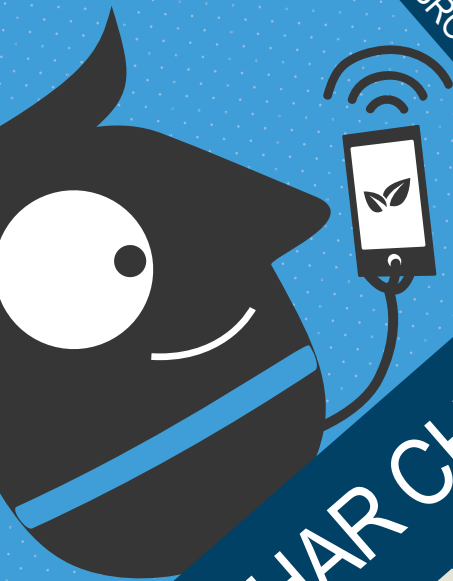


SEMANA EUROPEIA DA MOBILIDADE

16-22 SETEMBRO 2017

A PARTILHAR CHEGAMOS MAIS LONGE



#MOBILITYWEEK



SOBRE

A **SEMANA EUROPEIA DA MOBILIDADE** é uma campanha anual sobre mobilidade urbana sustentável, organizada com o apoio político e financeiro da Direção-Geral da Mobilidade e dos Transportes da Comissão Europeia. O objetivo da campanha, que decorre de 16 a 22 de setembro, é incentivar as autoridades locais europeias a apresentar e promover medidas de transporte sustentáveis e convidar as pessoas a experimentar alternativas ao uso do carro. A semana culmina com o evento “Dia Sem Carros”, onde vilas e cidades participantes fecham, durante todo o dia, uma ou várias zonas ao tráfego automóvel, circulando apenas peões, ciclistas e transportes públicos.

Desde a sua estreia em 2002, que a **SEMANA EUROPEIA DA MOBILIDADE** tem tido um impacto crescente tanto em toda a Europa como em todo o mundo. Em 2016, o total de participações atingiu um número recorde de 51 países com um total de 2427 localidades aderentes. Em 2016, mais de 950 cidades e vilas participantes organizaram um Dia Sem Carros, tendo sido implementadas 7386 medidas permanentes em 1229 localidades. As medidas mais populares incidiram essencialmente em categorias como melhoria das infraestruturas relativas à utilização da bicicleta, à pedonalização, e ainda campanhas de sensibilização sobre comportamentos e hábitos de transporte sustentáveis.

AÇÕES PARA A MOBILIDADE

Gostaria de participar na **SEMANA EUROPEIA DA MOBILIDADE** mas não é uma autoridade local? Empresas, ONG, escolas ou quaisquer outros interessados que se queiram envolver nesta campanha podem agora registar a sua **AÇÃO PARA A MOBILIDADE** online! Ao contrário da participação na **SEMANA EUROPEIA DA MOBILIDADE**, que acontece apenas de 16-22 de setembro, e é exclusiva às Câmaras Municipais, as **AÇÕES PARA A MOBILIDADE** podem ser registadas durante o ano inteiro e por qualquer entidade. Não importa se as ações duram apenas um dia ou um mês - o que é importante é que promovam uma mudança comportamental no sentido de uma cultura de

mobilidade urbana mais sustentável. Seja uma deslocação de bicicleta para o trabalho na companhia de vizinhos ou um empresário que adota medidas específicas para incentivar os seus funcionários a se deslocarem para o trabalho de transporte público, é fundamental partilhar histórias de sucesso. Todas as **AÇÕES PARA A MOBILIDADE** registadas online são exibidas no portal da **SEMANA EUROPEIA DA MOBILIDADE**, ações que, inclusivamente, podem ser promovidas usando os materiais da campanha.

Partilhe com o mundo inteiro quais os passos por si dados para uma deslocação mais inteligente! Para mais informações visite:
www.mobilityweek.eu/mobility-actions

“Promover a mobilidade partilhada é uma parte integrante dos nossos esforços para reduzir o tráfego intenso e a poluição atmosférica nas cidades europeias. Melhorar os nossos hábitos de transporte nunca foi tão fácil. Existe disponível uma vasta gama de soluções inovadoras. Quer se trate de um esquema de bicicletas partilhadas, de um serviço de partilha de carros elétricos, ou mesmo de partilha de boleias, este ano quando partilharmos, podemos ir mais longe! As nossas escolhas individuais levarão a consideráveis benefícios sociais. Desejo que cada cidade e vila tenha uma agradável e muito bem-sucedida SEMANAEUROPEIADAMOBILIDADE”

Comissária dos Transportes,
Violeta Bulc

MOBILIDADE VERDE, PARTILHADA E INTELIGENTE A PARTILHAR CHEGAMOS MAIS LONGE

Este ano, o tema da SEMANAEUROPEIADA **MOBILIDADE** concentra-se na modalidade partilhada.

Optando por formas de transporte partilhado, estamos a reduzir as nossas despesas e, ao mesmo tempo, a reduzir a nossa pegada de carbono. Por outro lado, dá-nos ainda a oportunidade de conhecer e interagir com outras pessoas, tornando a nossa viagem mais sociável e agradável.

As novas aplicações e plataformas online contribuem para tornar a mobilidade mais eficiente e, desta forma, economizar dinheiro e ajudar o ambiente.

A gestão da nossa mobilidade conjunta é assim mais fácil do que nunca.

Diversos estudos evidenciam que optar por uma mobilidade partilhada pode ter um impacto positivo nas nossas cidades e vilas. Por exemplo, cada carro partilhado equivale a 15 carros particulares que não circulam na estrada. Por outro lado, esta partilha permite-nos com maior facilidade conjugar diferentes modos de transporte: carro, bicicleta, transportes públicos.

Tudo é possível quando partilharmos!

E é partindo desse princípio que a campanha deste ano decorrerá sob o slogan “A partilhar chegamos mais longe”.

PRÉMIOS DE MOBILIDADE SUSTENTÁVEL

Lisboa foi uma das três cidades finalistas do Prémio SEMANA EUROPEIA DA MOBILIDADE 2016, tendo recebido especial atenção pela requalificação do espaço público mais orientado para os peões. Malmö (Suécia) e Skopje (antiga república jugoslava da Macedónia - FYROM) foram as outras duas cidades nomeadas. Os esforços de Malmö na promoção do uso da bicicleta como meio de transporte valeram-lhe o prestigiado galardão.

O Prémio PMT (Planos de Mobilidade e Transportes), que no ano de 2016 se centrou no transporte urbano de mercadorias, foi entregue a Bruxelas, pelos seus inovadores esquemas de logística. Na disputa para este prémio estiveram igualmente Budapeste (Hungria) e Estocolmo (Suécia).

O Prémio SEMANA EUROPEIA DA MOBILIDADE reconhece a autoridade local que mais se empenha na sensibilização do público para as questões de mobilidade sustentável e na implementação de medidas que conduzam a uma mudança para o transporte urbano sustentável. O Prémio PMT destina-se às cidades e regiões que mostrem excelência em relação ao desenvolvimento e implementação dos seus planos de mobilidade e transportes.

Para mais informações, visite www.mobilityweek.eu

Como pode uma autoridade local participar?

- Registando a sua adesão em: www.mobilityweek.eu
- Assinando formalmente a Carta de Compromisso da SEMANA EUROPEIA DA MOBILIDADE (apenas no caso do município pretender candidatar-se ao Prémio SEM).

Crítérios de participação:

- Organizar uma semana de atividades subordinada ao tema de 2017: «Mobilidade verde, partilhada e inteligente», sob o slogan “**A partilhar, chegamos mais longe**” encorajando os residentes locais a explorar os benefícios de uma mobilidade partilhada
- Introduzir, pelo menos, uma nova medida permanente que contribua não só para a substituição do automóvel por meios de transporte mais sustentáveis como para uma mobilidade urbana mais consciente.
- Organizar o dia “Na cidade, sem o meu carro!”. Durante um dia inteiro (preferencialmente na sexta feira, dia 22 de setembro), reservar uma ou várias zonas para circulação exclusiva de peões, ciclistas e transportes públicos.

Contacte o ponto focal europeu ou o seu coordenador nacional para mais informações. Para ajudar a organizar a sua SEMANA EUROPEIA DA MOBILIDADE as autoridades locais podem descarregar publicações, manuais e ferramentas em: www.mobilityweek.eu www.apambiente.pt

Se queremos uma melhor qualidade de vida, está na hora de mudar!

Hora de mudar para um lugar com mais qualidade de ar, níveis de ruído mais baixos e ruas mais calmas. Como chegamos lá? A escolha é sua e nem precisa de sair da sua cidade. Se andar de bicicleta, correr, caminhar ou apanhar o autocarro já está a contribuir para essa mudança.

Exemplo disso são as nossas capitais verdes europeias, quando caminhamos para uma mobilidade verde, a cidade acompanha-nos.

A SEMANA EUROPEIA DA MOBILIDADE – dá-lhe a oportunidade de contribuir para a qualidade de vida da sua cidade em cada escolha de viagem que faz!

LISTA DAS CÂMARAS MUNICIPAIS ADERENTES (DESDE 2000)

- Águeda - Albergaria-a-Velha - Albufeira - Alcácer do Sal - Alcanena
- Alcochete - Alfândega da Fé - Aljustrel - Almada - Almeirim
- Almodôvar - Alvaiázere - Alvito - Amadora - Amarante - Anadia
- Angra do Heroísmo - Arcos de Valdevez - Arganil - Arouca
- Arruda dos Vinhos - Aveiro - Azambuja - Barcelos - Barreiro - Beja
- Bombarral - Borba - Braga - Bragança - Cabeceiras de Basto
- Cadaval - Caldas da Rainha - Câmara de Lobos - Caminha - Cartaxo
- Cascais - Castelo Branco - Castelo de Paiva - Castelo de Vide
- Castro Verde - Celorico da Beira - Chaves - Coimbra - Coruche
- Entroncamento - Espinho - Estarreja - Estremoz - Évora - Fafe - Faro
- Felgueiras - Figueira da Foz - Figueira de Castelo Rodrigo
- Figueiró dos Vinhos - Fronteira - Funchal - Fundão - Golegã
- Grândola - Guarda - Guimarães - Horta - Idanha-a-Nova - Ílhavo
- Lagoa - Lagos - Lajes das Flores - Lamego - Leiria - Lisboa - Loulé
- Loures - Lourinhã - Lousã - Lousada - Machico - Mafra - Maia
- Mangualde - Manteigas - Marinha Grande - Matosinhos - Mealhada
- Mértola - Mira - Miranda do Corvo - Mirandela - Moita - Monchique
- Mondim de Basto - Montemor-o-Novo - Montijo - Moura
- Murtosa - Nisa - Odivelas - Oeiras - Oleiros - Oliveira de Azeméis
- Oliveira de Frades - Oliveira do Bairro - Ovar - Paços de Ferreira
- Palmela - Paredes - Pedrógão Grande - Penela - Peniche - Pinhel
- Pombal - Ponta Delgada - Ponte de Lima - Portalegre - Portimão
- Porto - Porto Santo - Póvoa de Lanhoso - Povoação - Praia da Vitória
- Redondo - Reguengos de Monsaraz - Ribeira Grande
- Santa Cruz das Flores - Santa Maria da Feira - Santarém
- Santo Tirso - São Brás de Alportel - São João da Madeira - Seia
- Seixal - Serpa - Setúbal - Sever do Vouga - Silves - Sines - Sintra
- Sousel - Tavira - Tomar - Torre de Moncorvo - Torres Novas
- Torres Vedras - Trofa - Vagos - Vale de Cambra - Valongo
- Vendas Novas - Viana do Castelo - Vieira do Minho
- Vila Franca de Xira - Vila Franca do Campo - Vila Nova de Famalicão
- Vila Nova de Foz Côa - Vila Nova de Gaia - Vila Nova de Paiva
- Vila Real - Vila Real Santo António - Viseu - Vizela



Ansioso por dar o primeiro passo para uma nova mobilidade?

Tudo começa aqui! Visite o website premiado:

www.mobilityweek.eu

MAIS INFORMAÇÕES

www.apambiente.pt

Ponto de Informação Nacional
AGÊNCIA PORTUGUESA DO AMBIENTE
Rua da Murgueira, 9 / 9A
2610-124 Alfragide - PORTUGAL

Contato:

semanadamobilidade@apambiente.pt

Telefone: +351 21 472 8364

Fax: +351 21 472 9074

UMA INICIATIVA DA COMISSÃO EUROPEIA

www.ec.europa.eu/transport

www.ec.europa.eu/transport