

INFORMAÇÃO SOBRE A ÁGUA BALNEAR

Código: PTCV7T

Classificação da qualidade da água



Água excelente para banhos

- ★ ★ ★ Excelente
- ★ ★ Boa
- ★ Aceitável
- Má

(Classificação de 2020, de acordo com Decreto-Lei 135/09 de 3 de junho. Para mais informação, consulte <http://snirh.pt>; www.apambiente.pt)

Bacia Hidrográfica: Ribeiras do Algarve

Massa de água: CWB-II-6

Concelho: Albufeira

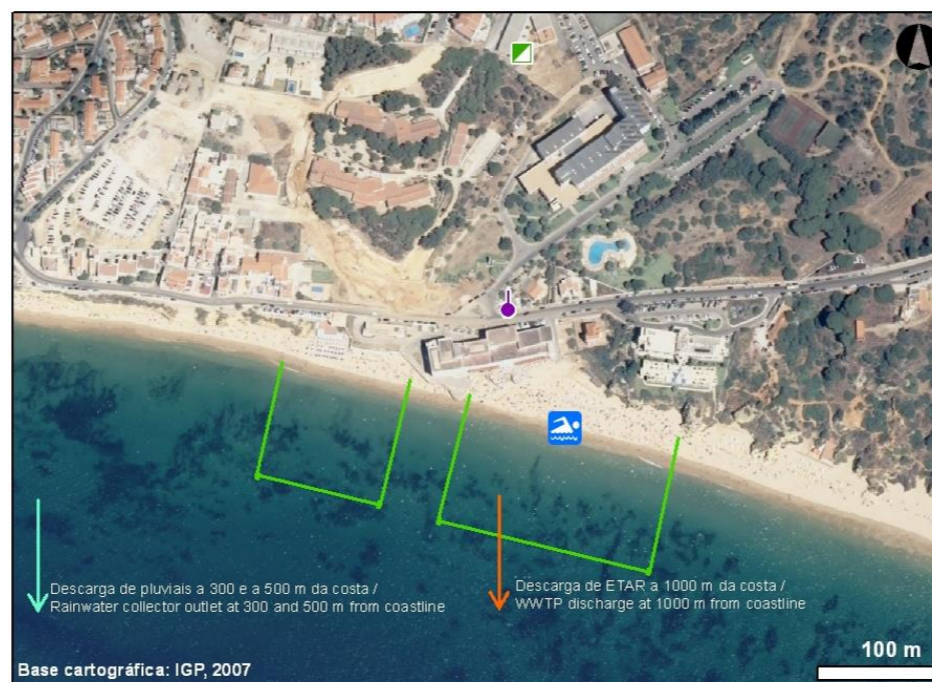
ÉPOCA BALNEAR 2021

1 de junho a 30 de setembro

Frequência de amostragem: Mensal

Ponto de amostragem: Lat. 37,0855°; Long. -8,2430° (ETRS 89)

INATEL-ALBUFEIRA



Descarga de pluviais a 300 e a 500 m da costa / Rainwater collector outlet at 300 and 500 m from coastline

Descarga de ETAR a 1000 m da costa / WWTP discharge at 1000 m from coastline

Base cartográfica: IGP, 2007

Ponto monitorização / Monitoring point
 EEAR / WW pumping station

ETAR / WWTP
 Unidade balnear / Bathing unit

INFORMATION ON BATHING WATER

Code: PTCV7T

Water quality classification



Excellent bathing water quality

- ★ ★ ★ Excellent
- ★ ★ Good
- ★ Sufficient
- Poor

(Classification in 2020, to comply with the June 3rd Decreto-Lei 135/09. For further information, see <http://snirh.pt>; www.apambiente.pt)

River basin: Ribeiras do Algarve

Water body: CWB-II-6

Municipality: Albufeira

BATHING SEASON 2021

From June 1st to September 30th

Sampling frequency: Monthly

Location of monitoring point: Lat. 37.0855°; Long. -8.2430° (ETRS 89)

DESCRIÇÃO DA ÁGUA BALNEAR

Água balnear costeira situada em praia urbana com uso intensivo. Praia de areia dourada, com longo areal e arribas íngremes. A nascente, encontram-se algumas formações rochosas no areal. Extensão da frente de praia: 274m. Regime de marés: 3,4m; Ondulação (altura média): 0,5m. Direção predomin. do vento: E/SE.

BATHING WATER DESCRIPTION

Coastal bathing water located on an urban beach with intensive use. Long golden sand beach surrounded by steep cliffs. To the east, there are some rock formations. Beach length: 274m. Tidal range: 3.4m; Wave (mean high): 0.5m. Wind direction (usual): E/SE.

SE OCORRER POLUIÇÃO DA ÁGUA QUE POSSA AFETAR A SUA APTIDÃO PARA O USO BALNEAR, O BANHO SERÁ DESACONSELHADO OU INTERDITO

IN CASE OF A POLLUTION EVENT THAT AFFECTS WATER QUALITY, BATHING WILL BE ADVISED AGAINST OR PROHIBITED

POLUIÇÃO DE CURTA DURAÇÃO (duração inferior ou igual a 72 horas)

Pouco provável. No entanto, pode ocorrer contaminação microbiológica, devido a avarias esporádicas nas infraestruturas de saneamento e pluviais ou em situações de precipitação intensa que, normalmente, causam drenagem superficial e/ou extravasamentos.

SHORT TERM POLLUTION (for less than 72 hours)

Scarce. However, microbiological contamination may occur due to malfunction of sanitation infrastructures or rainwater collection systems and also when heavy rainfall events occur which, usually, cause surface run-off and/ or overflows.

Nº DE DIAS EM QUE A PRÁTICA BALNEAR ESTEVE DESACONSELHADA OU INTERDITA DEVIDO A POLUIÇÃO DE CURTA DURAÇÃO NA ÉPOCA BALNEAR DE 2020

3 (três)

NUMBER OF DAYS IN WHICH BATHING WAS ADVISED AGAINST OR PROHIBITED DUE TO SHORT TERM POLLUTION EVENTS IN BATHING SEASON 2020

3 (three)

POTENCIAIS FONTES DE POLUIÇÃO MICROBIOLÓGICA DA ÁGUA BALNEAR

Infraestruturas de saneamento e pluviais.

POTENTIAL MICROBIOLOGICAL POLLUTION SOURCES TO BATHING WATER

Sanitation infrastructures and rainwater collection systems.

SISTEMA DE ALERTA

Não está previsto, devido à baixa probabilidade de ocorrência de poluição. Caso se verifique ou se preveja alguma ocorrência, de imediato, é acionado protocolo de comunicação/ atuação entre entidades, são tomadas medidas e emitido aviso.

ALERT SYSTEM

It is not provided due to the low probability of occurring a pollution event. If such an event occurs or is predicted, a communication/ proceeding protocol among authorities is immediately actuated, measures undertaken and a warning issued.

POTENCIAL DE PROLIFERAÇÃO	CYANOBACTÉRIAS	MACROALGAS	FITOPLÂNCTON
	Improvável	Pouco frequente	Improvável

POTENTIAL FOR PROLIFERATION	CYANOBACTERIA	MACROALGAE	PHYTOPLANKTON
	Unlikely	Uncommon	Unlikely

CONTACTO ÚTEIS	Agência Portuguesa do Ambiente, I.P./ Administração da Região Hidrográfica do Algarve		218 430 000/ 289 889 000	geral@apambiente.pt ; arhalg.aguasbalnear@apambiente.pt	www.apambiente.pt	USFUL CONTACTS
	Câmara Municipal de Albufeira		808 202 274	ambiente@cm-albufeira.pt	www.cm-albufeira.pt	
	Delegado de Saúde Regional		289 889 516	dsp@arsalgarve.min-saude.pt	www.arsalgarve.min-saude.pt	
	Capitania do Porto de Portimão /Polícia Marítima de Albufeira		282 424 777 / 916 613 540 ; 916 613 547	capitania.portimao@marinha.pt	http://autoridademaritima.marinha.pt	