

## PERFIL DE ÁGUA BALNEAR

### IDENTIFICAÇÃO DA ÁGUA BALNEAR

NOME	<b>Falésia Alfamar</b>
CÓDIGO DE IDENTIFICAÇÃO	PTCQ3N

### LOCALIZAÇÃO DA ÁGUA BALNEAR E DO PONTO DE MONITORIZAÇÃO

PAÍS	Portugal		
DISTRITO	Faro		
CONCELHO	Albufeira		
FREGUESIA	Albufeira e Olhos de Água		
REGIÃO HIDROGRÁFICA	Algarve		
BACIA HIDROGRÁFICA	Ribeiras do Algarve (PTRH8)		
MASSA DE ÁGUA ONDE A ÁGUA BALNEAR SE INSERE	NOME	CÓDIGO	
	CWB-II-6	PTCOST15	
MASSA(S) DE ÁGUA ADJACENTE(S)	Pequenas linhas de água temporárias		
	LOCAL	COORDENADAS	
PONTO DE MONITORIZAÇÃO	Frente às escadas que dão acesso à praia	Longitude: -8,15912°; Latitud: 37,08335° Sistema de referência: ETRS 89	

### CARACTERÍSTICAS DA ÁGUA BALNEAR

CATEGORIA/ TIPO	Costeira/ Costa atlântica mesotidal abrigada
CARACTERÍSTICAS PRINCIPAIS (físicas, geográficas e hidrológicas)	Água balnear costeira situada em praia equipada com uso condicionado, associada a sistemas naturais sensíveis e não sujeita à influência direta de núcleos urbanos.
	Praia de areia dourada. O areal é imenso e estende-se por mais de 3 Km para Nascente, flanqueado por uma linha contínua de arribas altas com as sobranceiras manchas verdes de pinheiro-manso.
	Tem acesso viário alcatroado através da Aldeia das Açoteias.
	Arribas em risco (delimitação das faixas de risco): <a href="#">Clique aqui</a>
	Regime de marés: mesotidal (3,4m)
	Ondulação (altura média): 0,5m
	Extensão da frente de praia, aproximadamente: 220m
	Precipitação média anual durante a época balnear: 6,2mm
	Temperatura do ar (média das máximas) durante a época balnear: 27,3°C
	Direção predominante do vento durante a época balnear: E/ SE
Nº horas diárias de sol durante a época balnear: 10h	
ZONA ENVOLVENTE DA PRAIA	A Poente, a arriba é altiva mas muito macia, talhada em areia e argila, com ravinamentos profundos. A Nascente, a arriba é mais baixa, permanecendo intensamente esculpida. Na base das arribas, existem pequenos cones de areia onde se vão fixando as plantas típicas das dunas: narciso-das-areias, couve-do-mar, cravo-das-areias, trevo-de-creta e cardo-do-mar. Estas espécies vistosas e muito coloridas misturam-se com a vegetação típica das arribas, de cor mais monótona, aqui composta sobretudo por salgadeiras.
FREQUÊNCIA MÉDIA DIÁRIA (capacidade de utilização - nº de banhistas):	250

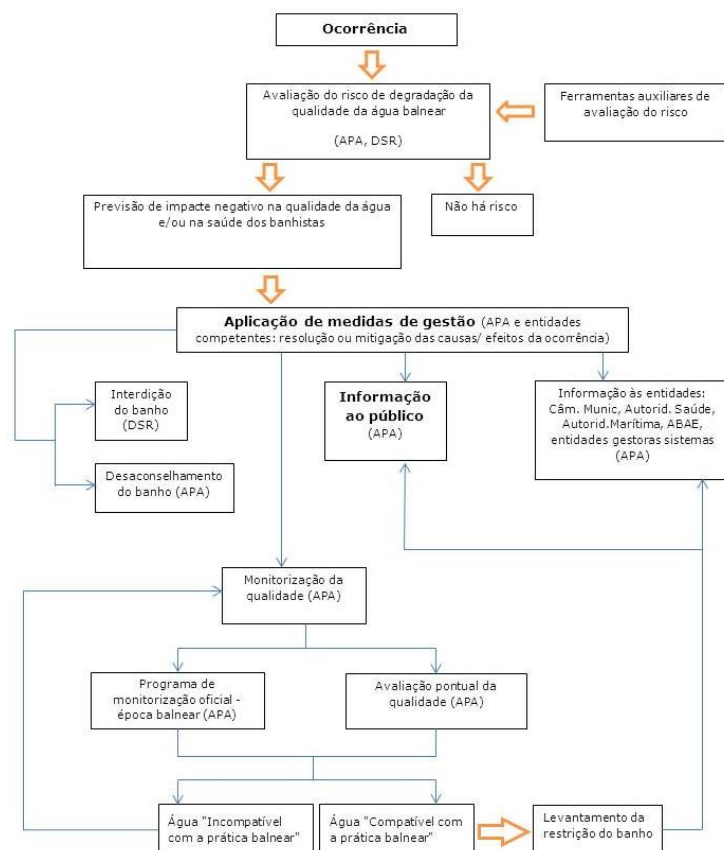
EQUIPAMENTOS E SERVIÇOS

INFRAESTRUTURAS DE APOIO	Equipamentos e Serviços	Vigilância		Posto socorros		Sanitários		Duche	
		Sim	Não	Sim	Não	Sim	Não	Sim	Não
		X		X		X		X	
		Acesso para deficientes		Recolha de lixo		Limpeza de praia		Painel informativo	
		Sim	Não	Sim	Não	Sim	Não	Sim	Não
			X	X		X		X	
		Nº de apoios balneares		Nº de apoios de praia		Nº apoios recreativos		Estacionamento	
		1		1		0		Sim	Não
						X			

IDENTIFICAÇÃO E AVALIAÇÃO DAS CAUSAS QUE PODERÃO AFETAR A QUALIDADE DA ÁGUA BALNEAR

A água balnear não está sujeita a qualquer influência negativa suscetível de afetar a sua qualidade microbiológica. Na eventualidade, remota, de se verificar qualquer ocorrência, serão adotadas medidas de gestão e emitido aviso ao público.

DIAGRAMA DE GESTÃO DAS ÁGUAS BALNEARES



APA - Agência Portuguesa do Ambiente  
DSR - Delegado de Saúde Regional

#### AVALIAÇÃO DO POTENCIAL DE PROLIFERAÇÃO

CYANOBACTÉRIAS	Improvável
FITOPLÂNCTON	Improvável
MACROALGAS	Pouco frequente

#### AVALIAÇÃO DE PRESENÇA DE RESÍDUOS

ALCATRÃO, VIDRO, PLÁSTICO, BORRACHA, OUTROS	No âmbito do programa de monitorização, a água balnear é inspecionada visualmente. Não se prevê que a qualidade da água balnear seja afetada.
--	---

#### MONITORIZAÇÃO 2020/ QUALIDADE DA ÁGUA BALNEAR NOS ÚLTIMOS ANOS

DURAÇÃO DA ÉPOCA BALNEAR 6 junho – 30 setembro

PARÂMETROS MONITORIZADOS: Escherichia Coli (EC); Enterococos Intestinais (EI)

	2016	2017	2018	2019	2020
QUALIDADE DA ÁGUA BALNEAR nos últimos anos					
	Água excelente para banhos ★★★★ Excelente ★★★★ Boa ★★★ Acetável ★ Má	Água excelente para banhos ★★★★ Excelente ★★★★ Boa ★★★ Acetável ★ Má	Água excelente para banhos ★★★★ Excelente ★★★★ Boa ★★★ Acetável ★ Má	Água excelente para banhos ★★★★ Excelente ★★★★ Boa ★★★ Acetável ★ Má	Água excelente para banhos ★★★★ Excelente ★★★★ Boa ★★★ Acetável ★ Má

NOTA:

Classificações de acordo com o Decreto-Lei nº 135/2009, alterado pelo Decreto-Lei nº 113/2012, de 23 de maio e com a Diretiva 2006/7/CE do Parlamento Europeu e do Conselho, de 15 de fevereiro de 2006.

#### IDENTIFICAÇÃO DAS AUTORIDADES

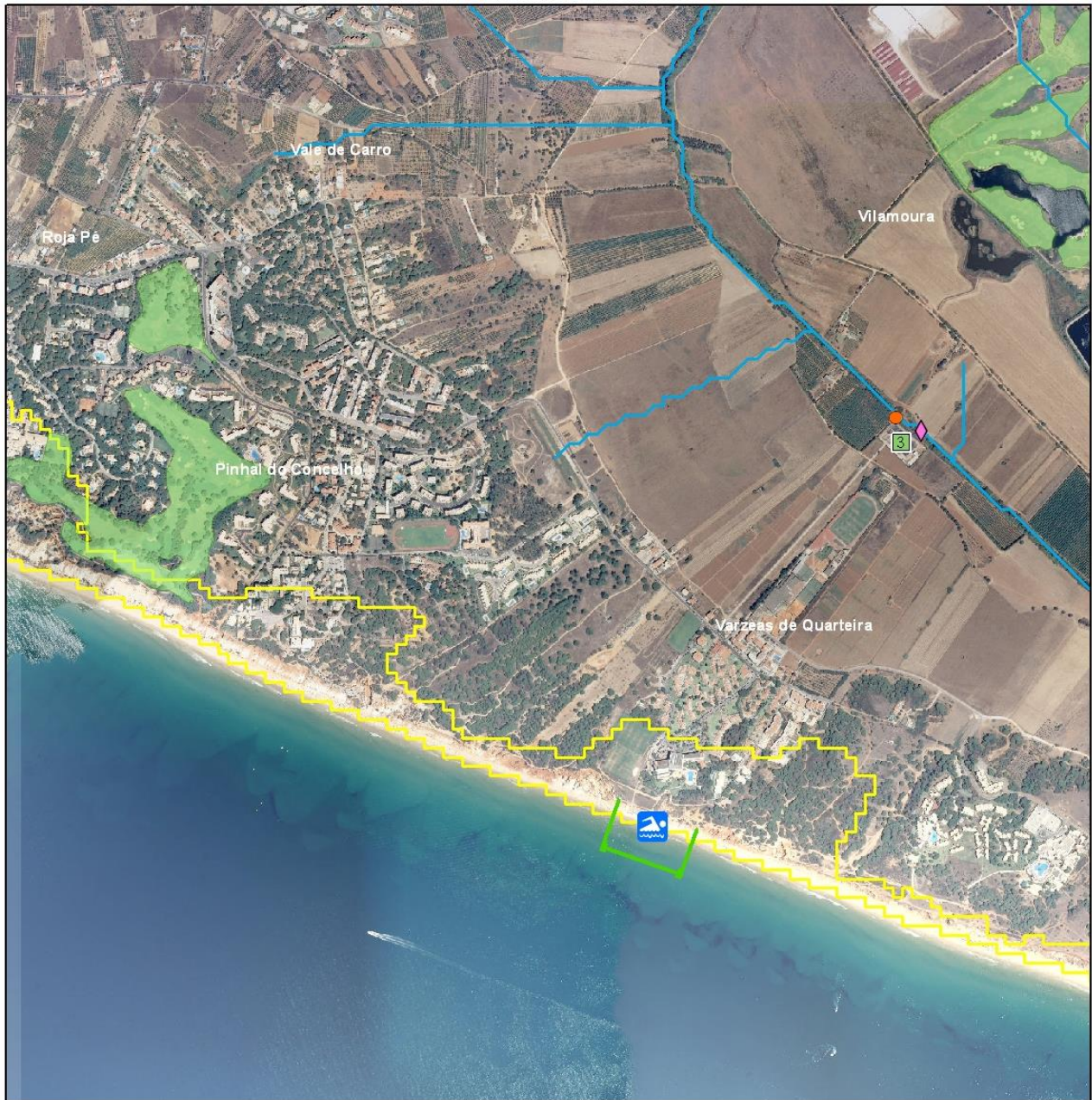
ENTIDADE RESPONSÁVEL PELA GESTÃO DA QUALIDADE DA ÁGUA BALNEAR	APA, I.P. / ARH Algarve	Telef: 218 430 000 / 289 889 000 <a href="mailto:geral@apambiente.pt">geral@apambiente.pt</a> ; <a href="mailto:arhalg.aguasbalnear@apambiente.pt">arhalg.aguasbalnear@apambiente.pt</a>
AUTORIDADE MARÍTIMA	Capitania do Porto de Portimão Polícia Marítima de Albufeira	Telef: 282 424 777 e-mail: <a href="mailto:capitania.portimao@marinha.pt">capitania.portimao@marinha.pt</a> Telef: 916 613 540 / 916 613 547
AUTORIDADE DE SAÚDE	Delegado de Saúde Regional	Telef: 289 889 516 e-mail: <a href="mailto:dsp@arsalgarve.min-saude.pt">dsp@arsalgarve.min-saude.pt</a>
AUTARQUIA	Câmara Municipal de Albufeira	Telef: 808 202 274 e-mail: <a href="mailto:ambiente@cm-albufeira.pt">ambiente@cm-albufeira.pt</a>

AUTORIDADE RESPONSÁVEL PELA ELABORAÇÃO DO PERFIL	DATA DO ATUAL PERFIL	DATA PREVISÍVEL PARA REVISÃO/ ATUALIZAÇÃO DO PERFIL
APA, I.P. / ARH Algarve	março de 2011	março de 2022

#### FONTES DE INFORMAÇÃO RELEVANTE

[www.apambiente.pt](http://www.apambiente.pt); <http://snirh.pt>; [www.eea.europa.eu](http://www.eea.europa.eu)





Ponto de monitorização da água balnear

ETAR - Classe de dimensionamento (equiv. populacional)

- e.p. < 2000
- 2000 <= e.p. <= 10000
- 15000 < e.p. <= 150000
- e.p. > 150000

ETAR - Nível de tratamento

- 0 Preliminar
- 1 Primário
- 2 Secundário
- 3 Mais avançado que Secundário
- Ponto de descarga de ETAR



Ponto de descarga de águas pluviais

Unidade balnear POOC

Linha de água

Campo de golfe

Área de influência na água balnear



GOVERNO DE PORTUGAL

MINISTÉRIO DO AMBIENTE, ORDENAMENTO DO TERRITÓRIO E ENERGIA



AGÊNCIA PORTUGUESA DO AMBIENTE

Administração da Região Hidrográfica do Algarve

Água Balnear

Falésia - Alfamar

Base cartográfica: IGP (2007)

Escala: 1:15 000

200 metros

