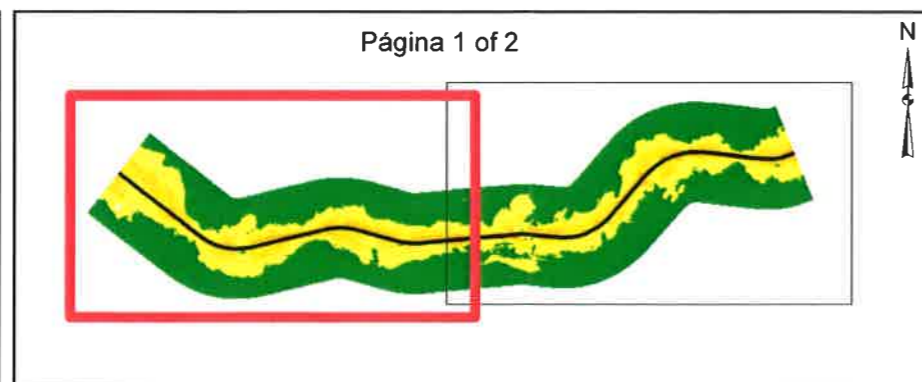
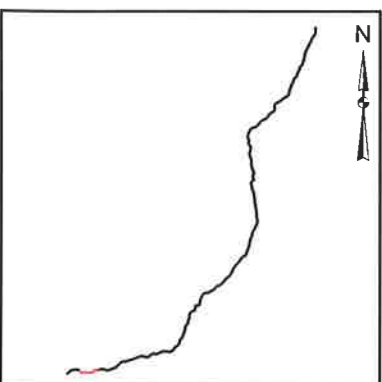


Sistema de Coordenadas: Lisboa Hayford Gauss IGeoE / Projeção: Transverse Mercator / Datum: Datum Lisboa Hayford



Mapa Estratégico de Ruído
A23 - Abrantes - Guarda

Sublanço
Abrantes Este - Mouriscas (7,3 km)

Fonte de ruído: Tráfego rodoviário
 Método de cálculo: NMPB-Routes-96
 Altura do cálculo: 4,0m
 Dados de tráfego: Ano de 2014
 Dados de população: Censos 2011

Legenda

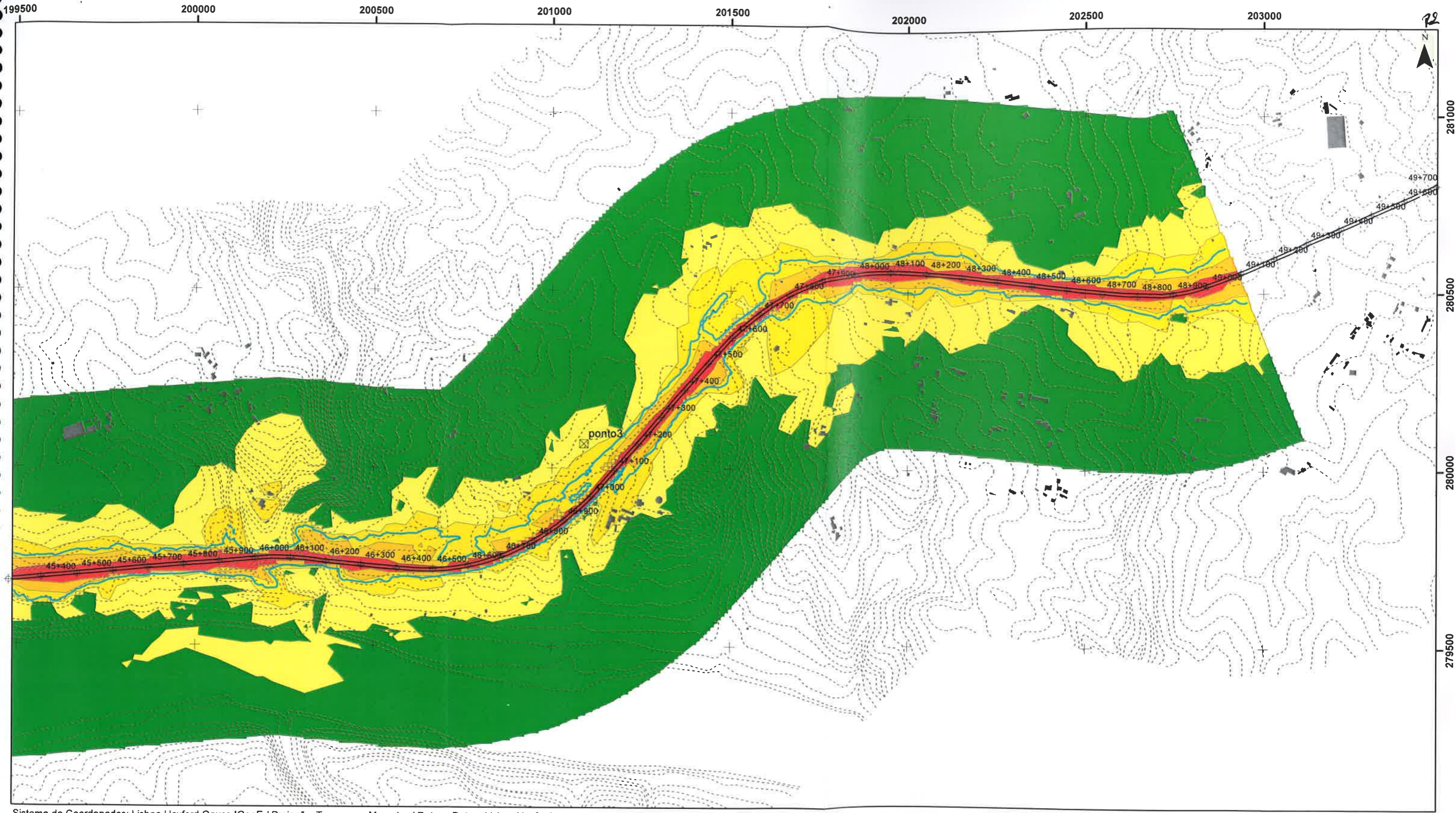
- ⊗ Ponto validação
- ══ Eixo da via
- ⊕ Pk
- Edifícios
- Curvas de nível

Ln - Valor dB (A)

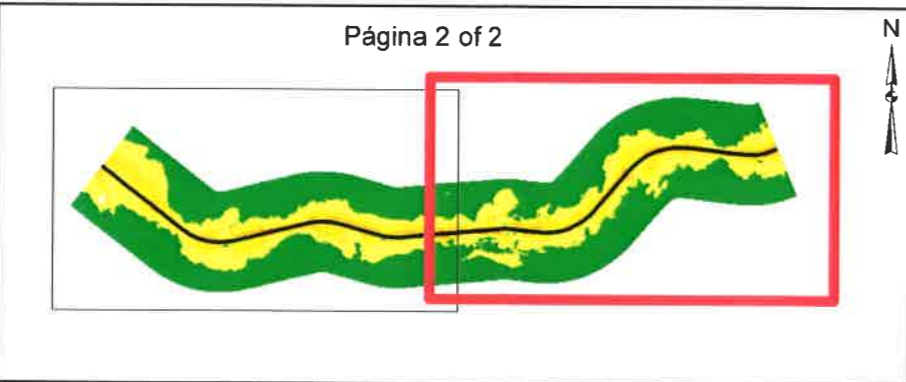
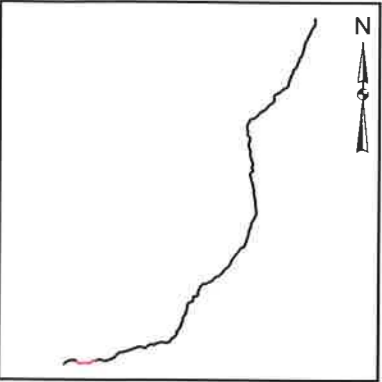
- Ln ≤ 45
- 45 < Ln ≤ 50
- 50 < Ln ≤ 55
- 55 < Ln ≤ 60
- Ln > 60
- 53 dB(A)

200 100 0 200 Meters

Escala: 1/10000
 Data: Novembro 2016



Sistema de Coordenadas: Lisboa Hayford Gauss IGeoE / Projeção: Transverse Mercator / Datum: Datum Lisboa Hayford



UNIVERSIDADE
BEIRA INTERIOR

SCUTVIAS
Autoestradas da Beira Interior, S.A.

Mapa Estratégico de Ruído
A23 - Abrantes - Guarda

Sublanço
Abrantes Este - Mouriscas (7,3 km)

Fonte de ruído: Tráfego rodoviário
Método de cálculo: NMPB-Routes-96
Altura do cálculo: 4,0m
Dados de tráfego: Ano de 2014
Dados de população: Censos 2011

Legenda

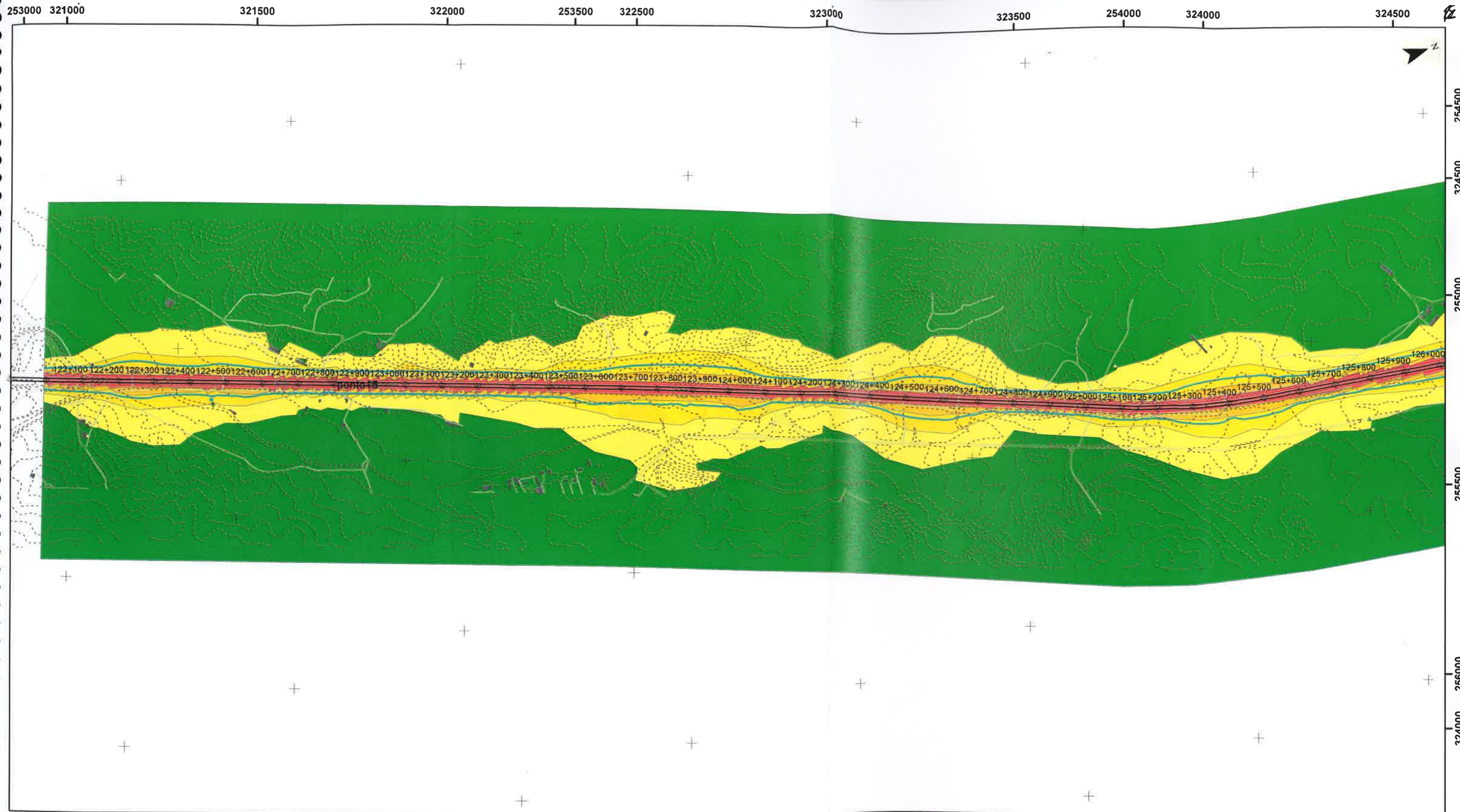
- ☒ Ponto validação
- ══ Eixo da via
- ⊕ PK
- Edifícios
- ⋯ Curvas de nível

Ln - Valor dB (A)

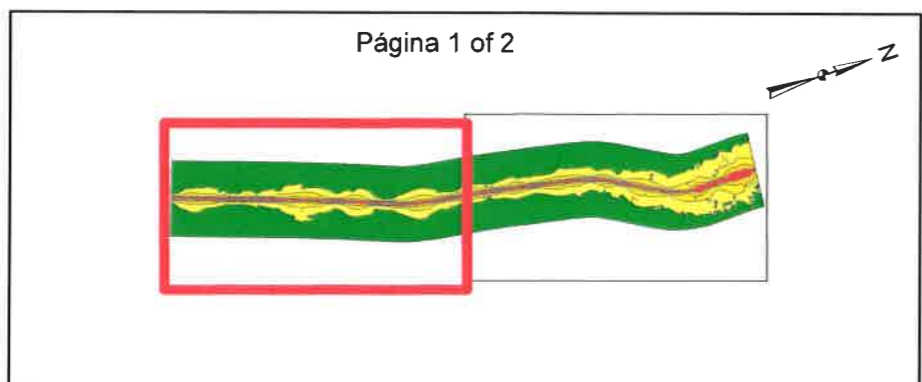
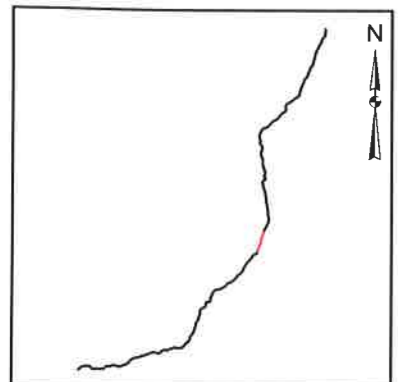
- Ln ≤ 45
- 45 < Ln ≤ 50
- 50 < Ln ≤ 55
- 55 < Ln ≤ 60
- Ln > 60
- 53 dB(A)

200 100 0 200 Meters

Escala: 1/10000
Data: Novembro 2016



Sistema de Coordenadas: Lisboa Hayford Gauss IGeoE / Projeção: Transverse Mercator / Datum: Datum Lisboa Hayford



UNIVERSIDADE
BEIRA INTERIOR

SCUTVIAS
Autoestradas de Beira Interior, S.A.

**Mapa Estratégico de Ruído
A23 - Abrantes - Guarda**

**Sublanço
Castelo Branco norte - Alcains
(7,9 km)**

Fonte de ruído: Tráfego rodoviário
Método de cálculo: NMPB-Routes-96
Altura do cálculo: 4,0m
Dados de tráfego: Ano de 2014
Dados de população: Censos 2011

Legenda

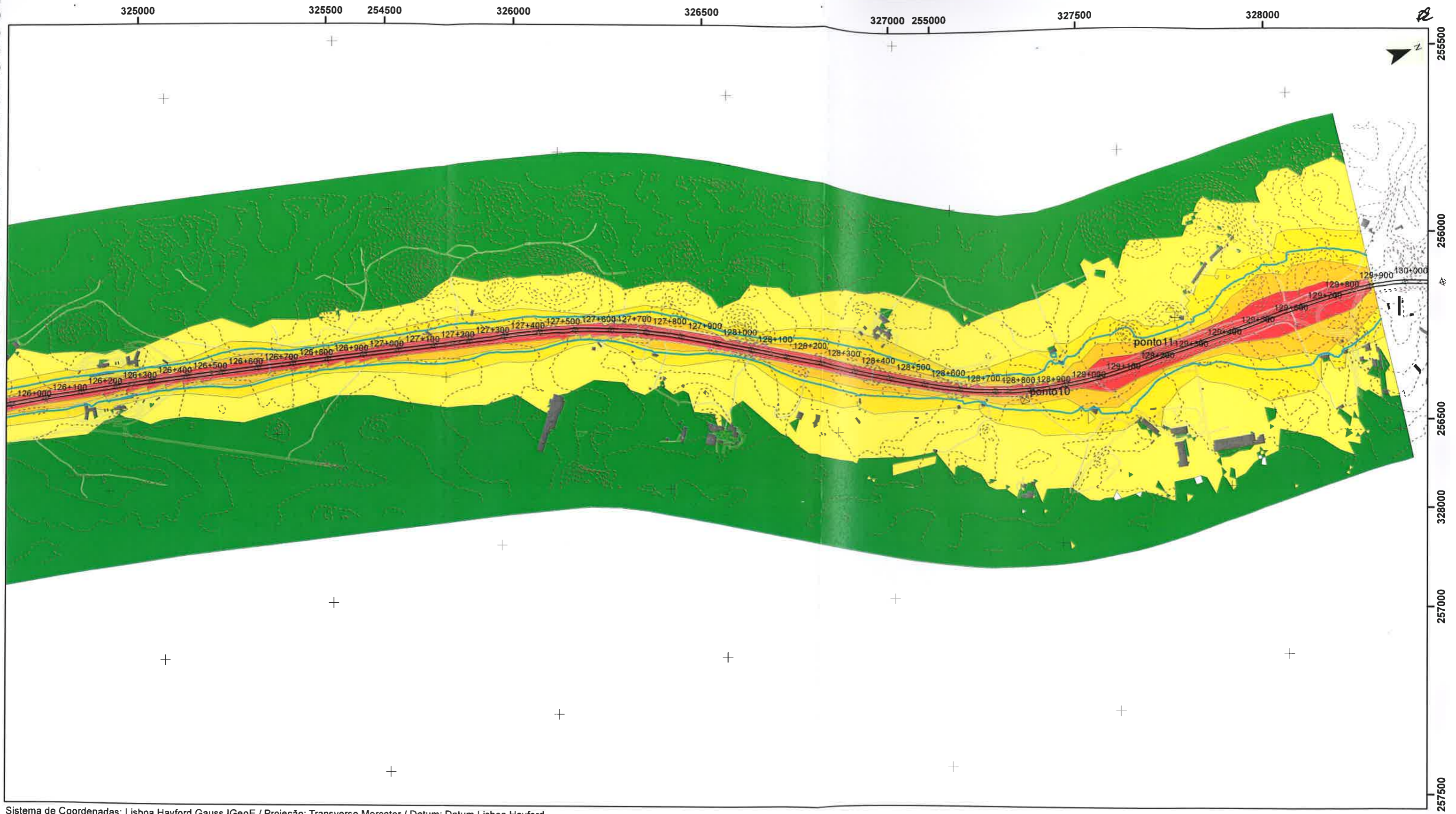
- ☒ Ponto validação
- Eixo da via
- ⊕ Pk
- Edifícios
- Curvas de nível

Ln - Valor dB (A)

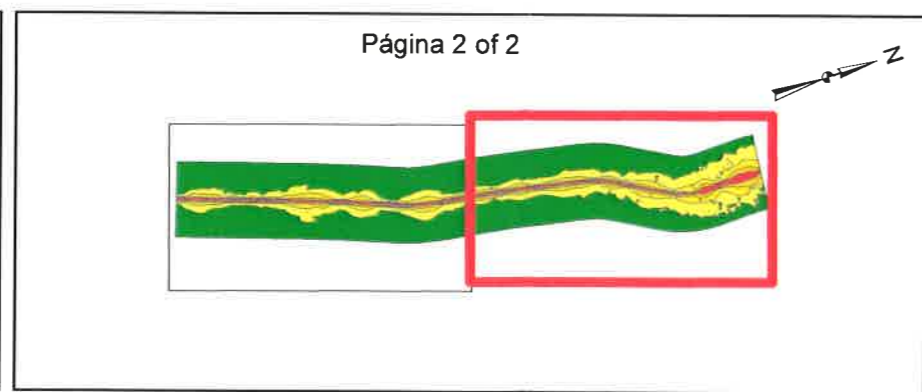
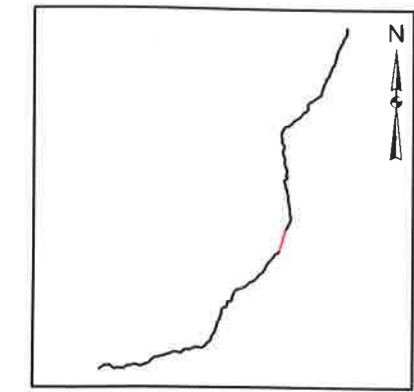
- Ln ≤ 45
- 45 < Ln ≤ 50
- 50 < Ln ≤ 55
- 55 < Ln ≤ 60
- Ln > 60
- 53 dB(A)

200 100 0 200 Meters

Escala: 1/10000
Data: Novembro 2016



Sistema de Coordenadas: Lisboa Hayford Gauss IGeoE / Projeção: Transverse Mercator / Datum: Datum Lisboa Hayford




UNIVERSIDADE
BEIRA INTERIOR



SCUTVIAS
Autoestradas da Beira Interior, S.A.

**Mapa Estratégico de Ruído
A23 - Abrantes - Guarda**

**Sublanço
Castelo Branco norte - Alcains
(7,9 km)**

Fonte de ruído: Tráfego rodoviário
Método de cálculo: NMPB-Routes-96
Altura do cálculo: 4,0m
Dados de tráfego: Ano de 2014
Dados de população: Censos 2011

Legenda

- ⊗ Ponto validação
- == Eixo da via
- ⊕ Pk
- Edifícios
- Curvas de nível

Ln - Valor dB (A)

- Ln ≤ 45
- 45 < Ln ≤ 50
- 50 < Ln ≤ 55
- 55 < Ln ≤ 60
- Ln > 60
- 53 dB(A)

200 100 0 200 Meters

Escala: 1/10000
Data: Novembro 2016