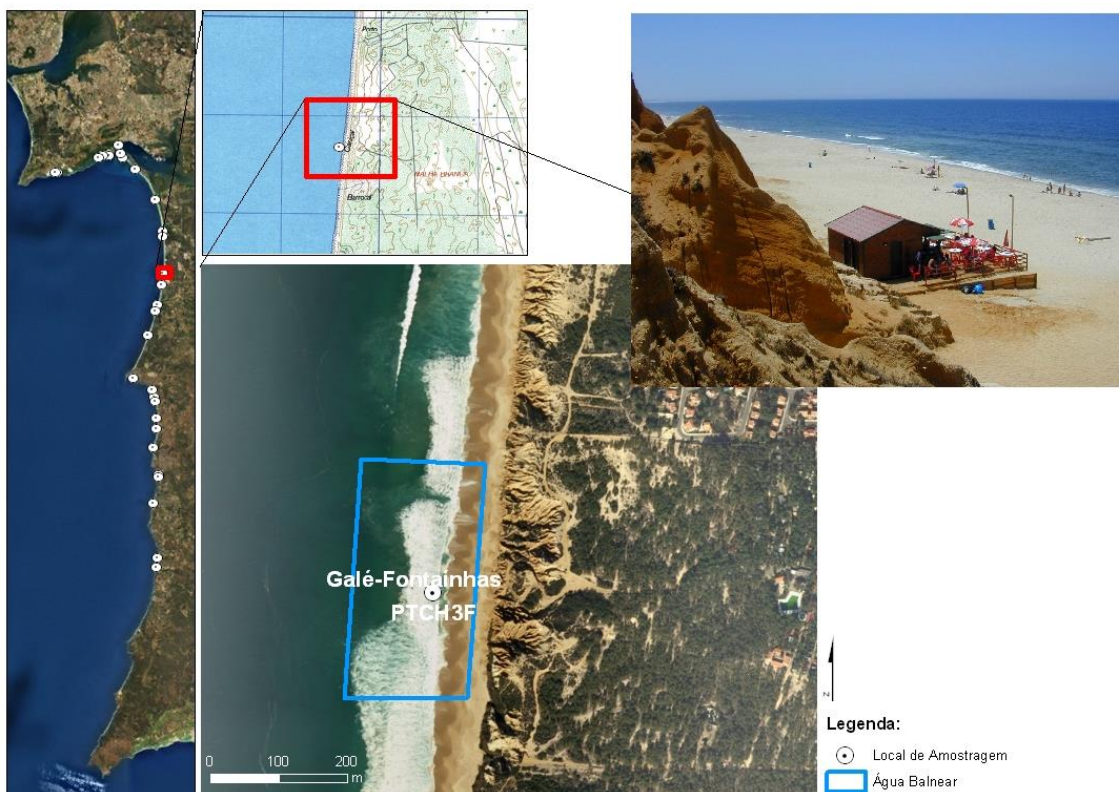



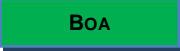


PERFIL DE ÁGUA BALNEAR

NOME	GALÉ-FONTAÍNHAS
CÓDIGO DE IDENTIFICAÇÃO	PTCH3F
NOME DA ZONA COSTEIRA	Costa Azul

LOCALIZAÇÃO DA ÁGUA BALNEAR E DO PONTO DE MONITORIZAÇÃO			
PAÍS	Portugal	DISTRITO	Setúbal
		CONCELHO	Grândola
		FREGUESIA	Melides
REGIÃO HIDROGRÁFICA		NOME	SADO E MIRA
		CÓDIGO	PTRH6
BACIA HIDROGRÁFICA	Ribeiras Costeiras entre Sado e Mira		
MASSA DE ÁGUA ONDE A ÁGUA BALNEAR SE INSERE		NOME	CWB-I-5
		CÓDIGO	PTCOST12
MASSA (S) DE ÁGUA ADJACENTE (S)	Não aplicável		
PONTO DE MONITORIZAÇÃO	LOCAL	LONGITUDE:-8,77769°	
	Frete à passadeira principal	LATITUDE: 38,20412°	
		SISTEMA DE COORDENADAS ETRS89 (EPSG:4258)	



CARACTERÍSTICAS DA ÁGUA BALNEAR	
CATEGORIA/TIPO	Costeira/Costa Atlântica mesotidal moderadamente exposta
CARACTERÍSTICAS PRINCIPAIS (FÍSICAS, GEOGRÁFICAS E HIDROLÓGICAS)	<p>A praia da Galé-Fontainhas localiza-se na zona intermédia do arco litoral Tróia-Sines, cujo areal é contínuo, ao longo de toda a extensão. É uma praia rectilínea e estreita, apresentando uma largura média de 70-80 m. O areal é confinado a nascente por uma arribas arenítica, de elevado valor cénico, que atinge altitudes superiores a 50 m. De acordo com o POOC Sado-Sines é uma praia equipada com uso condicionado. A praia dispõe de apoio de praia, que assegura os serviços públicos de vigilância, comunicações de emergência, sanitários, limpeza do areal etc. O acesso processa-se, por enquanto, pelo interior do Parque de Campismo da Galé o que impõe algumas limitações. O estacionamento automóvel ainda não se encontra devidamente ordenado, sendo actualmente usados os espaços existentes no exterior do parque de campismo. Não dispõe de funcionalidades destinadas a utentes com mobilidade condicionada, uma vez que as condições físicas do local não o permitem. A praia regista forte afluência de utentes essencialmente nos meses de Julho e Agosto. Realiza-se anualmente nesta praia o campeonato nacional de kitesurf. O declive da zona de banhos é relativamente suave, embora registe por vezes ondulação que requiere algum cuidado. Hidrodinâmica dominada pela maré (semi-diurna) que origina correntes alternadas de enchente a vazante. Durante a época balnear a temperatura média da água oscila entre os 16°C e os 19°C, com ventos dominantes de Noroeste e precipitação pouco frequente, sendo Setembro o mês mais chuvoso.</p> <p>ARRIBAS EM RISCO: não</p> <p>REGIME DE MARÉS: mesotidal (3,5 m)</p> <p>EXTENSÃO DA FRENTE DE PRAIA (m): 300</p> <p>PRECIPITAÇÃO MÉDIA DURANTE A ÉPOCA BALNEAR (mm): 10,5</p> <p>TEMPERATURA DO AR DURANTE A ÉPOCA BALNEAR (°C): 26,8</p> <p>DIREÇÃO PREDOMINANTE DO VENTO DURANTE A ÉPOCA BALNEAR: NW</p> <p>N.º HORAS DIÁRIAS DE SOL DURANTE A ÉPOCA BALNEAR: 10,5</p>
ZONA ENVOLVENTE DA PRAIA	Apesar da proximidade ao parque de campismo da Galé, às urbanizações da Galé e CostaTerra, encontra-se inserida em área de características naturais.
UTILIZAÇÃO MÉDIA DIÁRIA (N.º BANHISTAS)	1000

MONITORIZAÇÃO/AVALIAÇÃO DA QUALIDADE/CLASSIFICAÇÃO DAS ÁGUAS BALNEARES					
ÉPOCA BALNEAR 2024	DURAÇÃO	FREQUÊNCIA DE AMOSTRAGEM			N.º DE AMOSTRAS PREVISTAS
	1/junho a 29/setembro	1/4s			5
PARÂMETROS MONITORIZADOS: Enterococos intestinais (ufc/100 ml); <i>Escherichia coli</i> (ufc/100 ml)					
QUALIDADE DA ÁGUA BALNEAR no último quadriénio	2020	2021	2022	2023	2024
	EXCELENTE	EXCELENTE	EXCELENTE	EXCELENTE	Consultar www.apambiente.pt
	LEGENDA: Classificação de acordo com Decreto-Lei nº 135/09 de 3 de junho, alterado e republicado pelo Decreto-Lei nº 113/2012 de 23 de maio				
					

EQUIPAMENTOS E SERVIÇOS				
INFRAESTRUTURAS DE APOIO				
EQUIPAMENTOS E SERVIÇOS	VIGILÂNCIA	POSTO DE SOCORROS	SANITÁRIOS	DUCHE
	Sim	Sim	Sim	Não
	ACESSO PARA DEFICIENTES	RECOLHA DE LIXO	LIMPEZA DE PRAIA	PAINEL INFORMATIVO
	Não	Sim	Sim	Sim
	N.º APOIOS BALNEARES	N.º APOIOS PRAIA	N.º APOIOS RECREATIVOS	N.º LUGARES ESTACIONAMENTO
0	1	0	30	
IDENTIFICAÇÃO DOS CONCESSIONÁRIOS: Sociedade Comercial Maré-Cheia				

IDENTIFICAÇÃO E AVALIAÇÃO DAS CAUSAS QUE PODERÃO AFETAR A QUALIDADE DA ÁGUA BALNEAR				
DESCRIÇÃO DA BACIA DE DRENAGEM				
CARACTERIZAÇÃO GERAL	A bacia drenante da água balnear tem uma fisiografia que não comporta linhas de água drenantes, pelo que não ocorre escoamento superficial na área da zona balnear. A ocupação do solo é caracterizada pela presença de um cordão dunar ao longo de toda a zona e por manchas florestais.			
FATORES QUE PODEM AFETAR A QUALIDADE DAS ÁGUAS BALNEARES	A água balnear não está sujeita a qualquer influência negativa que afecte a sua qualidade microbiológica, não se prevendo que ocorram episódios de poluição que possam prejudicar a qualidade da água balnear.			
MASSAS DE ÁGUA NA BACIA DE DRENAGEM	NOME	CÓDIGO DA MASSA DE ÁGUA	COMPRIMENTO (km)	ESTADO DA MASSA DE ÁGUA
	Inexistente	Não aplicável	Não aplicável	Não aplicável
AVALIAÇÃO DO POTENCIAL E PROLIFERAÇÃO		AVALIAÇÃO DA PRESENÇA DE RESÍDUOS		
CYANOBACTÉRIAS	Improvável	Monitorização visual da água balnear no acto de amostragem		
FITOPLÂNCTON	Improvável			
MACROALGAS	Improvável			
MEDIDAS DE GESTÃO				
Perante episódios de poluição será activado o seguinte modelo de medidas de gestão:				
1 - Registo de ocorrência do incidente;				
2 - Identificação do perigo e comunicação ao Delegado de Saúde Regional;				
3 - Definição e divulgação do plano de acção pela ARH às autoridades competentes e ao público em geral.				

IDENTIFICAÇÃO DAS AUTORIDADES				
ENTIDADE RESPONSÁVEL PELA GESTÃO DA QUALIDADE DA ÁGUA BALNEAR	APA, I.P. /ARH do Alentejo	TELEF: 214728200 / 266768200	EMAIL: geral@apambiente.pt arhalt.geral@apambiente.pt	
AUTORIDADE MARÍTIMA	Capitania do Porto de Setúbal	TELEF: 265548271	EMAIL: capitania.setubal@marinha.pt; capitaoporto.setubal@marinha.pt	
AUTORIDADE DE SAÚDE	Delegado Regional do Alentejo	TELEF: 266758770	EMAIL: mario.santos@arsalentejo.min-saude.pt	
AUTARQUIA	Câmara Municipal de Grândola	TELEF: 269450052	EMAIL: andreia.helena@cm-grandola.pt	

AUTORIDADE RESPONSÁVEL PELA ELABORAÇÃO DO PERFIL	DATA DO ATUAL PERFIL	DATA PREVISÍVEL PARA REVISÃO DO PERFIL
APA, I.P. / ARH do Alentejo	2024	2025

FONTES DE INFORMAÇÃO RELEVANTE
www.apambiente.pt ; www.snirh.pt; www.eea.europa.eu ; www.hidrografico.pt