

INFORMAÇÃO SOBRE A ÁGUA BALNEAR

Código: PTCH9J



Água excelente para banhos

- ★ ★ ★ Excelente
- ★ ★ Boa
- ★ Aceitável
- Imprópria

Classificação de 2021, de acordo com o Decreto-Lei nº 135/09 de 3 de junho, alterado e republicado pelo Decreto-Lei nº 113/2012 de 23 de maio  
Para mais informação, consulte <http://snirh.pt>; [www.apambiente.pt](http://www.apambiente.pt)

**Bacia Hidrográfica:** Ribeiras Costeiras entre Sado e Mira

**Massa de água:** PTCOST12

**Concelho:** Grândola

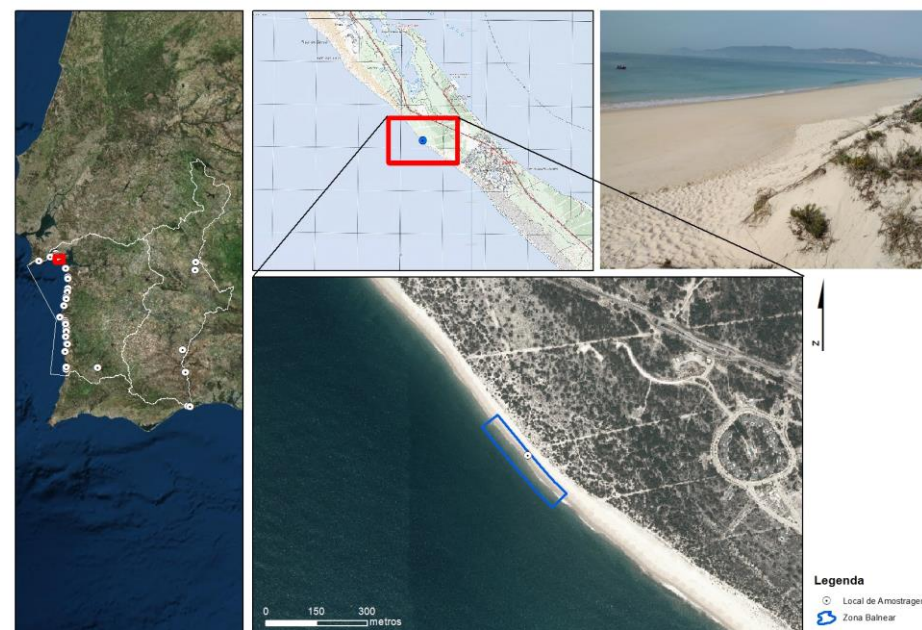
**ÉPOCA BALNEAR 2024**

1 junho a 29 de setembro

**Frequência de amostragem:** Mensal

**Ponto de amostragem:** Longitude: -8,87861°; Latitude: 38,46216°  
Sistema de coordenadas ETRS89 (EPSG:4258)

Camarinhas



INFORMATION ON BATHING WATER

Code: PTCH9J



Excellent bathing water quality

- ★ ★ ★ Excellent
- ★ ★ Good
- ★ Sufficient
- Poor

Classification in 2021, to comply with the June 3<sup>rd</sup> Decreto-Lei 135/09, amended and republished by May 23<sup>rd</sup> Decreto-Lei nº 113/2012  
For further information, see <http://snirh.pt>; [www.apambiente.pt](http://www.apambiente.pt)

**River basin:** Ribeiras Costeiras entre Sado e Mira

**Water body:** PTCOST12

**Municipality:** Grândola

**BATHING SEASON 2024**

From June 1st to September 29th

**Sampling frequency:** Monthly

**Location of monitoring point:** Longitude: -8,87861°; Latitude: 38,46216°  
Coordinate system ETRS89 (EPSG:4258)

DESCRIÇÃO DA ÁGUA BALNEAR

A água balnear é costeira do tipo costa atlântica mesotidal moderadamente exposta com regime de marés de 3,5 m. Durante a época balnear o local caracteriza-se por precipitação média de 10,5 mm, temperatura média do ar de 27 °C, direcção do vento predominante de NW e aproximadamente 10 h diárias de sol. A praia tem areal extenso e largo (110-130 m).

SE OCORRER POLUIÇÃO DA ÁGUA QUE POSSA AFETAR A SUA APTIDÃO PARA O USO BALNEAR, O BANHO SERÁ DESACONSELHADO OU INTERDITO

POLUIÇÃO DE CURTA DURAÇÃO (duração inferior ou igual a 72 horas)

Improvável ou de Risco baixo

Nº DE DIAS EM QUE A PRÁTICA BALNEAR ESTEVE DESACONSELHADA OU INTERDITA DEVIDO A POLUIÇÃO DE CURTA DURAÇÃO NA ÉPOCA BALNEAR DE 2023	Nenhum
--	--------

POTENCIAIS FONTES DE POLUIÇÃO MICROBIOLÓGICA DA ÁGUA BALNEAR

A água balnear não está sujeita a qualquer influência negativa que afete a sua qualidade microbiológica, não se prevendo que ocorram episódios de poluição que possam prejudicar a qualidade da água balnear.

<b>SISTEMA DE ALERTA</b>	Não está previsto, devido ao baixo risco de ocorrência de poluição, tendo em conta o histórico de qualidade desta água.
--------------------------	---

POTENCIAL DE PROLIFERAÇÃO	CYANOBACTÉRIAS	MACROALGAS	FITOPLÂNCTON
	Improvável	Improvável	Improvável

BATHING WATER DESCRIPTION

The bathing water is a coastal water body of the type moderately exposed mesotidal Atlantic coast, with a tidal regime of 3.5 m. During the bathing season the site is characterized by average rainfall of 10.5 mm, average air temperature of 27 °C, prevailing wind direction from NW and up to 10 daily hours of sunshine. This sandy sea beach is about 110 m to 130 m wide.

IN CASE OF A POLLUTION EVENT THAT AFFECTS WATER QUALITY, BATHING WILL BE ADVISED AGAINST OR PROHIBITED

SHORT TERM POLLUTION (for less than 72 hours)

Unlikely or Low risk

NUMBER OF DAYS IN WHICH BATHING WAS ADVISED AGAINST OR PROHIBITED DUE TO SHORT TERM POLLUTION EVENTS IN BATHING SEASON 2023	None
---	------

POTENTIAL MICROBIOLOGICAL POLLUTION SOURCES TO BATHING WATER

The bathing water is not subject to any negative influence regarding its microbiological quality, it is not expected to occur any pollution episodes that may affect bathing water quality.

<b>ALERT SYSTEM</b>	It is not implemented due to low risk of pollution considering water quality historical data.
---------------------	---

POTENTIAL FOR PROLIFERATION	CYANOBACTERIA	MACROALGAE	PHYTOPLANKTON
	Unlikely	Unlikely	Unlikely

CONTACT OS ÚTEIS	Agência Portuguesa do Ambiente, I.P./Administração da Região Hidrográfica do Alentejo	218430000/266768200	geral@apambiente.pt/arhalt.geral@apambiente.pt
	Câmara Municipal de Grândola	269450052	andrea.helena@cm-grandola.pt
	Delegado Regional de Saúde do Alentejo	266758770	mario.santos@arsalentejo.min-saude.pt

USEFUL CONTACT S