

INFORMAÇÃO SOBRE A ÁGUA BALNEAR

Código: PTCN9H

Classificação da qualidade da água



Água excelente para banhos

- ★★★★ Excelente
- ★★★ Boa
- ★★ Aceitável
- ★ Má

(Classificação de 2020, de acordo com Decreto-Lei 135/09 de 3 de junho. Para mais informação, consulte <http://snirh.pt>; www.apambiente.pt)

Bacia Hidrográfica: Ribeiras do Algarve

Massa de água: CWB-II-6

Concelho: Lagos

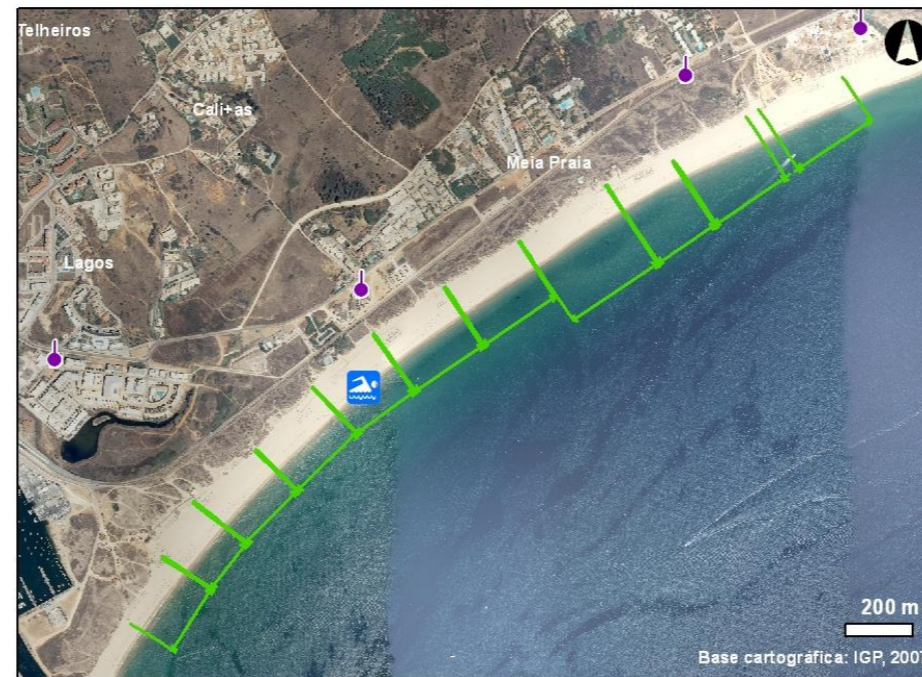
ÉPOCA BALNEAR 2021

1 de junho a 30 de setembro

Frequência de amostragem: Mensal

Ponto de amostragem: Lat. 37,1098°; Long. -8,6597° (ETRS 89)

MEIA PRAIA



Ponto monitorização / Monitoring point



EEAR / WW pumping station



Unidade balnear / Bathing unit

INFORMATION ON BATHING WATER

Code: PTCN9H

Water quality classification



Excellent bathing water quality

- ★★★★ Excellent
- ★★★ Good
- ★★ Sufficient
- ★ Poor

(Classification in 2020, to comply with the June 3rd Decreto-Lei 135/09. For further information, see <http://snirh.pt>; www.apambiente.pt)

River basin: Ribeiras do Algarve

Water body: CWB-II-6

Municipality: Lagos

BATHING SEASON 2021

From June 1st to September 30th

Sampling frequency: Monthly

Location of monitoring point: Lat. 37.1098°; Long. -8.6597° (ETRS 89)

DESCRIÇÃO DA ÁGUA BALNEAR		BATHING WATER DESCRIPTION	
Água balnear costeira situada em praia não urbana com uso intensivo. Praia de areia dourada, com extenso areal, que acompanha a ampla baía de Lagos. Dunas baixas com vegetação típica das areias. Extensão da frente de praia: 2 498m. Regime de marés: 3,4m. Ondulação (altura média): 0,5m. Direção predominante do vento: NW.		Coastal bathing water located on a non-urban beach with intensive use. Golden sand beach, very wide, along the immense bay of Lagos. Low dunes with their typical flora. Beach length: 2 498m. Tidal range: 3.4m; Wave (mean high): 0.5m. Wind direction (usual): NW.	
SE OCORRER POLUIÇÃO DA ÁGUA QUE POSSA AFETAR A SUA APTIDÃO PARA O USO BALNEAR, O BANHO SERÁ DESACONSELHADO OU INTERDITO		IN CASE OF A POLLUTION EVENT THAT AFFECTS WATER QUALITY, BATHING WILL BE ADVISED AGAINST OR PROHIBITED	
POLUIÇÃO DE CURTA DURAÇÃO (duração inferior ou igual a 72 horas)		SHORT TERM POLLUTION (for less than 72 hours)	
Pouco provável. No entanto, pode ocorrer contaminação microbiológica, devido a avarias esporádicas nas infraestruturas de saneamento ou em situações de precipitação intensa que causem drenagem superficial e/ou extravasamentos.		Scarce. However, microbiological contamination may occur due to sporadic malfunction of sanitation infrastructures and also when an heavy rainfall event occurs which causes surface run-off and/ or overflows.	
Nº DE DIAS EM QUE A PRÁTICA BALNEAR ESTEVE DESACONSELHADA OU INTERDITA DEVIDO A POLUIÇÃO DE CURTA DURAÇÃO NA ÉPOCA BALNEAR DE 2020		NUMBER OF DAYS IN WHICH BATHING WAS ADVISED AGAINST OR PROHIBITED DUE TO SHORT TERM POLLUTION EVENTS IN BATHING SEASON 2020	
0 (Zero)		0 (Zero)	
POTENCIAIS FONTES DE POLUIÇÃO MICROBIOLÓGICA DA ÁGUA BALNEAR		POTENTIAL MICROBIOLOGICAL POLLUTION SOURCES TO BATHING WATER	
Infraestruturas de saneamento.		Sanitation infrastructures.	
SISTEMA DE ALERTA	Não está previsto, devido à baixa probabilidade de ocorrência de poluição. Caso se verifique ou se preveja alguma ocorrência, de imediato, são tomadas medidas e emitido aviso.	ALERT SYSTEM	It is not provided due to the low probability of occurring a pollution event. If such an event occurs or is predicted, measures are undertaken and a warning issued, immediately.
POTENCIAL DE PROLIFERAÇÃO	CYANOBACTÉRIAS Improvável	MACROALGAS Pouco frequente	FITOPLÂNCTON Improvável
POTENTIAL FOR PROLIFERATION	CYANOBACTERIA Unlikely	MACROALGAE Uncommon	PHYTOPLANKTON Unlikely

CONTACTO UTEIS	Administração da Região Hidrográfica do Algarve		USEFUL CONTACTS	
	Agência Portuguesa do Ambiente, I.P./	218 430 000/ 289 889 000	geral@apambiente.pt ; arhalg.aguasbalnear@apambiente.pt	www.apambiente.pt
Câmara Municipal de Lagos	282 780 520	expediente.geral@cm-lagos.pt	www.cm-lagos.pt	
Delegado de Saúde Regional	289 889 516	dsp@arsalgarve.min-saude.pt	www.arsalgarve.min-saude.pt	
Capitania do Porto de Lagos /Polícia Marítima de Lagos	282788464 / 282767983, 916613499, 916613545	capitania.lagos@marinha.pt	http://autoridademaritima.marinha.pt	