

INFORMAÇÃO SOBRE A ÁGUA BALNEAR

Código: PTCP2X

Classificação da qualidade da água



Água excelente para banhos

- ★ ★ ★ Excelente
- ★ ★ Boa
- ★ Aceitável
- Má

(Classificação de 2020, de acordo com Decreto-Lei 135/09 de 3 de Junho. Para mais informação, consulte <http://snirh.pt>; www.apambiente.pt)

Bacia Hidrográfica: Ribeiras do Algarve

Massa de água: CWB-II-5B

Concelho: Lagos

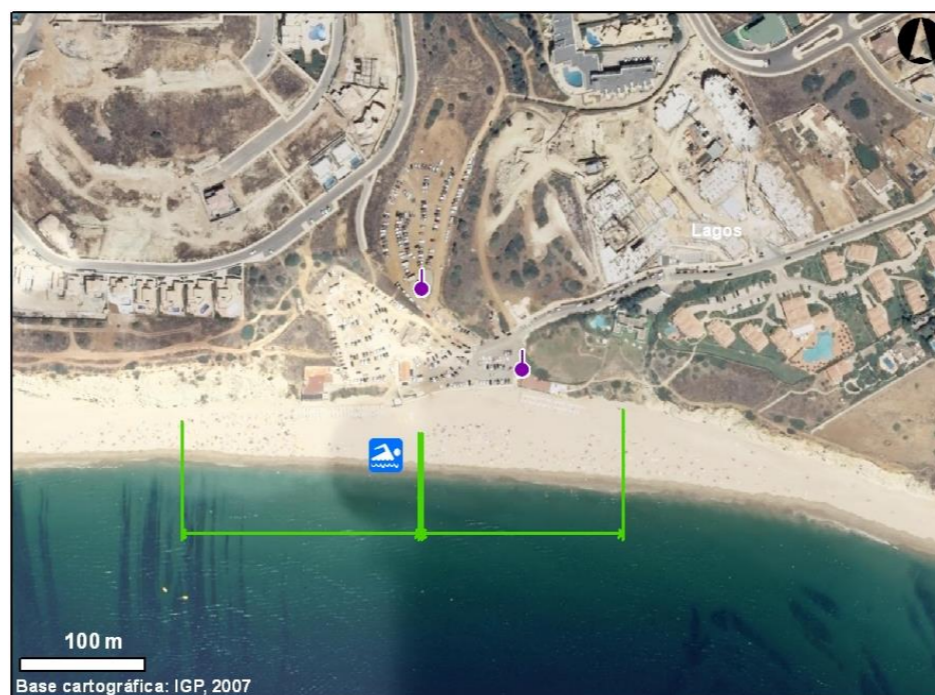
ÉPOCA BALNEAR 2021

1 de junho a 30 de setembro

Frequência de amostragem: Mensal

Ponto de amostragem: Lat. 37,0852°; Long. -8,6887° (ETRS 89)

PORTO DE MÓS



Ponto monitorização / Monitoring point



EEAR / WW pumping station

Unidade balnear / Bathing unit

INFORMATION ON BATHING WATER

Code: PTCP2X

Water quality classification



Excellent bathing water quality

- ★ ★ ★ Excellent
- ★ ★ Good
- ★ Sufficient
- Poor

(Classification in 2020, to comply with the June 3rd Decreto-Lei 135/09. For further information, see <http://snirh.pt>; www.apambiente.pt)

River basin: Ribeiras do Algarve

Water body: CWB-II-5B

Municipality: Lagos

BATHING SEASON 2021

From June 1st to September 30th

Sampling frequency: Monthly

Location of monitoring point: Lat. 37.0852°; Long. -8.6887° (ETRS 89)

DESCRIÇÃO DA ÁGUA BALNEAR

Água balnear costeira situada em praia não urbana com uso intensivo. Praia de areia dourada, nasce num vale amplo e aberto, formando um extenso areal enquadrado nas extremas por arribas altas em rochas carbonatadas e margosas muito erodidas. Extensão da frente de praia: 350m. Regime de marés: 3,4-3,5m. Ondulação (altura média): 1m. Direção predominante do vento: NW.

BATHING WATER DESCRIPTION

Coastal bathing water located on a non-urban beach with intensive use. Wide golden sand beach, near an huge open valley. To the east and to the west, is surrounded by high and very eroded cliffs of carbonate and marlstone. Beach length: 350m. Tidal range: 3.4-3.5m; Wave (mean high): 1m. Wind direction (usual): NW.

SE OCORRER POLUIÇÃO DA ÁGUA QUE POSSA AFETAR A SUA APTIDÃO PARA O USO BALNEAR, O BANHO SERÁ DESACONSELHADO OU INTERDITO

IN CASE OF A POLLUTION EVENT THAT AFFECTS WATER QUALITY, BATHING WILL BE ADVISED AGAINST OR PROHIBITED

POLUIÇÃO DE CURTA DURAÇÃO (duração inferior ou igual a 72 horas)

Pouco provável. No entanto, pode ocorrer contaminação microbiológica, devido a avarias esporádicas nas infraestruturas de saneamento ou em situações de precipitação intensa que causem drenagem superficial e/ou extravasamentos.

SHORT TERM POLLUTION (for less than 72 hours)

Scarce. However, microbiological contamination may occur due to sporadic malfunction of sanitation infrastructures and also when an heavy rainfall event occurs which causes surface run-off and/ or overflows.

Nº DE DIAS EM QUE A PRÁTICA BALNEAR ESTEVE DESACONSELHADA OU INTERDITA DEVIDO A POLUIÇÃO DE CURTA DURAÇÃO NA ÉPOCA BALNEAR DE 2020 0 (Zero)

NUMBER OF DAYS IN WHICH BATHING WAS ADVISED AGAINST OR PROHIBITED DUE TO SHORT TERM POLLUTION EVENTS IN BATHING SEASON 2020 0 (Zero)

POTENCIAIS FONTES DE POLUIÇÃO MICROBIOLÓGICA DA ÁGUA BALNEAR

Infraestruturas de saneamento.

POTENTIAL MICROBIOLOGICAL POLLUTION SOURCES TO BATHING WATER

Sanitation infrastructures.

SISTEMA DE ALERTA

Não está previsto, devido à baixa probabilidade de ocorrência de poluição. Caso se verifique ou se preveja alguma ocorrência, de imediato, são tomadas medidas e emitido aviso.

ALERT SYSTEM

It is not provided due to the low probability of occurring a pollution event. If such an event occurs or is predicted, measures are undertaken and a warning issued, immediately.

POTENCIAL DE PROLIFERAÇÃO	CYANOBACTÉRIAS	MACROALGAS	FITOPLÂNCTON
	Improvável	Pouco frequente	Improvável

POTENTIAL FOR PROLIFERATION	CYANOBACTERIA	MACROALGAE	PHYTOPLANKTON
	Unlikely	Uncommon	Unlikely

CONTACTO ÚTEIS	Agência Portuguesa do Ambiente, I.P./ Administração da Região Hidrográfica do Algarve		geral@apambiente.pt; arhalg.aguasbalnear@apambiente.pt		www.apambiente.pt		USEFUL CONTACTS	
	Câmara Municipal de Lagos		282 780 520		expediente.geral@cm-lagos.pt			www.cm-lagos.pt
	Delegado de Saúde Regional		289 889 516		dsp@arsalgarve.min-saude.pt			www.arsalgarve.min-saude.pt
	Capitania do Porto de Lagos /Polícia Marítima de Lagos		282788464 / 282767983, 916613499, 916613545		capitania.lagos@marinha.pt			http://autoridademaritima.marinha.pt