

INFORMAÇÃO SOBRE A ÁGUA BALNEAR

Código: PTCU8C

Classificação da qualidade da água



Água excelente para banhos

- ★ ★ ★ Excelente
- ★ ★ Boa
- ★ Aceitável
- Má

(Classificação de 2020, de acordo com Decreto-Lei 135/09 de 3 de junho. Para mais informação, consulte <http://snirh.pt>; www.apambiente.pt)

Bacia Hidrográfica: Guadiana

Massa de água: CWB-I-7

Concelho: Vila Real de Santo António

ÉPOCA BALNEAR 2021

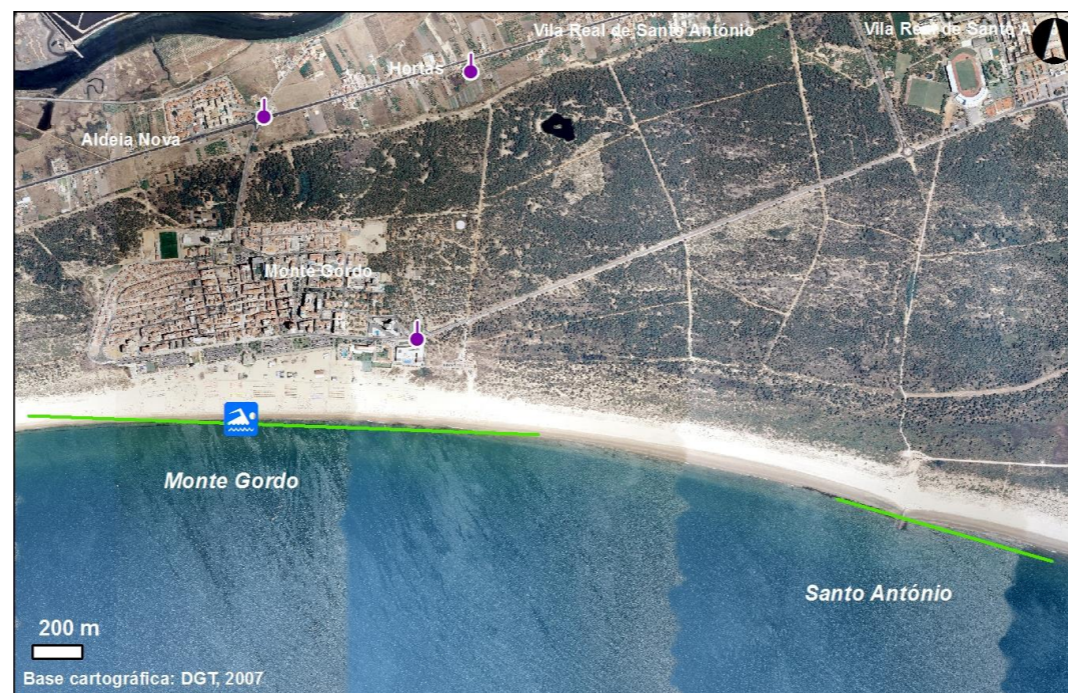
1 de junho a 30 de setembro

Frequência de amostragem: Mensal

Ponto de amostragem: Lat. 37,1726°; Long. -7,42235° (ETRS 89)

De acordo com o nº 6 do artº 7º do D.L. 135/2009, republicado pelo D.L. 113/2012, as águas balneares Santo António (PTCU8C) e Monte Gordo (PTCF3H) foram agrupadas, sendo o ponto de amostragem desta o representativo do grupo

SANTO ANTÓNIO



Ponto monitorização / Monitoring point



EEAR / WW pumping station

Unidade balnear / Bathing unit

INFORMATION ON BATHING WATER

Code: PTCU8C

Water quality classification



Excellent bathing water quality

- ★ ★ ★ Excellent
- ★ ★ Good
- ★ Sufficient
- Poor

(Classification in 2020, to comply with the June 3rd Decreto-Lei 135/09. For further information, see <http://snirh.pt>; www.apambiente.pt)

River basin: Guadiana

Water body: CWB-I-7

Municipality: Vila Real de Santo António

BATHING SEASON 2021

From June 1st to September 30th

Sampling frequency: Monthly

Location of monitoring point: Lat. 37.1726°; Long. -7.42235° (ETRS 89)

According to artº 7, nº 6 of D.L. 135/2009, republicated by D.L. 113/2012, the bathing waters Santo António (PTCU8C) and Monte Gordo (PTCF3H) were grouped together, being this monitoring point the representative of the group

DESCRIÇÃO DA ÁGUA BALNEAR		BATHING WATER DESCRIPTION													
Água balnear costeira situada em praia urbana com uso condicionado, associada a sistemas naturais sensíveis e na Rede Natura 2000. Praia de areia dourada com extenso areal e dunas com a sua flora típica. O mar é calmo e de água tépida. Na água balnear, é provável a ocorrência de alforrecas. Extensão da frente de praia: 900m. Regime de marés: 3,4m; Ondulação (alt. média): 0,5m. Direção predomin. do vento: E/SE.		Coastal bathing water located on a beach with restricted use associated to sensitive natural systems and in a Natura 2000 protected site. Wide golden sand beach, with dunes and their typical diversified flora. Here, the sea is calm and with tepid water. In this bathing water it is likely the presence of jellyfish. Beach length: 900m. Tidal range: 3.4m; Wave (mean high): 0.5m. Wind direction (usual): E/SE.													
SE OCORRER POLUIÇÃO DA ÁGUA QUE POSSA AFETAR A SUA APTIDÃO PARA O USO BALNEAR, O BANHO SERÁ DESACONSELHADO OU INTERDITO		IN CASE OF A POLLUTION EVENT THAT AFFECTS WATER QUALITY, BATHING WILL BE ADVISED AGAINST OR PROHIBITED													
POLUIÇÃO DE CURTA DURAÇÃO (duração inferior ou igual a 72 horas)		SHORT TERM POLLUTION (for less than 72 hours)													
Pouco provável. No entanto, pode ocorrer contaminação microbiológica, devido a avarias esporádicas nas infraestruturas de saneamento ou em situações de precipitação intensa que causem drenagem superficial e/ou extravasamentos.		Scarce. However, microbiological contamination may occur due to sporadic malfunction of sanitation infrastructures and also when an heavy rainfall event occurs which causes surface run-off and/ or overflows.													
Nº DE DIAS EM QUE A PRÁTICA BALNEAR ESTEVE DESACONSELHADA OU INTERDITA DEVIDO A POLUIÇÃO DE CURTA DURAÇÃO NA ÉPOCA BALNEAR DE 2020		NUMBER OF DAYS IN WHICH BATHING WAS ADVISED AGAINST OR PROHIBITED DUE TO SHORT TERM POLLUTION EVENTS IN BATHING SEASON 2020													
2 (Dois)		2 (Two)													
POTENCIAIS FONTES DE POLUIÇÃO MICROBIOLÓGICA DA ÁGUA BALNEAR		POTENTIAL MICROBIOLOGICAL POLLUTION SOURCES TO BATHING WATER													
Infraestruturas de saneamento.		Sanitation infrastructures.													
SISTEMA DE ALERTA		ALERT SYSTEM													
Não está previsto, devido à baixa probabilidade de ocorrência de poluição. Caso se verifique ou se preveja alguma ocorrência, de imediato, são tomadas medidas e emitido aviso.		It is not provided due to the low probability of occurring a pollution event. If such an event occurs or is predicted, measures are undertaken and a warning issued, immediately.													
POTENCIAL DE PROLIFERAÇÃO		POTENTIAL FOR PROLIFERATION													
<table border="1"> <tr> <th>CYANOBACTÉRIAS</th> <th>MACROALGAS</th> <th>FITOPLÂNCTON</th> </tr> <tr> <td>Improvável</td> <td>Frequente</td> <td>Improvável</td> </tr> </table>		CYANOBACTÉRIAS	MACROALGAS	FITOPLÂNCTON	Improvável	Frequente	Improvável	<table border="1"> <tr> <th>CYANOBACTERIA</th> <th>MACROALGAE</th> <th>PHYTOPLANKTON</th> </tr> <tr> <td>Unlikely</td> <td>Common</td> <td>Unlikely</td> </tr> </table>		CYANOBACTERIA	MACROALGAE	PHYTOPLANKTON	Unlikely	Common	Unlikely
CYANOBACTÉRIAS	MACROALGAS	FITOPLÂNCTON													
Improvável	Frequente	Improvável													
CYANOBACTERIA	MACROALGAE	PHYTOPLANKTON													
Unlikely	Common	Unlikely													

CONTACTO ÚTEIS	Agência Portuguesa do Ambiente, I.P./ Administração da Região Hidrográfica do Algarve		geral@apambiente.pt; arhalg.aguasbalnear@apambiente.pt		www.apambiente.pt		USEFUL CONTACTS
	Câmara Municipal de Vila Real de Santo António		dasu@cm-vrsa.pt		www.cm-vrsa.pt		
	Delegado de Saúde Regional		dsp@arsalgarve.min-saude.pt		www.arsalgarve.min-saude.pt		
	Capitania do Porto de Vila Real de Santo António /Polícia Marítima de V.R. Santo António		capitania.vireal@marinha.pt		http://autoridademaritima.marinha.pt		