

Perfil da Água Balnear—Merelim São Paio

IDENTIFICAÇÃO DA ÁGUA BALNEAR

Código: PTCT3U

Tipologia: Interior

Data de Publicação: 2014

Data de Revisão: 2024

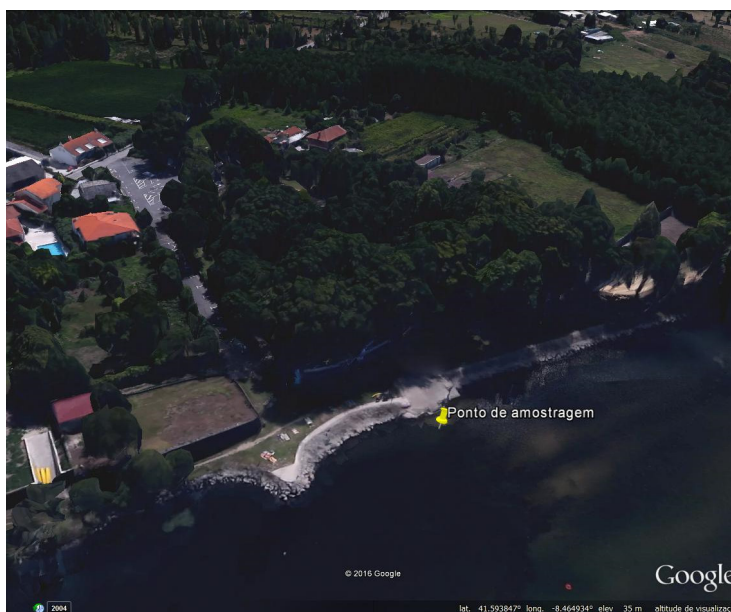
CARACTERIZAÇÃO GEOGRÁFICA DA ÁGUA BALNEAR

Freguesia:	União das Freguesias de Merelim (São Paio), Panóias e Parada de Tibães
Concelho:	Braga
Distrito:	Braga
País:	Portugal
Nome da Bacia Hidrográfica:	Cávado
Nome da massa de Água:	(HMWB - Jusante B. Caniçada e B. Vilarinho das Furnas)
Código da massa de Água:	02CAV0095



Mapa da água balnear com a localização do ponto de colheita:

Longitude: -8.46458°
Latitude: 41.59411°
Sistema de Coordenadas: ETRS89










CARACTERIZAÇÃO FÍSICA DA ÁGUA BALNEAR

Descrição:	Praia localizada na margem esquerda do rio Cávado, com relvado e zonas de sombra no parque de merendas, bar de apoio e instalações sanitárias. Sofre influência da exploração hidroelétrica da mini-hídrica de Ruães localizada a jusante da praia.
Tipo de Substrato:	Relva.
Serviços disponíveis:	Bar, instalações sanitárias e parque de merendas.

CARACTERIZAÇÃO HIDROLÓGICA DA ÁGUA BALNEAR

Temperatura da água*:	20 °C
Hidrodinâmica:	Variações bruscas de caudais; a montante existe a albufeira de Ponte do Bico onde se localiza uma captação destinada a consumo humano e uma ETA.
Precipitação*:	Pouco frequente, pontual

CLASSIFICAÇÃO DA QUALIDADE

(Directiva 2006/7/CE, 15 de Fevereiro de 2006)			
2020	2021	2022	2023
			
<p>  Excelente  Boa  Aceitável  Má </p>			

IDENTIFICAÇÃO E AVALIAÇÃO DAS POSSÍVEIS CAUSAS DE POLUIÇÃO E MEDIDAS DE GESTÃO

Cursos de água que desaguam	na praia:	-
	nas imediações:	Rib.º de Borges margem direita do rio Cávado (2km a montante- concelho de Vila Verde). A montante da praia (3 km) na margem direita do rio Cávado aflui o rio Homem. A 1,3km a montante da praia (margem esquerda e concelho de Braga) localiza-se um pequeno
Potenciais fontes de poluição	na praia:	-
	nas imediações:	A montante da praia localizam-se: Picadeiro de Palmeira (600m); Junto à plataforma de betão sob a ponte de Prado (250m); ETAR Cooperativa CAVAGRI (3,5km); ETAR da Zona Industrial de Adaúfe (4,5km); linha de água junto às empresas GRANIPOR e BRITALAR (1,3k
Risco de ocorrência de episódios de poluição de curta duração:	Pode ocorrer em caso de descargas clandestinas não tratadas, em situações de precipitação por arrastamento de carga microbiológica, ou de avaria de infraestruturas da rede de saneamento localizadas a montante da praia (ETAR de Palmeira, EEAR do Souto, EEAR da Ponte e EEAR da Marta).	
Medidas de Gestão:	Desaconselhamento da prática balnear até que se determine o fim do episódio de poluição.	
Atividades Antropogénicas:	Atividades agropecuárias e florestais.	

* - durante a época balnear

AVALIAÇÃO DO POTENCIAL DE PROLIFERAÇÃO DE ORGANISMOS POTENCIALMENTE PATOGÉNICOS

Macroalgas:

Risco de proliferação:	Baixo
Manifestações visíveis:	Não há historial de ocorrência

Cianobactérias:

Risco de proliferação:	Baixo
Manifestações visíveis:	Não há registos de ocorrência

Fitoplâncton:

Risco de Proliferação:	Baixo
Manifestações visíveis:	Não há historial de ocorrência

IDENTIFICAÇÃO DAS ENTIDADES

Câmara Municipal de Braga	Telefone: 253 202 860 email: ambiente@cm-braga.pt website: www.cm-braga.pt
SEPNA-GNR – Comando Territorial de Braga	Telefone: 253 203 030/ 253 609 430 Telemóvel: 961 194 274 email: ct.brg.sepna@gnr.pt website: www.gnr.pt
Departamento de Saúde Pública da ARS-Norte, I.P.	Telefone: 220 411 701 email: directora.dsp@arsnorte.min-saude.pt website: www.arsnorte.min-saude.pt
Entidade gestora do sistema de saneamento: AGERE	Telefone: 253 205 000 email: agere@agere.pt website: http://www.agere.pt
APA/ARH do Norte	Telefone: 223 400 000 email: arhn.geral@apambiente.pt website: www.apambiente.pt

DISPONIBILIZAÇÃO DE INFORMAÇÃO

www.apambiente.pt; www.snirh.pt; www.eea.europa.eu; www.hidrografico.pt