

# Perfil da Água Balnear—Fraga da Pegada

## IDENTIFICAÇÃO DA ÁGUA BALNEAR

Código: PTCE3K

Tipologia: Interior

Data de Publicação: 2011

Data de Revisão: 2020

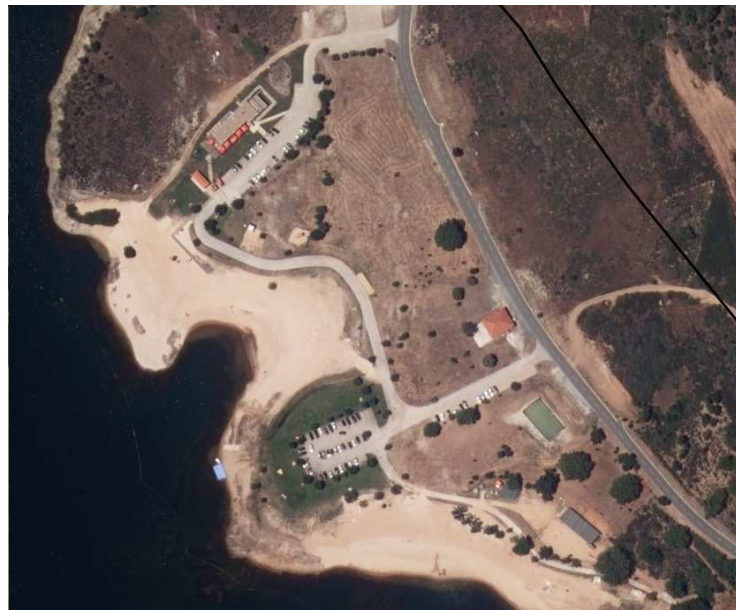
## CARACTERIZAÇÃO GEOGRÁFICA DA ÁGUA BALNEAR

Freguesia:	União das freguesias de Podence e Santa Combinha
Concelho:	Macedo de Cavaleiros
Distrito:	Bragança
País:	Portugal
Nome da Bacia Hidrográfica:	Douro
Nome da massa de Água:	Albufeira Azibo
Código da massa de Água:	PT03DOU0223



Mapa da água balnear com a localização do ponto de colheita:

Longitude: -6,9006  
Latitude: 41,5817  
Sistema de Coordenadas:  
ETRS89



## CARACTERIZAÇÃO FÍSICA DA ÁGUA BALNEAR

Descrição:	Praia rural com extensão de areia intervalada com área relvada e calhaus rolados nas margens e zonas de sombra.
Tipo de Substrato:	Areia fina, calhaus rolados e relva
Serviços disponíveis:	Campos de jogos, biblioteca, jardim infantil, bar, aluguer de gaivotas, bicicletas e veículos a pedal e parque de estacionamento

## CARACTERIZAÇÃO HIDROLÓGICA DA ÁGUA BALNEAR

Temperatura da água*:	22°C
Hidrodinâmica:	Água sem corrente
Precipitação*:	Pouco frequente, pontual.

\* - durante a época balnear

## CLASSIFICAÇÃO DA QUALIDADE

(Directiva 2006/7/CE, 15 de Fevereiro de 2006)			
2016	2017	2018	2019
			
			

## IDENTIFICAÇÃO E AVALIAÇÃO DAS POSSÍVEIS CAUSAS DE POLUIÇÃO E MEDIDAS DE GESTÃO

Cursos de água que desaguan	na praia:	-
	nas imediações:	Ribeira de Azibeiro e Ribeira de Reguengos
Potenciais fontes de poluição	na praia:	Descarga pluvial que drena pela praia através de
	nas imediações:	ETAR compacta biomin 20 (tratamento primário e
Risco de ocorrência de episódios de poluição de curta duração:	Improvável Em caso de descargas clandestinas não tratadas, e/ou avaria da ETAR compacta.	
Medidas de Gestão:	Desaconselhamento da prática balnear até que se determine o fim do episódio de poluição.	
Atividades Antropogénicas:	Atividades florestais	

## AVALIAÇÃO DO POTENCIAL DE PROLIFERAÇÃO DE ORGANISMOS POTENCIALMENTE PATOGENICOS

### **Macroalgas:**

Risco de proliferação:	Improvável
Manifestações visíveis:	Tapetes de algas castanhas ou verdes na água e/ou na areia.

### **Cianobactérias:**

Risco de proliferação:	Improvável
Manifestações visíveis:	não há registos de ocorrência

### **Fitoplâncton:**

Risco de Proliferação:	Improvável
Manifestações visíveis:	Coloração da água e presença de espumas.

## IDENTIFICAÇÃO DAS ENTIDADES

Câmara Municipal de Macedo de Cavaleiros	Telefone: 278 420 420 email: <a href="mailto:silvia.scferreira@gmail.com">silvia.scferreira@gmail.com</a> website: <a href="http://www.cm-macedodecavaleiros.pt">www.cm-macedodecavaleiros.pt</a>
SEPNA-GNR – Comando territorial de Bragança	Telefone: 961 194 282 email: <a href="mailto:ct.bgc.sepna@gnr.pt">ct.bgc.sepna@gnr.pt</a> website: <a href="http://www.gnr.pt">www.gnr.pt</a>
Departamento de Saúde Pública da ARS-Norte, I.P.	Telefone: 220 411 701 email: <a href="mailto:directora.dsp@arsnorte.min-saude.pt">directora.dsp@arsnorte.min-saude.pt</a> website: <a href="http://www.arsnorte.min-saude.pt">www.arsnorte.min-saude.pt</a>
Entidade gestora dos sistemas de saneamento: Águas de Trás-os-Montes e Alto Douro	Telefone: 259309370 email: <a href="mailto:geral@atmad.pt">geral@atmad.pt</a> website: <a href="http://www.aguas-tmad.pt">www.aguas-tmad.pt</a>
APA/ARH do Norte	Telefone: 223400000 email: <a href="mailto:arhn.geral@apambiente.pt">arhn.geral@apambiente.pt</a> website: <a href="http://www.apambiente.pt">www.apambiente.pt</a>

## DISPONIBILIZAÇÃO DE INFORMAÇÃO

[www.apambiente.pt](http://www.apambiente.pt); [www.snirh.pt](http://www.snirh.pt); [www.eea.europa.eu](http://www.eea.europa.eu); [www.hidrografico.pt](http://www.hidrografico.pt)