

Perfil da Água Balnear—Pedras Brancas

IDENTIFICAÇÃO DA ÁGUA BALNEAR

Código: PTCW2N

Tipologia: Costeira

Data de Publicação: 2011

Data de Revisão: 2024

CARACTERIZAÇÃO GEOGRÁFICA DA ÁGUA BALNEAR

Freguesia: Lavra

Concelho: Matosinhos

Distrito: Porto

País: Portugal

Nome da Bacia Hidrográfica: Leça

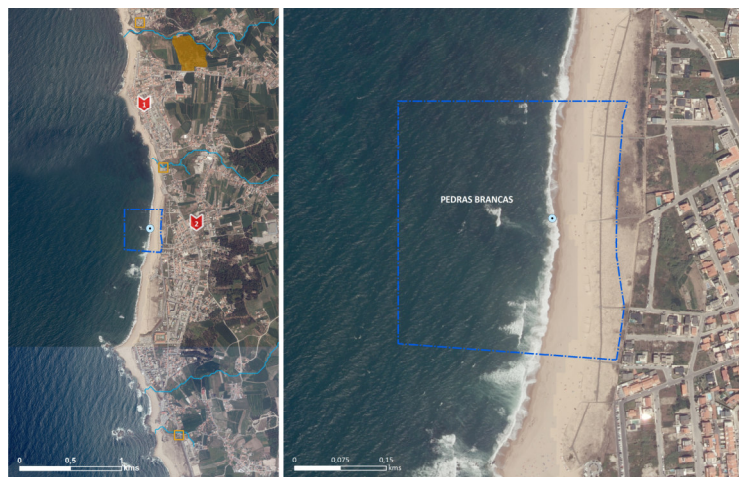
Nome da massa de Água: CWB-I-1B

Código da massa de Água: PTCOST2



Mapa da água balnear com a localização do ponto de colheita:

Longitude: -8.72472°
Latitude: 41.25333°
Sistema de Coordenadas:
ETRS89



LEGENDA: **ÁGUA BALNEAR**
 Limite da Água Balnear
 Ponto de Monitorização
 Linha de Água
PRESSÕES
 Estação Elevatória

SERVIÇOS DISPONÍVEIS
 Parque de Estacionamento

DESIGNAÇÃO:
PEDRAS BRANCAS

EQUIPAMENTOS
 Campo de Jogos do União Desportiva Lavrense
 Complexo Desportivo de Lavra

CARACTERIZAÇÃO FÍSICA DA ÁGUA BALNEAR

Descrição: Praia não urbana (Tipo II), com areal extenso com uma forte presença dunar a norte e sul da praia.


Tipo de Substrato: Arenoso com afloramentos rochosos.

Serviços disponíveis: não tem

CARACTERIZAÇÃO HIDROLÓGICA DA ÁGUA BALNEAR

Temperatura da água*:	18 °C
Hidrodinâmica:	Correntes alternadas de enchente e vazante.
Precipitação*:	Pouco frequente, pontual.

CLASSIFICAÇÃO DA QUALIDADE

(Directiva 2006/7/CE, 15 de Fevereiro de 2006)			
2020	2021	2022	2023
			
<p>  Excelente  Boa  Aceitável  Má </p>			

IDENTIFICAÇÃO E AVALIAÇÃO DAS POSSÍVEIS CAUSAS DE POLUIÇÃO E MEDIDAS DE GESTÃO

Cursos de água que desaguam	na praia:	-
	nas imediações:	Rio Onda e Ribeira da Certagem.
Potenciais fontes de poluição	na praia:	-
	nas imediações:	Estação Elevatória.
Risco de ocorrência de episódios de poluição de curta duração:	Improvável. Em caso de descargas clandestinas não tratadas, sobrecarga da rede ou problema no funcionamento da Estação Elevatória. Nestes dois últimos casos é acionada a descarga de emergência direta de águas residuais não tratadas na Ribeira da Certagem. Em caso de elevada precipitação, os sistemas de drenagem de águas pluviais da bacia hidrográfica da Rib. ^a da Certagem recebem as águas de lixiviação que são descarregadas para o mar na água balnear.	
Medidas de Gestão:	Desaconselhamento da prática balnear até que se determine o fim do episódio de poluição.	
Atividades Antropogénicas:	Atividades comerciais e piscatórias.	

* - durante a época balnear

AVALIAÇÃO DO POTENCIAL DE PROLIFERAÇÃO DE ORGANISMOS POTENCIALMENTE PATOGENICOS

Macroalgas:

Risco de proliferação:	Moderado, há historial de ocorrência de blooms.
Manifestações visíveis:	Tapetes de algas castanhas ou verdes na água e/ou na areia.

Cianobactérias:

Risco de proliferação:	Baixo, não há historial de ocorrência.
Manifestações visíveis:	Não há registos de ocorrência

Fitoplâncton:

Risco de Proliferação:	Baixo, não há historial de ocorrência.
Manifestações visíveis:	Coloração da água e presença de espumas.

IDENTIFICAÇÃO DAS ENTIDADES

Câmara Municipal de Matosinhos	Telefone: 229 390 900 email: mail@cm-matosinhos.pt website: www.cm-matosinhos.pt
Capitania do Porto de Leixões	Telefone: 220 165 050 Telemóvel: 916 353 249 email: capitania.leixoes@amn.pt website: www.amn.pt
Departamento de Saúde Pública da ARS-Norte, I.P.	Telefone: 220 411 701 email: directora.dsp@arsnorte.min-saude.pt website: www.arsnorte.min-saude.pt
Entidade gestora do sistema de saneamento: INDÁQUA, S.A.	Telefone: 229 997 970 email: indaqua@indaqua.pt website: www.indaqua.pt
APA/ARH do Norte	Telefone: 223 400 000 email: arhn.geral@apambiente.pt website: www.apambiente.pt

DISPONIBILIZAÇÃO DE INFORMAÇÃO

www.apambiente.pt; www.snirh.pt; www.eea.europa.eu; www.hidrografico.pt