

# Perfil da Água Balnear—Pedras do Corgo

## IDENTIFICAÇÃO DA ÁGUA BALNEAR

Código: PTCW2Q

Tipologia: Costeira

Data de Publicação: 2011

Data de Revisão: 2024

## CARACTERIZAÇÃO GEOGRÁFICA DA ÁGUA BALNEAR

Freguesia: Lavra

Concelho: Matosinhos

Distrito: Porto

País: Portugal

Nome da Bacia Hidrográfica: Leça

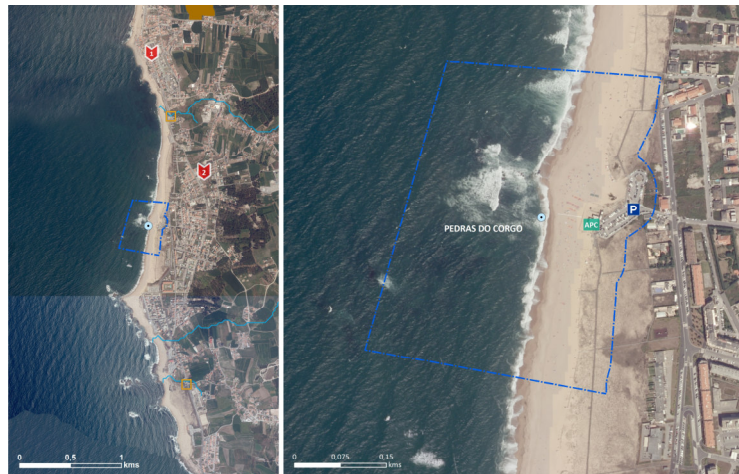
Nome da massa de Água: CWB-I-1B

Código da massa de Água: PTCOST2



Mapa da água balnear com a localização do ponto de colheita:

Longitude: -8.72583°  
Latitude: 41.24889°  
Sistema de Coordenadas:  
ETRS89



LEGENDA:	<b>ÁGUA BALNEAR</b>	<b>SERVIÇOS DISPONÍVEIS</b>	<b>DESIGNAÇÃO:</b>
	<ul style="list-style-type: none"> <li><span style="border: 1px solid blue; display: inline-block; width: 15px; height: 10px; margin-right: 5px;"></span> Limite da Água Balnear</li> <li><span style="border: 1px solid blue; border-radius: 50%; width: 10px; height: 10px; display: inline-block; margin-right: 5px;"></span> Ponto de Monitorização</li> <li><span style="border-bottom: 1px solid blue; width: 20px; display: inline-block; margin-right: 5px;"></span> Linha de Água</li> </ul>	<ul style="list-style-type: none"> <li><span style="background-color: #90EE90; border: 1px solid black; width: 15px; height: 10px; margin-right: 5px;"></span> Apoio de Praia Completo</li> <li><span style="background-color: #ADD8E6; border: 1px solid black; width: 15px; height: 10px; margin-right: 5px;"></span> Parque de Estacionamento</li> </ul>	<b>PEDRAS DO CORGO</b>
	<b>PRESSÕES</b>	<b>EQUIPAMENTOS</b>	
	<ul style="list-style-type: none"> <li><span style="border: 1px solid orange; width: 15px; height: 10px; margin-right: 5px;"></span> Estação Elevatória</li> </ul>	<ul style="list-style-type: none"> <li><span style="color: red; font-size: 1.2em;">♣</span> Campo de Jogos do União Desportiva Lavrense</li> <li><span style="color: red; font-size: 1.2em;">♣</span> Complexo Desportivo de Lavra</li> </ul>	

## CARACTERIZAÇÃO FÍSICA DA ÁGUA BALNEAR

Descrição: Praia não urbana (Tipo II), com areal extenso delimitado por cordão dunar que se encontra protegido por passadiços de madeira.









Tipo de Substrato: Arenoso

Serviços disponíveis: 1 Apoio Completo.  
Parque de estacionamento.

## CARACTERIZAÇÃO HIDROLÓGICA DA ÁGUA BALNEAR

Temperatura da água*:	18 °C
Hidrodinâmica:	Correntes alternadas de enchente e vazante.
Precipitação*:	Pouco frequente, pontual.

## CLASSIFICAÇÃO DA QUALIDADE

(Directiva 2006/7/CE, 15 de Fevereiro de 2006)			
2020	2021	2022	2023
			
<p>  Excelente   Boa   Aceitável   Má         </p>			

## IDENTIFICAÇÃO E AVALIAÇÃO DAS POSSÍVEIS CAUSAS DE POLUIÇÃO E MEDIDAS DE GESTÃO

Cursos de água que desaguam	na praia:	-
	nas imediações:	Rio Onda e Ribeira da Certagem.
Potenciais fontes de poluição	na praia:	-
	nas imediações:	Coletor de águas pluviais (recebe as águas pluviais dos arruamentos próximos e descarrega para o areal).
Risco de ocorrência de episódios de poluição de curta duração:	Improvável Em caso de: descargas clandestinas não tratadas e/ou em caso de fortes chuvadas recebe as águas de lixiviação dos terrenos não edificadas.	
Medidas de Gestão:	Desaconselhamento da prática balnear até que se determine o fim do episódio de poluição.	
Atividades Antropogénicas:	Atividades comerciais e piscatórias.	

\* - durante a época balnear

## **AVALIAÇÃO DO POTENCIAL DE PROLIFERAÇÃO DE ORGANISMOS POTENCIALMENTE PATOGENICOS**

### **Macroalgas:**

Risco de proliferação:	Moderado, há historial de ocorrência de blooms.
Manifestações visíveis:	Tapetes de algas castanhas ou verdes na água e/ou na areia.

### **Cianobactérias:**

Risco de proliferação:	Baixo, não há historial de ocorrência.
Manifestações visíveis:	Não há registos de ocorrência

### **Fitoplâncton:**

Risco de Proliferação:	Baixo, não há historial de ocorrência.
Manifestações visíveis:	Coloração da água e presença de espumas.

## **IDENTIFICAÇÃO DAS ENTIDADES**

Câmara Municipal de Matosinhos	Telefone: 229 390 900 email: mail@cm-matosinhos.pt website: www.cm-matosinhos.pt
Capitania do Porto de Leixões	Telefone: 220 165 050 Telemóvel: 916 353 249 email: capitania.leixoes@amn.pt website: www.amn.pt
Departamento de Saúde Pública da ARS-Norte, I.P.	Telefone: 220 411 701 email: directora.dsp@arsnorte.min-saude.pt website: www.arsnorte.min-saude.pt
Entidade gestora do sistema de saneamento: INDÁQUA, S.A.	Telefone: 229 997 970 email: indaqua@indaqua.pt website: www.indaqua.pt
APA/ARH do Norte	Telefone: 223 400 000 email: arhn.geral@apambiente.pt website: www.apambiente.pt

## **DISPONIBILIZAÇÃO DE INFORMAÇÃO**

[www.apambiente.pt](http://www.apambiente.pt); [www.snirh.pt](http://www.snirh.pt); [www.eea.europa.eu](http://www.eea.europa.eu); [www.hidrografico.pt](http://www.hidrografico.pt)