

# Perfil da Água Balnear—Ínsua - Vale das Éguas

## IDENTIFICAÇÃO DA ÁGUA BALNEAR

Código: PTCE7D

Tipologia: Interior

Data de Publicação: 2013

Data de Revisão: 2020

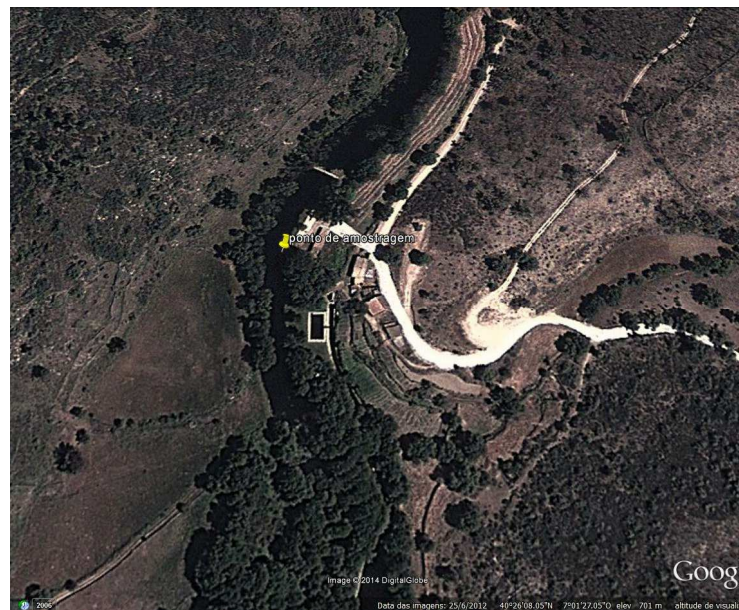
## CARACTERIZAÇÃO GEOGRÁFICA DA ÁGUA BALNEAR

Freguesia:	União das freguesias de Ruvina, Ruivós e Vale das Éguas
Concelho:	Sabugal
Distrito:	Guarda
País:	Portugal
Nome da Bacia Hidrográfica:	Douro
Nome da massa de Água:	Rio Côa
Código da massa de Água:	PT03DOU0487



Mapa da água balnear com a localização do ponto de colheita:

Longitude: -7,0245  
Latitude: 40,4355  
Sistema de Coordenadas:  
ETRS89



## CARACTERIZAÇÃO FÍSICA DA ÁGUA BALNEAR

Descrição:	Possui uma piscina natural junto à margem do rio. A zona de lazer é rodeada por amieiros e freixos
Tipo de Substrato:	Relva
Serviços disponíveis:	Instalações sanitárias, chuveiros, bar, mobiliário de apoio à zona de lazer envolvente, parque de estacionamento, parque infantil, grelhadores, me-

## CARACTERIZAÇÃO HIDROLÓGICA DA ÁGUA BALNEAR

Temperatura da água*:	17 °C
Hidrodinâmica:	-
Precipitação*:	Pouco frequente, pontual.

\* - durante a época balnear

## CLASSIFICAÇÃO DA QUALIDADE

(Directiva 2006/7/CE, 15 de Fevereiro de 2006)			
2016	2017	2018	2019
			
			

## IDENTIFICAÇÃO E AVALIAÇÃO DAS POSSÍVEIS CAUSAS DE POLUIÇÃO E MEDIDAS DE GESTÃO

Cursos de água que desagüam	na praia:	-
	nas imediações:	2 pequenas ribeiras que não deverão influenciar
Potenciais fontes de poluição	na praia:	Possui uma fossa estanque a qual é limpa, pelos
	nas imediações:	Existem 2 ETAR a montante, nas freguesias de
Risco de ocorrência de episódios de poluição de curta duração:	Improvável Em caso de descargas clandestinas não tratadas, fortes chuvadas e avaria das ETAR	
Medidas de Gestão:	Desaconselhamento da prática balnear até que se determine o fim do episódio de poluição	
Atividades Antropogénicas:	Atividades agropecuárias	

## **AVALIAÇÃO DO POTENCIAL DE PROLIFERAÇÃO DE ORGANISMOS POTENCIALMENTE PATOGENICOS**

### **Macroalgas:**

Risco de proliferação:	Improvável
Manifestações visíveis:	Tapetes de algas castanhas ou verdes na água e/ou na areia.

### **Cianobactérias:**

Risco de proliferação:	Improvável
Manifestações visíveis:	Coloração azul-verde na água.

### **Fitoplâncton:**

Risco de Proliferação:	Improvável
Manifestações visíveis:	Coloração da água e presença de espumas.

## **IDENTIFICAÇÃO DAS ENTIDADES**

Câmara Municipal de Sabugal	Telefone: 271 751 040 email: presidencia@cm-sabugal.pt website: www.cm-sabugal.pt
SEPNA-GNR – Comando territorial da Guarda	Telefone: 961 195 070 email: ct.grd.sepna@gnr.pt website: www.gnr.pt
Administração Regional de Saúde do Centro, I.P.	Telefone: 239 488 284 email: saudepublica@arscentro.min-saude.pt website: www.arscentro.min-saude.pt
Entidade gestora dos sistemas de saneamento: Águas de Lisboa e Vale do Tejo, S.A	Telefone: 271 225 317 email: geral.adlvt@adp.pt website: www.adlvt.pt
APA/ARH do Norte	Telefone: 223400000 email: arhn.geral@apambiente.pt website: www.apambiente.pt

## **DISPONIBILIZAÇÃO DE INFORMAÇÃO**

[www.apambiente.pt](http://www.apambiente.pt); [www.snirh.pt](http://www.snirh.pt); [www.eea.europa.eu](http://www.eea.europa.eu); [www.hidrografico.pt](http://www.hidrografico.pt)