

Perfil da Água Balnear—Francelos

IDENTIFICAÇÃO DA ÁGUA BALNEAR

Código: PTCU8L

Tipologia: Costeira

Data de Publicação: 2011

Data de Revisão: 2024

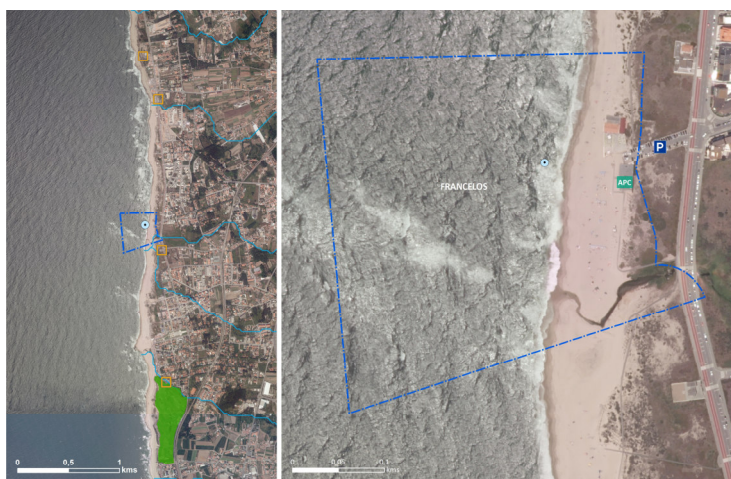
CARACTERIZAÇÃO GEOGRÁFICA DA ÁGUA BALNEAR

Freguesia:	Gulpilhares
Concelho:	Vila Nova de Gaia
Distrito:	Porto
País:	Portugal
Nome da Bacia Hidrográfica:	Douro
Nome da massa de Água:	CWB-II-1A
Código da massa de Água:	PTCOST3



Mapa da água balnear com a localização do ponto de colheita:

Longitude: -8.657722°
Latitude: 41.079691°
Sistema de Coordenadas:
ETRS89



<p>LEGENDA:</p> <p>ÁGUA BALNEAR</p> <ul style="list-style-type: none"> Limite da Água Balnear Ponto de Monitorização Linha de Água <p>PRESSÕES</p> <ul style="list-style-type: none"> Estação Elevatória 	<p>SERVIÇOS DISPONÍVEIS</p> <ul style="list-style-type: none"> APC Apoio de Praia Completo P Parque de Estacionamento <p>EQUIPAMENTOS</p> <ul style="list-style-type: none"> Campo de Golfe de Miramar 	<p>DESIGNAÇÃO:</p> <p>FRANCELOS</p>
---	--	--

CARACTERIZAÇÃO FÍSICA DA ÁGUA BALNEAR

Descrição: Praia urbana, com morfologia arenosa, delimitada por zona dunar.


Tipo de Substrato: Areia e rocha

Serviços disponíveis: 1 Apoio Completo.
Parque de estacionamento.

CARACTERIZAÇÃO HIDROLÓGICA DA ÁGUA BALNEAR

Temperatura da água*:	18 °C
Hidrodinâmica:	Correntes alternadas de enchente e vazante.
Precipitação*:	Pouco frequente, pontual.

CLASSIFICAÇÃO DA QUALIDADE

(Directiva 2006/7/CE, 15 de Fevereiro de 2006)			
2020	2021	2022	2023
			
<p>  Excelente  Boa  Aceitável  Má </p>			

IDENTIFICAÇÃO E AVALIAÇÃO DAS POSSÍVEIS CAUSAS DE POLUIÇÃO E MEDIDAS DE GESTÃO

Cursos de água que desaguam	na praia: Ribeira de Canelas.
	nas imediações: -
Potenciais fontes de poluição	na praia:
	nas imediações: Rede de saneamento. Proximidade de Estações Elevatórias.
Risco de ocorrência de episódios de poluição de curta duração:	Improvável Em caso de rutura da rede de saneamento, avaria das estações elevatórias e/ou fortes chuvadas.
Medidas de Gestão:	Desaconselhamento da prática balnear até que se determine o fim do episódio de poluição. Manutenção e monitorização regular da rede de saneamento. Em caso de rutura, delimitação da área afetada e reparação da estrutura. Ativação do plano de emergência, com divulgação de informação e aviso à população. Manutenção e monitorização regular das estações Elevatórias. Sistema de telemetria com envio de alarmes por GSM. Em caso de avaria, avaliação, delimitação da área afetada e reparação da estrutura. Ativação do plano de emergência, com divulgação de informação e aviso à população. Monitorização regular da qualidade das linhas de água e, em caso de poluição, ativação do plano de emergência, com divulgação de informação e aviso à população.
Atividades Antropogénicas:	Atividades comerciais.

* - durante a época balnear

AVALIAÇÃO DO POTENCIAL DE PROLIFERAÇÃO DE ORGANISMOS POTENCIALMENTE PATOGENICOS

Macroalgas:

Risco de proliferação:	Moderado, há historial de ocorrência de blooms.
Manifestações visíveis:	Tapetes de algas castanhas ou verdes na água e/ou na areia.

Cianobactérias:

Risco de proliferação:	Baixo, não há historial de ocorrência.
Manifestações visíveis:	Coloração azul-verde na água.

Fitoplâncton:

Risco de Proliferação:	Baixo, não há historial de ocorrência.
Manifestações visíveis:	Coloração da água e presença de espumas.

IDENTIFICAÇÃO DAS ENTIDADES

Águas de Gaia, E.M., SA	Telefone: 223 770 460 email: info@aguasgaia.pt website: www.aguasgaia.pt
Capitania do Porto do Douro	Telefone: 222 070 970 email: capitania.douro@marinha.pt website: www.amn.pt
Departamento de Saúde Pública da ARS-Norte, I.P.	Telefone: 220 411 701 email: directora.dsp@arsnorte.min-saude.pt website: www.arsnorte.min-saude.pt
Entidade gestora do sistema de saneamento: Águas de Gaia, E.M., SA	Telefone: 223 770 460 email: info@aguasgaia.pt website: www.aguasgaia.pt
APA/ARH do Norte	Telefone: 223 400 000 email: arhn.geral@apambiente.pt website: www.apambiente.pt

DISPONIBILIZAÇÃO DE INFORMAÇÃO

www.apambiente.pt; www.snirh.pt; www.eea.europa.eu; www.hidrografico.pt