

# Perfil da Água Balnear—S. Félix da Marinha

## IDENTIFICAÇÃO DA ÁGUA BALNEAR

Código: PTCW7D

Tipologia: Costeira

Data de Publicação: 2011

Data de Revisão: 2024

## CARACTERIZAÇÃO GEOGRÁFICA DA ÁGUA BALNEAR

Freguesia: São Félix da Marinha

Concelho: Vila Nova de Gaia

Distrito: Porto

País: Portugal

Nome da Bacia Hidrográfica: Douro

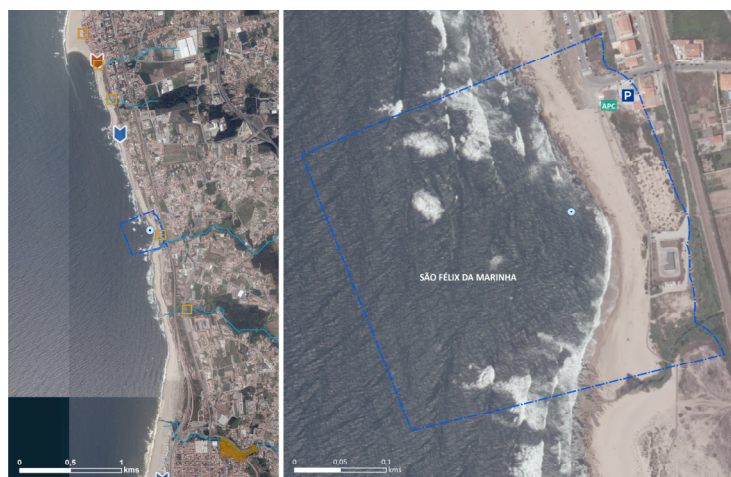
Nome da massa de Água: CWB-II-1A

Código da massa de Água: PTCOST3



Mapa da água balnear com a localização do ponto de colheita:

Longitude: -8.646894°  
Latitude: 41.032738°  
Sistema de Coordenadas: ETRS89



LEGENDA:	<b>ÁGUA BALNEAR</b>	<b>SERVIÇOS DISPONÍVEIS</b>	<b>DESIGNAÇÃO:</b>
	<ul style="list-style-type: none"> <li><span style="border: 1px solid blue; display: inline-block; width: 15px; height: 10px; margin-right: 5px;"></span> Limite da Água Balnear</li> <li><span style="color: blue; font-size: 10px;">●</span> Ponto de Monitorização</li> <li><span style="color: blue; font-size: 2px; border-bottom: 2px solid blue; display: inline-block; width: 20px; margin-right: 5px;"></span> Linha de Água</li> </ul>	<ul style="list-style-type: none"> <li><span style="background-color: #90EE90; border: 1px solid black; display: inline-block; width: 10px; height: 10px; margin-right: 5px;"></span> Apoio de Praia Completo</li> <li><span style="background-color: #ADD8E6; border: 1px solid black; display: inline-block; width: 10px; height: 10px; margin-right: 5px;"></span> Parque de Estacionamento</li> </ul>	<b>SÃO FÉLIX DA MARINHA</b>
	<b>PRESSÕES</b>	<b>EQUIPAMENTOS</b>	
	<ul style="list-style-type: none"> <li><span style="border: 1px solid orange; display: inline-block; width: 10px; height: 10px; margin-right: 5px;"></span> Estação Elevatória</li> </ul>	<ul style="list-style-type: none"> <li><span style="background-color: #FFD700; border: 1px solid black; display: inline-block; width: 10px; height: 10px; margin-right: 5px;"></span> Parque Municipal de Campismo de Espinho</li> <li><span style="background-color: #FF8C00; border: 1px solid black; display: inline-block; width: 10px; height: 10px; margin-right: 5px;"></span> Estação Litoral da Aguda</li> </ul>	

## CARACTERIZAÇÃO FÍSICA DA ÁGUA BALNEAR

Descrição: Praia urbana, com morfologia arenosa e rochosa delimitada por cordão dunar.









Tipo de Substrato: Areia e rocha

Serviços disponíveis: Sem serviços.

## CARACTERIZAÇÃO HIDROLÓGICA DA ÁGUA BALNEAR

Temperatura da água*:	18 °C
Hidrodinâmica:	Correntes alternadas de enchente e vazante.
Precipitação*:	Pouco frequente, pontual.

## CLASSIFICAÇÃO DA QUALIDADE

(Directiva 2006/7/CE, 15 de Fevereiro de 2006)			
2020	2021	2022	2023
			
<p>  Excelente   Boa   Aceitável   Má         </p>			

## IDENTIFICAÇÃO E AVALIAÇÃO DAS POSSÍVEIS CAUSAS DE POLUIÇÃO E MEDIDAS DE GESTÃO

Cursos de água que desaguam	na praia:	Ribeira do Prego.
	nas imediações:	-
Potenciais fontes de poluição	na praia:	-
	nas imediações:	Rede de saneamento. Proximidade de Estações Elevatórias.
Risco de ocorrência de episódios de poluição de curta duração:	Improvável Em caso de: rutura da rede de saneamento, avaria das estações elevatórias, descargas clandestinas não tratadas e/ou fortes chuvas.	
Medidas de Gestão:	Desaconselhamento da prática balnear até que se determine o fim do episódio de poluição. Manutenção e monitorização regular da rede de saneamento. Em caso de rutura, delimitação da área afetada e reparação da estrutura. Ativação do plano de emergência, com divulgação de informação e aviso à população. Manutenção e monitorização regular das estações Elevatórias. Sistema de telemetria com envio de alarmes por GSM. Em caso de avaria, avaliação, delimitação da área afetada e reparação da estrutura. Ativação do plano de emergência, com divulgação de informação e aviso à população. Monitorização regular da qualidade das linhas de água e, em caso de poluição, ativação do plano de emergência, com divulgação de informação e aviso à população.	
Atividades Antropogénicas:	Atividades comerciais.	

\* - durante a época balnear

## **AVALIAÇÃO DO POTENCIAL DE PROLIFERAÇÃO DE ORGANISMOS POTENCIALMENTE PATOGENICOS**

### **Macroalgas:**

Risco de proliferação:	Moderado, há historial de ocorrência de blooms.
Manifestações visíveis:	Tapetes de algas castanhas ou verdes na água e/ou na areia.

### **Cianobactérias:**

Risco de proliferação:	Baixo, não há historial de ocorrência.
Manifestações visíveis:	Coloração azul-verde na água.

### **Fitoplâncton:**

Risco de Proliferação:	Baixo, não há historial de ocorrência.
Manifestações visíveis:	Coloração da água e presença de espumas.

## **IDENTIFICAÇÃO DAS ENTIDADES**

Águas de Gaia, E.M., SA	Telefone: 223 770 460 email: info@aguasgaia.pt website: www.aguasgaia.pt
Capitania do Porto do Douro	Telefone: 222 070 970 email: capitania.douro@marinha.pt website: www.amn.pt
Departamento de Saúde Pública da ARS-Norte, I.P.	Telefone: 220 411 701 email: directora.dsp@arsnorte.min-saude.pt website: www.arsnorte.min-saude.pt
Entidade gestora do sistema de saneamento: Águas de Gaia, E.M., SA	Telefone: 223 770 460 email: info@aguasgaia.pt website: www.aguasgaia.pt
APA/ARH do Norte	Telefone: 223 400 000 email: arhn.geral@apambiente.pt website: www.apambiente.pt

## **DISPONIBILIZAÇÃO DE INFORMAÇÃO**

[www.apambiente.pt](http://www.apambiente.pt); [www.snirh.pt](http://www.snirh.pt); [www.eea.europa.eu](http://www.eea.europa.eu); [www.hidrografico.pt](http://www.hidrografico.pt)