

INFORMAÇÃO SOBRE A ÁGUA BALNEAR

Código: PTCT3X

Classificação da qualidade da água



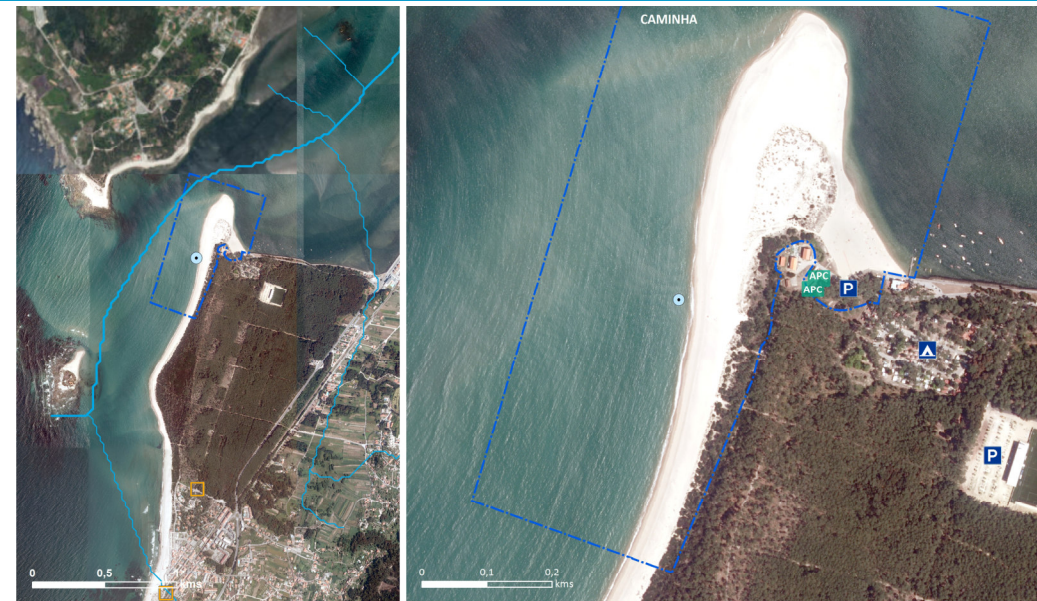
Água excelente para banhos

- ★ ★ ★ Excelente
- ★ ★ Boa
- ★ Aceitável
- Má

Classificação de acordo com Decreto-Lei n.º 135/2009 de 3 de junho, alterado e republicado pelo Decreto-Lei n.º 113/2012 de 23 de maio.
Para mais informação, consulte www.apambiente.pt; <http://snirh.pt>

Bacia Hidrográfica: Minho
Massa de água: PT01MIN0023
Concelho: Caminha

ÉPOCA BALNEAR 2024: 15 de junho a 15 de setembro
Frequência de amostragem: 3 em 3 semanas



- LEGENDA: **ÁGUA BALNEAR**
- Limite da Água Balnear
 - Ponto de Monitorização
 - Linha de Água
- SERVIÇOS DISPONÍVEIS
- APC Apoio de Praia Completo
 - P Parque de Estacionamento
 - A Parque de Campismo
- DESIGNAÇÃO: **CAMINHA**

INFORMATION ON BATHING WATER

Code: PTCT3X

Water quality classification



Excellent bathing water quality

- ★ ★ ★ Excellent
- ★ ★ Good
- ★ Sufficient
- Poor

Classification to comply with the June 3rd Decreto-Lei 135/09, amended and republished by May 23rd Decreto-Lei 113/2012.
For further information, see www.apambiente.pt; <http://snirh.pt>

River basin: Minho
Water body: PT01MIN0023
Municipality: Caminha

BATHING SEASON 2024: From June 15th to September 15th
Sampling frequency: Every 3 weeks

Localização do Ponto de amostragem/Location of monitoring point: Lat: 41.86694°; Long: -8.86417°

DESCRIÇÃO DA ÁGUA BALNEAR				BATHING WATER DESCRIPTION			
Praia rural com extenso areal delimitado por cordão dunar. Engloba uma concessão de mar e outra de rio.				Rural beach with an extensive strip of sand, bordered by a line of dunes.			
SE OCORRER POLUIÇÃO DA ÁGUA QUE POSSA AFETAR A SUA APTIDÃO PARA O USO BALNEAR, O BANHO SERÁ DESACONSELHADO OU INTERDITO				IN CASE OF A POLLUTION EVENT THAT AFFECTS WATER QUALITY, BATHING WILL BE ADVISED AGAINST OR PROHIBITED			
POLUIÇÃO DE CURTA DURAÇÃO (duração inferior ou igual a 72 horas)				SHORT TERM POLLUTION (for less than 72 hours)			
Improável, podendo no entanto ocorrer devido ao caudal excessivo do rio afluente em situações de precipitação, por arrastamento de carga microbológica ou pode também ocorrer devido a descargas de efluentes não tratados em caso de avaria da estação-elevatória.				Unlikely, but may occur due to excessive flow of the tributary in rainfall situations, which leads to entrainment of the microbiological load. May also occur due to discharges of untreated effluents, in the event of malfunction in the wastewater pumping station.			
Nº DE DIAS EM QUE A PRÁTICA BALNEAR ESTEVE DESACONSELHADA OU INTERDITA DEVIDO A POLUIÇÃO DE CURTA DURAÇÃO NA ÉPOCA BALNEAR DE 2023		2 dias		NUMBER OF DAYS IN WHICH BATHING WAS ADVISED AGAINST OR PROHIBITED DUE TO SHORT TERM POLLUTION EVENTS IN BATHING SEASON 2023		2 days	
POTENCIAIS FONTES DE POLUIÇÃO MICROBIOLÓGICA DA ÁGUA BALNEAR				POTENTIAL MICROBIOLOGICAL POLLUTION SOURCES TO BATHING WATER			
Contaminação fecal, que pode ter origem principalmente no rio Minho afluente à praia ou na rede de saneamento existente no local.				Faecal contamination which may originate mainly from the tributary (Minho river) or in the local sewerage network.			
SISTEMA DE ALERTA		Ainda não está implementado. Em caso de risco de ocorrência de fenómenos de poluição, será colocado um aviso a desaconselhar o banho.		ALERT SYSTEM		Not yet implemented. If there is a risk of pollution phenomena occurring, warning signs will be posted at the bathing water.	
POTENCIAL DE PROLIFERAÇÃO		CYANOBACTÉRIAS	MACROALGAS	FITOPLÂNCTON	POTENTIAL FOR PROLIFERATION		
		Baixo, não há historial de ocorrência.	Moderado, há historial de ocorrência de blooms.	Baixo, não há historial de ocorrência	CYANOBACTERIA	MACROALGAE	PHYTOPLANKTON
					Unlikely	Likely	Unlikely
CONTACTOS	Câmara Municipal de Caminha			258710300	geral@cm-caminha.pt	www.cm-caminha.pt	Local Authority
	Capitania do Porto de Caminha:			Telefone: 258 100 340/ Piquete da Policia Marítima 916 353 052	capitania.caminha@amn.pt;	www.amn.pt	Authority
	Departamento de Saúde Pública da ARS-Norte, I.P.			220411701	directora.dsp@arsnorte.min-saude.pt	www.arsnorte.min-saude.pt	Health Authority
	Entidade gestora do sistema de saneamento: Águas do Norte, S.A.			253919020	geral@adnorte.pt	www.adnorte.pt	Sanitary Authority
	Agência Portuguesa do Ambiente, I.P. / Administração da Região Hidrográfica do Norte			223400000	arhn.geral@apambiente.pt	www.apambiente.pt	Environment Agency