

INFORMAÇÃO SOBRE A ÁGUA BALNEAR

Código: PTCF2N

Classificação da qualidade da água



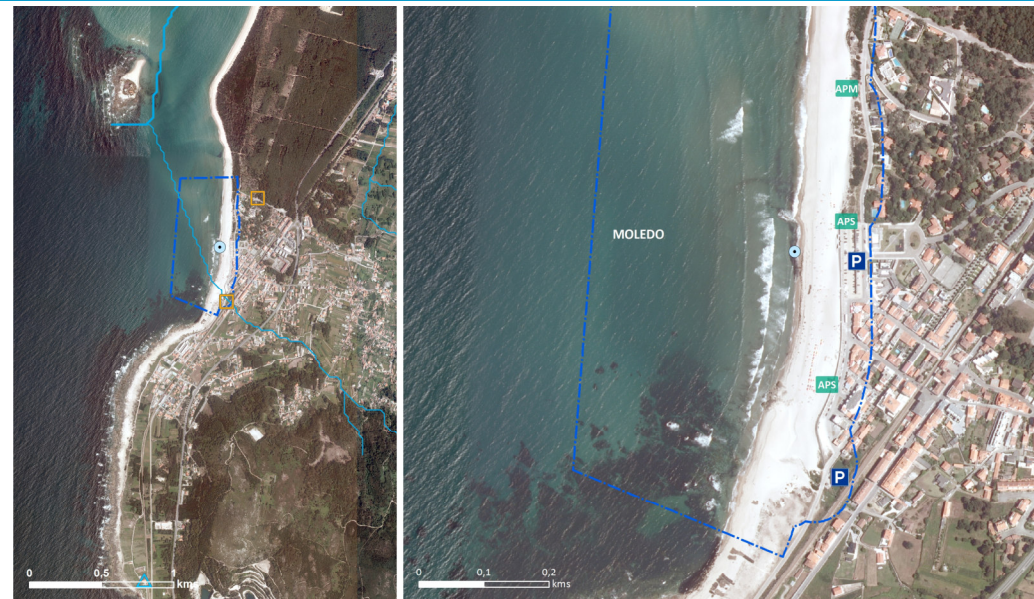
Água excelente para banhos

- ★ ★ ★ Excelente
- ★ ★ Boa
- ★ Aceitável
- Má

Classificação de acordo com Decreto-Lei n.º 135/2009 de 3 de junho, alterado e republicado pelo Decreto-Lei n.º 113/2012 de 23 de maio.
Para mais informação, consulte www.apambiente.pt; <http://snirh.pt>

Bacia Hidrográfica: Lima
Massa de água: PT01MIN0023
Concelho: Caminha

ÉPOCA BALNEAR 2024: 15 de junho a 15 de setembro
Frequência de amostragem: 3 em 3 semanas



LEGENDA: **ÁGUA BALNEAR**
 - Limite da Água Balnear
 - Ponto de Monitorização
 - Linha de Água
SERVIÇOS DISPONÍVEIS
 - Apoio de Praia Mínimo (APM)
 - Apoio de Praia Simples (APS)
 - Parque de Estacionamento (P)
 DESIGNAÇÃO: **MOLEDO**

INFORMATION ON BATHING WATER

Code: PTCF2N

Water quality classification



Excellent bathing water quality

- ★ ★ ★ Excellent
- ★ ★ Good
- ★ Sufficient
- Poor

Classification to comply with the June 3rd Decreto-Lei 135/09, amended and republished by May 23rd Decreto-Lei 113/2012.
For further information, see www.apambiente.pt; <http://snirh.pt>

River basin: Lima
Water body: PT01MIN0023
Municipality: Caminha

BATHING SEASON 2024: From June 15th to September 15th
Sampling frequency: Every 3 weeks

Localização do Ponto de amostragem/Location of monitoring point: Lat: 41.84889°; Long: -8.86611°

DESCRIÇÃO DA ÁGUA BALNEAR				BATHING WATER DESCRIPTION			
Praia urbana com areal extenso, embora possua pouca largura. Engloba 2 concessões balneares.				Urban beach with long but narrow sand strip.			
SE OCORRER POLUIÇÃO DA ÁGUA QUE POSSA AFETAR A SUA APTIDÃO PARA O USO BALNEAR, O BANHO SERÁ DESACONSELHADO OU INTERDITO				IN CASE OF A POLLUTION EVENT THAT AFFECTS WATER QUALITY, BATHING WILL BE ADVISED AGAINST OR PROHIBITED			
POLUIÇÃO DE CURTA DURAÇÃO (duração inferior ou igual a 72 horas)				SHORT TERM POLLUTION (for less than 72 hours)			
Improvável, podendo no entanto ocorrer devido ao caudal excessivo das ribeiras afluentes em situações de precipitação por arrastamento de carga microbológica, pode também ocorrer em caso de avaria da estação-elevatória.				Unlikely, but may occur due to excessive flow of the tributaries in rainfall situations, which leads to entrainment of the microbiological load. May also occur due to malfunction in the wastewater pumping station.			
Nº DE DIAS EM QUE A PRÁTICA BALNEAR ESTEVE DESACONSELHADA OU INTERDITA DEVIDO A POLUIÇÃO DE CURTA DURAÇÃO NA ÉPOCA BALNEAR DE 2023		Nenhum		NUMBER OF DAYS IN WHICH BATHING WAS ADVISED AGAINST OR PROHIBITED DUE TO SHORT TERM POLLUTION EVENTS IN BATHING SEASON 2023		None	
POTENCIAIS FONTES DE POLUIÇÃO MICROBIOLÓGICA DA ÁGUA BALNEAR				POTENTIAL MICROBIOLOGICAL POLLUTION SOURCES TO BATHING WATER			
Contaminação fecal, que pode ter origem principalmente na Ribeira das Preces, que desagua próximo da praia e na rede de saneamento existente no local.				Fecal contamination, which may originate mainly in Ribeira das Preces, which flows close to the beach and in the existing sanitation network.			
SISTEMA DE ALERTA		Ainda não está implementado. Em caso de risco de ocorrência de fenómenos de poluição, será colocado um aviso a desaconselhar o banho.		ALERT SYSTEM		Not yet implemented. If there is a risk of pollution phenomena occurring, warning signs will be posted at the bathing water.	
POTENCIAL DE PROLIFERAÇÃO		CYANOBACTÉRIAS	MACROALGAS	FITOPLÂNCTON	POTENTIAL FOR PROLIFERATION		
		Baixo, não há historial de ocorrência.	Moderado, há historial de ocorrência de blooms.	Baixo, não há historial de ocorrência	CYANOBACTERIA	MACROALGAE	PHYTOPLANKTON
					Unlikely	Likely	Unlikely
CONTACTOS	Câmara Municipal de Caminha			258710300	geral@cm-caminha.pt	www.cm-caminha.pt	Local Authority
	Capitania do Porto de Caminha:			Telefone: 258 100 340/ Piquete da Polícia Marítima 916 353 052	capitania.caminha@amn.pt;	www.amn.pt	Authority
	Departamento de Saúde Pública da ARS-Norte, I.P.			220411701	directora.dsp@arsnorte.min-saude.pt	www.arsnorte.min-saude.pt	Health Authority
	Entidade gestora do sistema de saneamento: Águas do Norte, S.A.			253919020	geral@adnorte.pt	www.adnorte.pt	Sanitary Authority
	Agência Portuguesa do Ambiente, I.P. / Administração da Região Hidrográfica do Norte			223400000	arhn.geral@apambiente.pt	www.apambiente.pt	Environment Agency