

INFORMAÇÃO SOBRE A ÁGUA BALNEAR

Código: PTCK3P

Classificação da qualidade da água



Água excelente para banhos

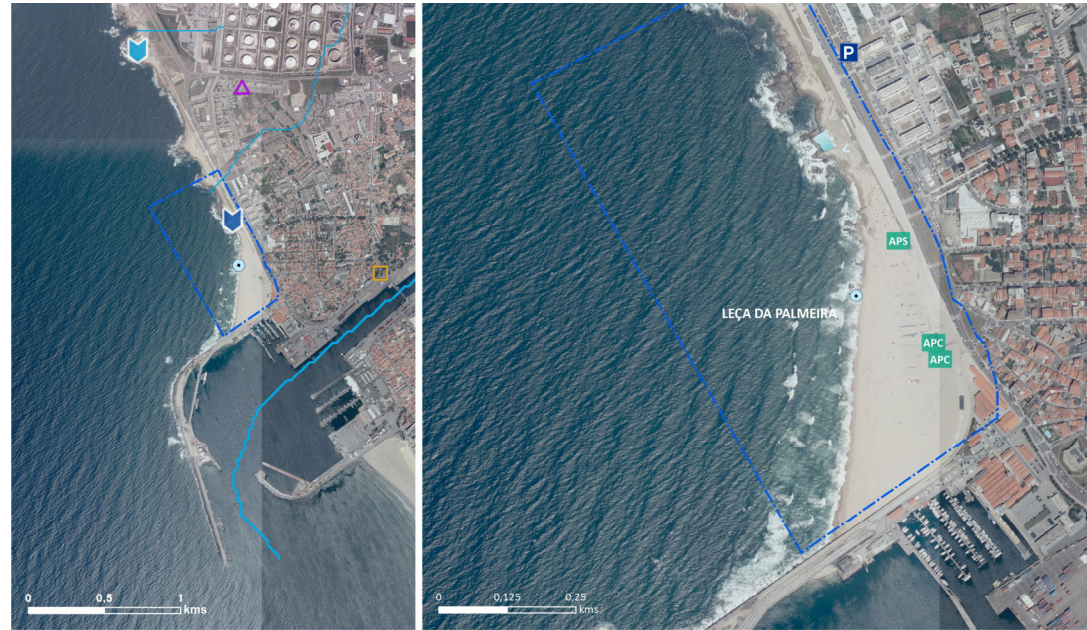
- ★ ★ ★ Excelente
- ★ ★ Boa
- ★ Aceitável
- Má

Classificação de acordo com Decreto-Lei n.º 135/2009 de 3 de junho, alterado e republicado pelo Decreto-Lei n.º 113/2012 de 23 de maio.

Para mais informação, consulte www.apambiente.pt; <http://snirh.pt>

Bacia Hidrográfica: Leça
Massa de água: PTCOST2
Concelho: Matosinhos

ÉPOCA BALNEAR 2021: 12 de junho a 12 de setembro
Frequência de amostragem: Quinzenal



LEGENDA: **ÁGUA BALNEAR**
 Limite da Água Balnear
● Ponto de Monitorização
— Linha de Água

SERVIÇOS DISPONÍVEIS
 Apoio de Praia Completo
 Parque de Estacionamento

DESIGNAÇÃO:
LEÇA DA PALMEIRA

INFORMATION ON BATHING WATER

Code: PTCK3P

Water quality classification



Excellent bathing water quality

- ★ ★ ★ Excellent
- ★ ★ Good
- ★ Sufficient
- Poor

Classification to comply with the June 3rd Decreto-Lei 135/09, amended and republished by May 23rd Decreto-Lei 113/2012.

For further information, see www.apambiente.pt; <http://snirh.pt>

River basin: Leça
Water body: PTCOST2
Municipality: Matosinhos

BATHING SEASON 2021: From June 12th to September 12th
Sampling frequency: Every 2 weeks

Localização do Ponto de amostragem/Location of monitoring point: Lat: 41.644924°; Long: -8.312985°

DESCRIÇÃO DA ÁGUA BALNEAR				BATHING WATER DESCRIPTION				
Praia urbana, com areal extenso com aglomerados rochosos. Engloba as concessões Leça da Palmeira e Praia dos Beijinhos				Urban beach with an extensive sand strip and rocky clusters.				
SE OCORRER POLUIÇÃO DA ÁGUA QUE POSSA AFETAR A SUA APTIDÃO PARA O USO BALNEAR, O BANHO SERÁ DESACONSELHADO OU INTERDITO				IN CASE OF A POLLUTION EVENT THAT AFFECTS WATER QUALITY, BATHING WILL BE ADVISED AGAINST OR PROHIBITED				
POLUIÇÃO DE CURTA DURAÇÃO (duração inferior ou igual a 72 horas)				SHORT TERM POLLUTION (for less than 72 hours)				
Improvável, podendo no entanto ocorrer devido ao caudal excessivo das ribeiras afluentes em situações de precipitação por arrastamento de carga microbiológica e devido a contaminação da rede de águas pluviais ou da rede de saneamento. Pode também ocorrer devido à proximidade com o Porto de Leixões (Pesca e atracamento de barcos).				Unlikely, but may occur due to excessive surface flow of the tributaries during rainfall situations, which leads to entrainment of the microbiological load. May also occur due the contamination of the rainwater and sewerage networks. May also happen due to the proximity of the Leixões Seaport (fishing and mooring of cargo and passenger ships).				
Nº DE DIAS EM QUE A PRÁTICA BALNEAR ESTEVE DESACONSELHADA OU INTERDITA DEVIDO A POLUIÇÃO DE CURTA DURAÇÃO NA ÉPOCA BALNEAR DE 2020		A prática balnear não esteve desaconselhada/interdita.		NUMBER OF DAYS IN WHICH BATHING WAS ADVISED AGAINST OR PROHIBITED DUE TO SHORT TERM POLLUTION EVENTS IN BATHING SEASON 2020		The bathing wasn't prohibited in the last season.		
POTENCIAIS FONTES DE POLUIÇÃO MICROBIOLÓGICA DA ÁGUA BALNEAR				POTENTIAL MICROBIOLOGICAL POLLUTION SOURCES TO BATHING WATER				
Contaminação fecal, que pode ter origem principalmente na rede de águas pluviais, no Ribeiro do Sardoal ou no Rio Leça, que desaguam próximo da água balnear, em caso de avaria da estação elevatória e nas embarcações que circulam.				Faecal contamination which mainly originates from the rainwater network, from the tributaries rivers that empty near the bathing water (Leça river and Ribeiro do Sardoal), from malfunctions in the wastewater pumping station and from nearby vessels.				
SISTEMA DE ALERTA		Ainda não está implementado.		ALERT SYSTEM		Not yet implemented.		
POTENCIAL DE PROLIFERAÇÃO		CIANOBACTÉRIAS	MACROALGAS	FITOPLÂNCTON	POTENTIAL FOR PROLIFERATION			
		Baixo, não há historial de ocorrência.	Moderado, há historial de ocorrência de blooms.	Baixo, não há historial de ocorrência.				CYANOBACTERIA
					Unlikely	Likely	Unlikely	
CONTACTOS	Câmara Municipal de Matosinhos			229390900	mail@cm-matosinhos.pt	www.cm-matosinhos.pt		Local Authority
	Capitania do Porto de Leixões			916 353 249	capitania.leixoes@amn.pt	http://www.amn.pt		Authority
	Departamento de Saúde Pública da ARS-Norte, I.P.			220411701	directora.dsp@arsnorte.min-saude.pt	www.arsnorte.min-saude.pt		Health Authority
	Entidade gestora dos sistemas de saneamento: INDÁQUA, S.A.			229997970	indaqua@indaqua.pt	www.indaqua.pt		Sanitary Authority
	Agência Portuguesa do Ambiente, I.P. / Administração de Região Hidrográfica do Norte			223400000	arhn.geral@apambiente.pt	www.apambiente.pt		Environment Agency