

INFORMAÇÃO SOBRE A ÁGUA BALNEAR

Código: PTCW2Q

Classificação da qualidade da água



Água excelente para banhos

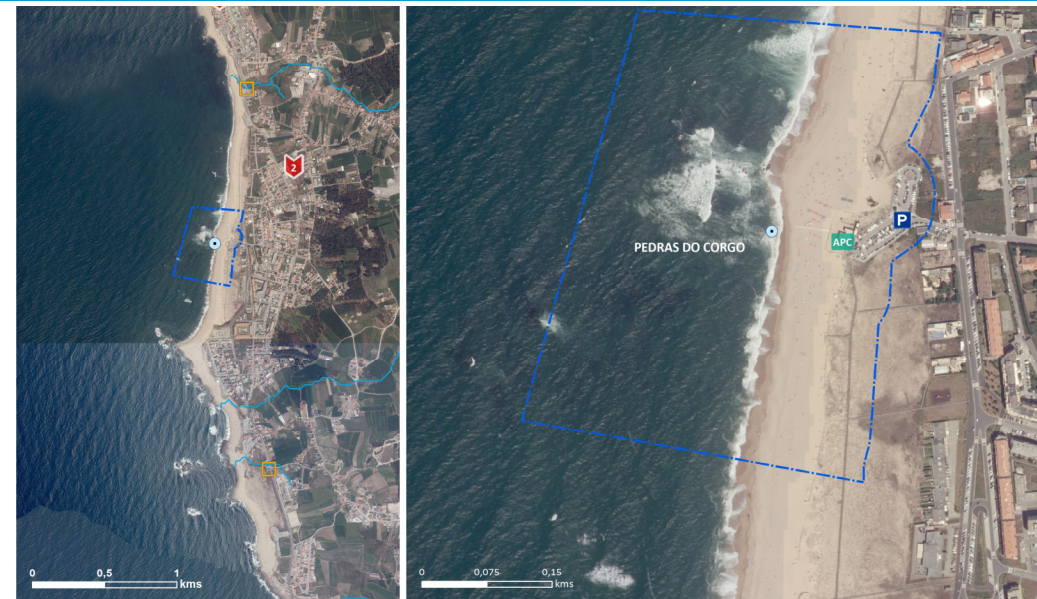
- ★ ★ ★ Excelente
- ★ ★ Boa
- ★ Aceitável
- Má

Classificação de acordo com Decreto-Lei n.º 135/2009 de 3 de junho, alterado e republicado pelo Decreto-Lei n.º 113/2012 de 23 de maio.

Para mais informação, consulte www.apambiente.pt; <http://snirh.pt>

Bacia Hidrográfica: Leça
Massa de água: PTCOST2
Concelho: Matosinhos

ÉPOCA BALNEAR 2024: 15 de junho a 15 de setembro
Frequência de amostragem: De 3 em 3 semanas



LEGENDA: **ÁGUA BALNEAR**
 - Limite da Água Balnear
 - Ponto de Monitorização
 - Linha de Água

SERVIÇOS DISPONÍVEIS
 APC Apoio de Praia Completo
 P Parque de Estacionamento

DESIGNAÇÃO: **PEDRAS DO CORGO**

INFORMATION ON BATHING WATER

Code: PTCW2Q

Water quality classification



Excellent bathing water quality

- ★ ★ ★ Excellent
- ★ ★ Good
- ★ Sufficient
- Poor

Classification to comply with the June 3rd Decreto-Lei 135/09, amended and republished by May 23rd Decreto-Lei 113/2012.

For further information, see www.apambiente.pt; <http://snirh.pt>

River basin: Leça
Water body: PTCOST2
Municipality: Matosinhos

BATHING SEASON 2024: From June 15th to September 15th
Sampling frequency: Every 3 weeks

Localização do Ponto de amostragem/Location of monitoring point: Lat: 41.24889°; Long: -8.72583°

DESCRIÇÃO DA ÁGUA BALNEAR				BATHING WATER DESCRIPTION			
Praia não urbana (Tipo II), com areal extenso delimitado por cordão dunar que se encontra protegido por passadiços de madeira.				Non urban beach with an extensive sand strip characterized by the existence of a line of dunes.			
SE OCORRER POLUIÇÃO DA ÁGUA QUE POSSA AFETAR A SUA APTIDÃO PARA O USO BALNEAR, O BANHO SERÁ DESACONSELHADO OU INTERDITO				IN CASE OF A POLLUTION EVENT THAT AFFECTS WATER QUALITY, BATHING WILL BE ADVISED AGAINST OR PROHIBITED			
POLUIÇÃO DE CURTA DURAÇÃO (duração inferior ou igual a 72 horas)				SHORT TERM POLLUTION (for less than 72 hours)			
Improvável, podendo no entanto ocorrer devido ao caudal excessivo das linhas de água afluentes em situações de precipitação, devido ao arrastamento de carga microbológica. Pode também ocorrer devido a contaminação da rede de águas pluviais existente no local.				Unlikely, but may occur due to excessive surface flow of the tributaries during rainfall situations, which leads to entrainment of the microbiological load. May also occur due to the contamination of the local rainwater network.			
Nº DE DIAS EM QUE A PRÁTICA BALNEAR ESTEVE DESACONSELHADA OU INTERDITA DEVIDO A POLUIÇÃO DE CURTA DURAÇÃO NA ÉPOCA BALNEAR DE 2023		Nenhum		NUMBER OF DAYS IN WHICH BATHING WAS ADVISED AGAINST OR PROHIBITED DUE TO SHORT TERM POLLUTION EVENTS IN BATHING SEASON 2023		None	
POTENCIAIS FONTES DE POLUIÇÃO MICROBIOLÓGICA DA ÁGUA BALNEAR				POTENTIAL MICROBIOLOGICAL POLLUTION SOURCES TO BATHING WATER			
Contaminação fecal, que pode ter origem principalmente na rede de drenagem de águas residuais, na rede de drenagem de águas pluviais existentes no local e também no rio Onda ou na Ribeira da Certagem, que desaguam próximo da água balnear				Faecal contamination which mainly originates from the local wastewater and rainwater drainage networks and from the tributaries (Onda river and ribeira da Certagem) that empty near the bathing water.			
SISTEMA DE ALERTA		Ainda não está implementado. Em caso de risco de ocorrência de fenómenos de poluição, será colocado um aviso a desaconselhar o banho.		ALERT SYSTEM		Not yet implemented. If there is a risk of pollution phenomena occurring, warning signs will be posted at the bathing water.	
POTENCIAL DE PROLIFERAÇÃO		CYANOBACTÉRIAS	MACROALGAS	FITOPLÂNCTON	POTENTIAL FOR PROLIFERATION		
		Baixo, não há historial de ocorrência.	Moderado, há historial de ocorrência de blooms.	Baixo, não há historial de ocorrência.			
					Unlikely	Likely	Unlikely
CONTACTOS	Câmara Municipal de Matosinhos			229390900	mail@cm-matosinhos.pt	www.cm-matosinhos.pt	Local Authority
	Capitania do Porto de Leixões			916353249	capitania.leixoes@amn.pt	www.amn.pt	Authority
	Departamento de Saúde Pública da ARS-Norte, I.P.			220411701	directora.dsp@arsnorte.min-saude.pt	www.arsnorte.min-saude.pt	Health Authority
	Entidade gestora do sistema de saneamento: INDÁQUA, S.A.			229997970	indaqua@indaqua.pt	www.indaqua.pt	Sanitary Authority
	Agência Portuguesa do Ambiente, I.P. / Administração da Região Hidrográfica do Norte			223400000	arhn.geral@apambiente.pt	www.apambiente.pt	Environment Agency