

INFORMAÇÃO SOBRE A ÁGUA BALNEAR

Código: PTC9F

Classificação da qualidade da água



Água excelente para banhos

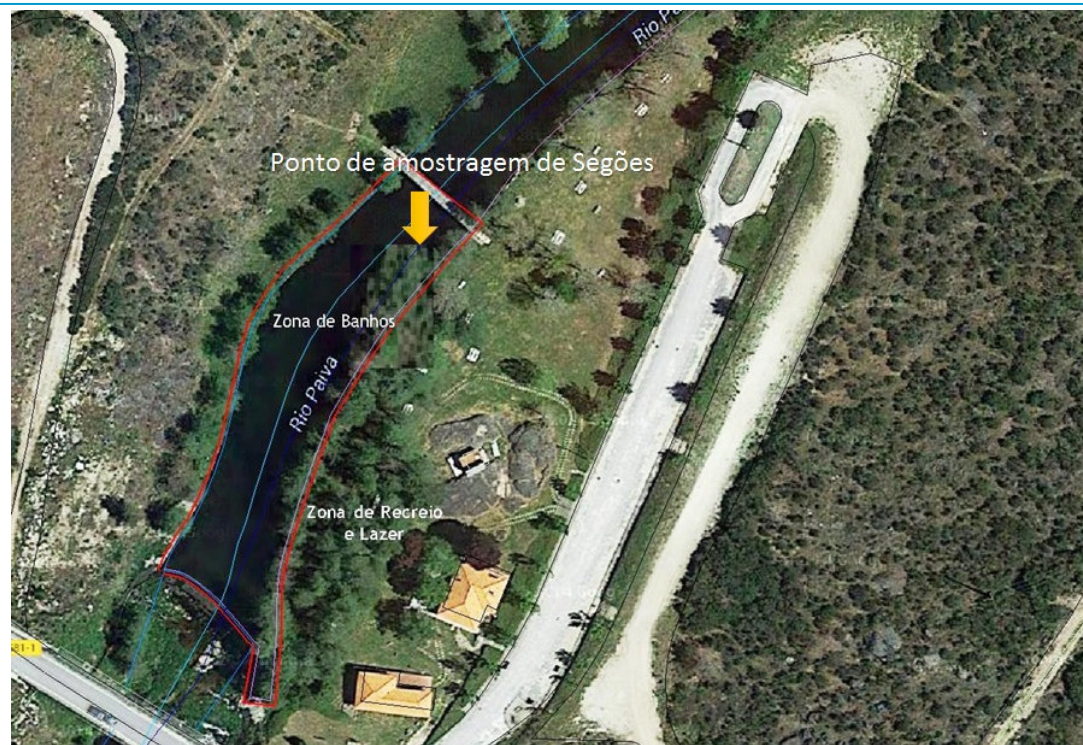
- ★ ★ ★ Excelente
- ★ ★ Boa
- ★ Aceitável
- Má

Classificação de acordo com Decreto-Lei n.º 135/2009 de 3 de junho, alterado e republicado pelo Decreto-Lei n.º 113/2012 de 23 de maio.

Para mais informação, consulte www.apambiente.pt; <http://snirh.pt>

Bacia Hidrográfica: Douro
Massa de água: PT03DOU0469
Concelho: Moimenta da Beira

ÉPOCA BALNEAR 2021: 3 de julho a 12 de setembro
Frequência de amostragem: Quinzenal



INFORMATION ON BATHING WATER

Code: PTC9F

Water quality classification



Excellent bathing water quality

- ★ ★ ★ Excellent
- ★ ★ Good
- ★ Sufficient
- Poor

Classification to comply with the June 3rd Decreto-Lei 135/09, amended and republished by May 23rd Decreto-Lei 113/2012.

For further information, see www.apambiente.pt; <http://snirh.pt>

River basin: Douro
Water body: PT03DOU0469
Municipality: Moimenta da Beira

BATHING SEASON 2021: From July 3th to September 12th
Sampling frequency: Every 2 weeks

Localização do Ponto de amostragem/Location of monitoring point: Lat: 41.106092°; Long: -8.664007°

DESCRIÇÃO DA ÁGUA BALNEAR				BATHING WATER DESCRIPTION					
Praia rural. Zona de banhos distribui-se pelas duas margens, junto a um antigo açude.				Rural beach Bathing areas on both river banks, next to a small dam.					
SE OCORRER POLUIÇÃO DA ÁGUA QUE POSSA AFETAR A SUA APTIDÃO PARA O USO BALNEAR, O BANHO SERÁ DESACONSELHADO OU INTERDITO				IN CASE OF A POLLUTION EVENT THAT AFFECTS WATER QUALITY, BATHING WILL BE ADVISED AGAINST OR PROHIBITED					
POLUIÇÃO DE CURTA DURAÇÃO (duração inferior ou igual a 72 horas)				SHORT TERM POLLUTION (for less than 72 hours)					
Improvável. Todos os efluentes das localidades a montante da praia estão ligados à rede de drenagem municipal e são tratados. Os efluentes dos equipamentos da praia estão também ligados à rede. O corrego de Peva não tem fontes poluidoras conhecidas				Unlikely. All villages are fully connected on the municipal wastewater treatment network.					
Nº DE DIAS EM QUE A PRÁTICA BALNEAR ESTEVE DESACONSELHADA OU INTERDITA DEVIDO A POLUIÇÃO DE CURTA DURAÇÃO NA ÉPOCA BALNEAR DE 2020		A prática balnear esteve desaconselhada/interdita durante 35 dias		NUMBER OF DAYS IN WHICH BATHING WAS ADVISED AGAINST OR PROHIBITED DUE TO SHORT TERM POLLUTION EVENTS IN BATHING SEASON 2020		The bathing was prohibited in the last season for 35 days			
POTENCIAIS FONTES DE POLUIÇÃO MICROBIOLÓGICA DA ÁGUA BALNEAR				POTENTIAL MICROBIOLOGICAL POLLUTION SOURCES TO BATHING WATER					
Estação elevatória junto ao bar. Poluição difusa proveniente de pequenas explorações agrícolas existentes na envolvente. ETAR de São Martinho em Moimenta da Beira, ETAR de Lamosa, em Sernancelhe, num afluente do rio Paiva				Sewage lift station next to the bar, and maybe from small farms nearby. There are 2 wastewater treatment stations, upstream.					
SISTEMA DE ALERTA		Ainda não está implementado.		ALERT SYSTEM		Not yet implemented.			
POTENCIAL DE PROLIFERAÇÃO		CIANOBACTÉRIAS	MACROALGAS	FITOPLÂNCTON	POTENTIAL FOR PROLIFERATION		CYANOBACTERIA	MACROALGAE	PHYTOPLANKTON
		Baixo risco	Baixo risco	Baixo risco			never occurred	never occurred	never occurred
CONTACTOS	Câmara Municipal de Moimenta da Beira			254520070	geral@cm-moimenta.pt	http://www.cm-moimenta.pt		Local Authority	
	SEPNA-GNR – Comando territorial de Viseu			232 467 940	ct.vis.sepna@gnr.pt	www.gnr.pt		Authority	
	Departamento de Saúde Pública da ARS-Norte, I.P.			220411701	directora.dsp@arsnorte.min-saude.pt	www.arsnorte.min-saude.pt		Health Authority	
								Sanitary Authority	
	Agência Portuguesa do Ambiente, I.P. / Administração de Região Hidrográfica do Norte			223400000	arhn.geral@apambiente.pt	www.apambiente.pt		Environment Agency	