

INFORMAÇÃO SOBRE A ÁGUA BALNEAR

Código: PTC2N

Classificação da qualidade da água



Água excelente para banhos

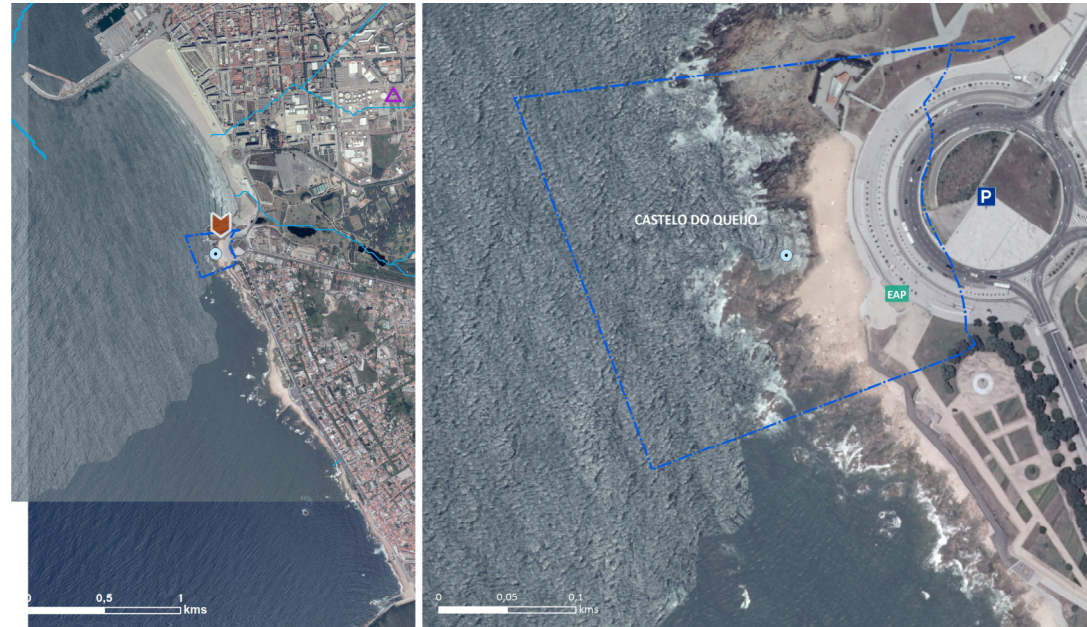
- ★ ★ ★ Excelente
- ★ ★ Boa
- ★ Aceitável
- Má

Classificação de acordo com Decreto-Lei n.º 135/2009 de 3 de junho, alterado e republicado pelo Decreto-Lei n.º 113/2012 de 23 de maio.

Para mais informação, consulte www.apambiente.pt; <http://snirh.pt>

Bacia Hidrográfica: Leça
Massa de água: PTCOST2
Concelho: Porto

ÉPOCA BALNEAR 2021: 9 de junho a 12 de setembro
Frequência de amostragem: Quinzenal



LEGENDA: **ÁGUA BALNEAR**
 Limite da Água Balnear
 Ponto de Monitorização
 Linha de Água

SERVIÇOS DISPONÍVEIS
 Equipamento c/ funções de Apoio à Praia
 Parque de Estacionamento

DESIGNAÇÃO: **CASTELO DO QUEIJO**

INFORMATION ON BATHING WATER

Code: PTC2N

Water quality classification



Excellent bathing water quality

- ★ ★ ★ Excellent
- ★ ★ Good
- ★ Sufficient
- Poor

Classification to comply with the June 3rd Decreto-Lei 135/09, amended and republished by May 23rd Decreto-Lei 113/2012.

For further information, see www.apambiente.pt; <http://snirh.pt>

River basin: Leça
Water body: PTCOST2
Municipality: Porto

BATHING SEASON 2021: From June 9th to September 12th
Sampling frequency: Every 2 weeks

Localização do Ponto de amostragem/Location of monitoring point: Lat: 41,16806; Long: -8,69028

DESCRIÇÃO DA ÁGUA BALNEAR				BATHING WATER DESCRIPTION			
Praia urbana, com areal extenso delimitado por passeio urbano.				Wide sand strip bordered by an urban waterfront.			
SE OCORRER POLUIÇÃO DA ÁGUA QUE POSSA AFETAR A SUA APTIDÃO PARA O USO BALNEAR, O BANHO SERÁ DESACONSELHADO OU INTERDITO				IN CASE OF A POLLUTION EVENT THAT AFFECTS WATER QUALITY, BATHING WILL BE ADVISED AGAINST OR PROHIBITED			
POLUIÇÃO DE CURTA DURAÇÃO (duração inferior ou igual a 72 horas)				SHORT TERM POLLUTION (for less than 72 hours)			
Provável, podendo ocorrer devido ao caudal excessivo das ribeiras afluentes em situações de precipitação por arrastamento de carga microbológica, pode também ocorrer devido a descargas de efluentes não tratados em caso de avaria da ETAR ou ainda em caso				Likely, may occur due to excessive flow of the tributaries in rainfall situations, which leads to entrainment of the microbiological load. May also occur due to discharges of untreated effluents, in the event of malfunction in the sewage treatment plant, or due to contamination of the rainwater or even from vessel contaminations.			
Nº DE DIAS EM QUE A PRÁTICA BALNEAR ESTEVE DESACONSELHADA OU INTERDITA DEVIDO A POLUIÇÃO DE CURTA DURAÇÃO NA ÉPOCA BALNEAR DE 2020		A prática balnear esteve desaconselhada/interdita durante 1 dia		NUMBER OF DAYS IN WHICH BATHING WAS ADVISED AGAINST OR PROHIBITED DUE TO SHORT TERM POLLUTION EVENTS IN BATHING SEASON 2020		In the last season bathing was restricted/prohibited for 1 day	
POTENCIAIS FONTES DE POLUIÇÃO MICROBIOLÓGICA DA ÁGUA BALNEAR				POTENTIAL MICROBIOLOGICAL POLLUTION SOURCES TO BATHING WATER			
Contaminação fecal, que pode ter origem principalmente na ribeira da Riguinha, na rede de drenagem pluvial e na rede de saneamento, existentes no local e também no Porto de Leixões. Pode, ainda, ter origem no Rio Douro e no Rio Leça.				Faecal contamination which may originate mainly from the tributary (Riguinha creek), from the local rainwater drainage and sewerage networks and from Leixões Seaport. May eventually originate from the Leça and Douro rivers.			
SISTEMA DE ALERTA		Ainda não está implementado.		ALERT SYSTEM		Not yet implemented.	
POTENCIAL DE PROLIFERAÇÃO		CIANOBACTÉRIAS	Baixo, não há historial de ocorrência	POTENTIAL FOR PROLIFERATION	CYANOBACTERIA	Unlikely	
		MACROALGAS	Moderado, há historial de ocorrência de blooms		MACROALGAE	Likely	
		FITOPLÂNCTON	Baixo, não há historial de ocorrência			PHYTOPLANKTON	Unlikely
CONTACTOS	Águas e Energia do Porto, EM		225190800	geral@aguasdoporto.pt		www.aguasdoporto.pt	Local Authority
	Capitania do Porto de Leixões		916353249	capitania.leixoes@amn.pt		http://www.amn.pt	Authority
	Departamento de Saúde Pública da ARS-Norte, I.P.		220411701	directora.dsp@arsnorte.min-saude.pt		www.arsnorte.min-saude.pt	Health Authority
	Câmara Municipal do Porto		220100220	geral@cm-porto.pt		www.cm-porto.pt	Local Authority
	Agência Portuguesa do Ambiente, I.P. / Administração de Região Hidrográfica do Norte		223400000	arhn.geral@apambiente.pt		www.apambiente.pt	Environment Agency