

INFORMAÇÃO SOBRE A ÁGUA BALNEAR

Código: PTCE7D

Classificação da qualidade da água



Água boa para banhos

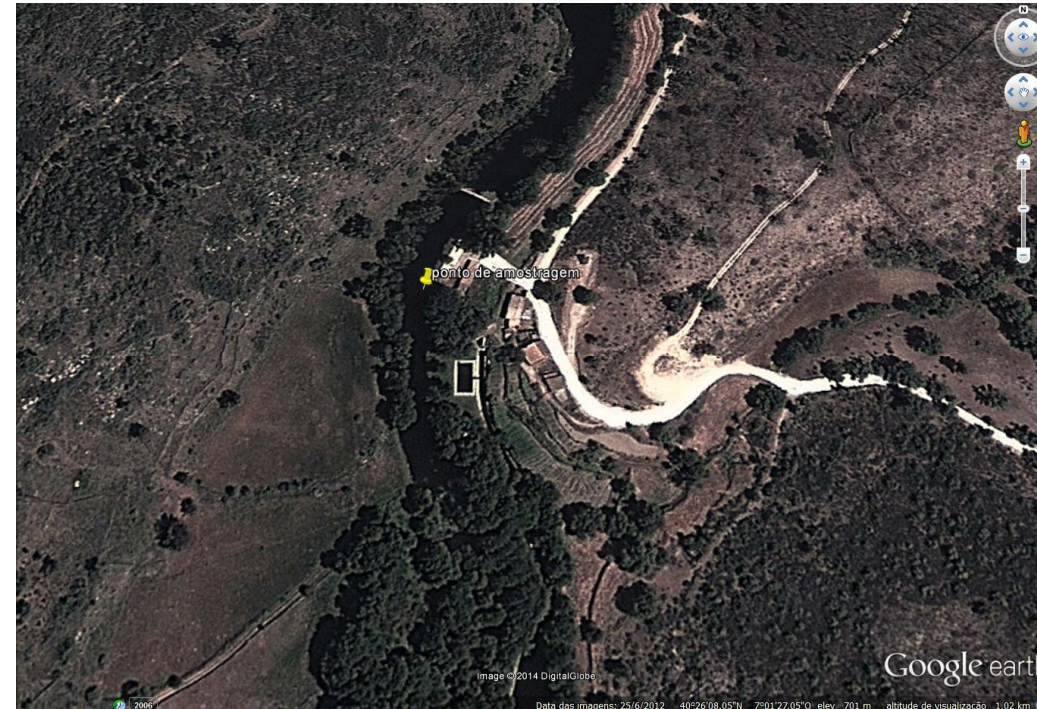
- ★★★★ Excelente
- ★★★ Boa
- ★★ Aceitável
- ★ Má

Classificação de acordo com Decreto-Lei n.º 135/2009 de 3 de junho, alterado e republicado pelo Decreto-Lei n.º 113/2012 de 23 de maio.

Para mais informação, consulte www.apambiente.pt; <http://snirh.pt>

Bacia Hidrográfica: Douro
Massa de água: PT03DOU0487
Concelho: Sabugal

ÉPOCA BALNEAR 2024: 29 de junho a 1 de setembro
Frequência de amostragem: Quinzenal



INFORMATION ON BATHING WATER

Code: PTCE7D

Water quality classification



Good bathing water quality

- ★★★★ Excellent
- ★★★ Good
- ★★ Sufficient
- ★ Poor

Classification to comply with the June 3rd Decreto-Lei 135/09, amended and republished by May 23rd Decreto-Lei 113/2012.

For further information, see www.apambiente.pt; <http://snirh.pt>

River basin: Douro
Water body: PT03DOU0487
Municipality: Sabugal

BATHING SEASON 2024: From June 29th to September 1st
Sampling frequency: Every 2 weeks

Localização do Ponto de amostragem/Location of monitoring point: Lat: 40.435885°; Long: -7.024718°

DESCRIÇÃO DA ÁGUA BALNEAR				BATHING WATER DESCRIPTION				
Praia rural, com área de lazer rodeada por amieiros e freixos. Possui uma piscina natural junto à margem do rio.				Rural beach, with leisure area surrounded trees. It has a natural pool next to the riverbank.				
SE OCORRER POLUIÇÃO DA ÁGUA QUE POSSA AFETAR A SUA APTIDÃO PARA O USO BALNEAR, O BANHO SERÁ DESACONSELHADO OU INTERDITO				IN CASE OF A POLLUTION EVENT THAT AFFECTS WATER QUALITY, BATHING WILL BE ADVISED AGAINST OR PROHIBITED				
POLUIÇÃO DE CURTA DURAÇÃO (duração inferior ou igual a 72 horas)				SHORT TERM POLLUTION (for less than 72 hours)				
Improvável, podendo no entanto ocorrer em situações de precipitação por arrastamento de carga microbológica para o rio e ribeiras afluentes, devido a descargas de efluentes não tratados, em caso de avaria das ETAR .				Unlikely, but may occur due to excessive surface flow of the tributaries during rainfall situations, which leads to entrainment of the microbiological load. May also occur due to discharges of untreated effluents in case of malfunction in the wastewater treatment plant.				
Nº DE DIAS EM QUE A PRÁTICA BALNEAR ESTEVE DESACONSELHADA OU INTERDITA DEVIDO A POLUIÇÃO DE CURTA DURAÇÃO NA ÉPOCA BALNEAR DE 2023		4 dias		NUMBER OF DAYS IN WHICH BATHING WAS ADVISED AGAINST OR PROHIBITED DUE TO SHORT TERM POLLUTION EVENTS IN BATHING SEASON 2023		4 days		
POTENCIAIS FONTES DE POLUIÇÃO MICROBIOLÓGICA DA ÁGUA BALNEAR				POTENTIAL MICROBIOLOGICAL POLLUTION SOURCES TO BATHING WATER				
Contaminação fecal, que pode ter origem principalmente nas pequenas ribeiras a montante ou em avaria das infraestruturas de saneamento localizadas a montante (ETAR de Vale das Éguas; ETAR de Rapoula do Côa).				Faecal contamination, which mainly originated from the small creeks upstream or due from the damage of the sanitation infrastructure located upstream of the beach (WWTP Vale das Éguas; WWTP Rapoula do Côa).				
SISTEMA DE ALERTA		Ainda não está implementado. Em caso de risco de ocorrência de fenómenos de poluição, será colocado um aviso a desaconselhar o banho.		ALERT SYSTEM		Not yet implemented. If there is a risk of pollution phenomena occurring, warning signs will be posted at the bathing water.		
POTENCIAL DE PROLIFERAÇÃO		CIANOBACTÉRIAS	MACROALGAS	POTENTIAL FOR PROLIFERATION		CYANOBACTERIA	MACROALGAE	PHYTOPLANKTON
		Não há historial de ocorrência	Improvável			No record	Unlikely	No record
CONTACTOS	Câmara Municipal de Sabugal			271751040	presidencia@cm-sabugal.pt	www.cm-sabugal.pt		Local Authority
	SEPNA-GNR – Comando Territorial da Guarda			961195070	ct.grd.sepna@gnr.pt	www.gnr.pt		Authority
	Administração Regional de Saúde do Centro, I.P.			239488284	saudepublica@arscentro.min-saude.pt	www.arscentro.min-saude.pt		Health Authority
	Entidade gestora do sistema de saneamento: Águas de Lisboa e Vale do Tejo, S.A			271225317	geral.adlvt@adp.pt	www.adlvt.pt		Sanitary Authority
	Agência Portuguesa do Ambiente, I.P. / Administração da Região Hidrográfica do Norte			223400000	arhn.geral@apambiente.pt	www.apambiente.pt		Environment Agency