

INFORMAÇÃO SOBRE A ÁGUA BALNEAR

Código: PTCQ7C

Classificação da qualidade da água



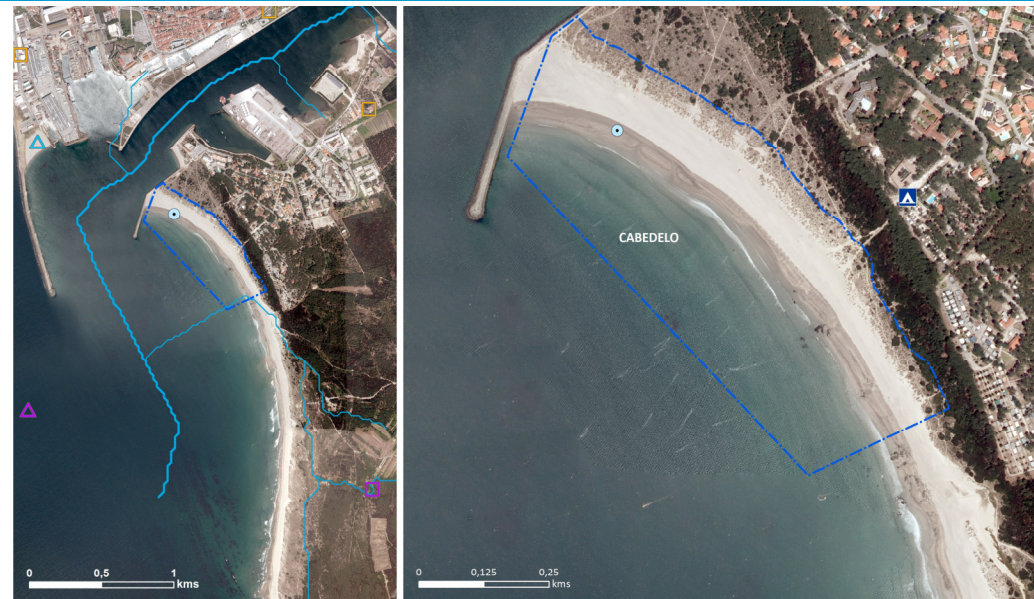
Água excelente para banhos

- ★ ★ ★ Excelente
- ★ ★ Boa
- ★ Aceitável
- Má

Classificação de acordo com Decreto-Lei n.º 135/2009 de 3 de junho, alterado e republicado pelo Decreto-Lei n.º 113/2012 de 23 de maio.
Para mais informação, consulte www.apambiente.pt; <http://snirh.pt>

Bacia Hidrográfica: Lima
Massa de água: PT01LIM0059
Concelho: Viana do Castelo

ÉPOCA BALNEAR 2024: 15 de junho a 15 de setembro
Frequência de amostragem: Quinzenal



LEGENDA: **ÁGUA BALNEAR**
 Limite da Água Balnear
● Ponto de Monitorização
— Linha de Água

SERVIÇOS DISPONÍVEIS
P Parque de Estacionamento
A Parque de Campismo

DESIGNAÇÃO: CABEDEL0

INFORMATION ON BATHING WATER

Code: PTCQ7C

Water quality classification



Excellent bathing water quality

- ★ ★ ★ Excellent
- ★ ★ Good
- ★ Sufficient
- Poor

Classification to comply with the June 3rd Decreto-Lei 135/09, amended and republished by May 23rd Decreto-Lei 113/2012.
For further information, see www.apambiente.pt; <http://snirh.pt>

River basin: Lima
Water body: PT01LIM0059
Municipality: Viana do Castelo

BATHING SEASON 2024: From June 15th to September 15th
Sampling frequency: Every 2 weeks

Localização do Ponto de amostragem/Location of monitoring point: Lat: 41.679233°; Long: -8.834073°

DESCRIÇÃO DA ÁGUA BALNEAR				BATHING WATER DESCRIPTION				
Praia rural com um areal extenso e um sistema dunar consolidado em acreção. Engloba as concessões Cabedelo e Luziamar.				Rural beach with wide sand strip and consolidated dune system in accretion. It has a pier perpendicular to the shoreline. It encompasses the Cabedelo and Luziamar concessions.				
SE OCORRER POLUIÇÃO DA ÁGUA QUE POSSA AFETAR A SUA APTIDÃO PARA O USO BALNEAR, O BANHO SERÁ DESACONSELHADO OU INTERDITO				IN CASE OF A POLLUTION EVENT THAT AFFECTS WATER QUALITY, BATHING WILL BE ADVISED AGAINST OR PROHIBITED				
POLUIÇÃO DE CURTA DURAÇÃO (duração inferior ou igual a 72 horas)				SHORT TERM POLLUTION (for less than 72 hours)				
Improvável, podendo no entanto ocorrer devido ao caudal excessivo das linhas de água afluentes em situações de precipitação por arrastamento de carga microbológica, devido a ruptura do exutor marinho ou ainda devido a contaminação das embarcações.				Unlikely, but may occur due to excessive flow of the tributaries in rainfall situations, which leads to entrainment of the microbiological load. May also occur due to a rupture in the marine pipe or from vessel contaminations.				
Nº DE DIAS EM QUE A PRÁTICA BALNEAR ESTEVE DESACONSELHADA OU INTERDITA DEVIDO A POLUIÇÃO DE CURTA DURAÇÃO NA ÉPOCA BALNEAR DE 2023		Nenhum		NUMBER OF DAYS IN WHICH BATHING WAS ADVISED AGAINST OR PROHIBITED DUE TO SHORT TERM POLLUTION EVENTS IN BATHING SEASON 2023		None		
POTENCIAIS FONTES DE POLUIÇÃO MICROBIOLÓGICA DA ÁGUA BALNEAR				POTENTIAL MICROBIOLOGICAL POLLUTION SOURCES TO BATHING WATER				
Contaminação fecal, que pode ter origem principalmente no Rio Lima, afluente à praia, na Ribeira do Rodanho que desagua próximo da praia, no exutor marinho da Empresa Portucel (ponto de descarga a 2km da costa) ou ainda no Porto de Viana do Castelo.				Faecal contamination which may originate mainly from the Lima river, tributary to the beach, from do Rodanho creek, that empties nearby, from a marine pipe belonging to Portucel (discharge point 2km from the coast) or from Viana do Castelo Seaport.				
SISTEMA DE ALERTA		Ainda não está implementado. Em caso de risco de ocorrência de fenómenos de poluição, será colocado um aviso a desaconselhar o banho.		ALERT SYSTEM		Not yet implemented. If there is a risk of pollution phenomena occurring, warning signs will be posted at the bathing water.		
POTENCIAL DE PROLIFERAÇÃO		CYANOBACTÉRIAS	Baixo, não há historial de ocorrência.	MACROALGAS	Moderado, há historial de ocorrência de blooms.	FITOPLÂNCTON	Baixo, não há historial de ocorrência.	
		Baixo, não há historial de ocorrência.	Moderado, há historial de ocorrência de blooms.	Baixo, não há historial de ocorrência.	POTENTIAL FOR PROLIFERATION	Unlikely	Likely	Unlikely
CONTACTOS	Câmara Municipal de Viana do Castelo			258809300	cmviana@cm-viana-castelo.pt		www.cm-viana-castelo.pt	Local Authority
	Capitania do Porto de Viana do Castelo			258 070 570 / 916 352 353	capitania.vcastelo@amn.pt		www.amn.pt	Authority
	Departamento de Saúde Pública da ARS-Norte, I.P.			220411701	directora.dsp@arsnorte.min-saude.pt		www.arsnorte.min-saude.pt	Health Authority
	Entidade gestora do sistema de saneamento: Águas do Norte, S.A.			253919020	geral@adnorte.pt		www.adnorte.pt	Sanitary Authority
	Agência Portuguesa do Ambiente, I.P. / Administração da Região Hidrográfica do Norte			223400000	arhn.geral@apambiente.pt		www.apambiente.pt	Environment Agency