

INFORMAÇÃO SOBRE A ÁGUA BALNEAR

Código: PTCW8X

Classificação da qualidade da água



Água excelente para banhos

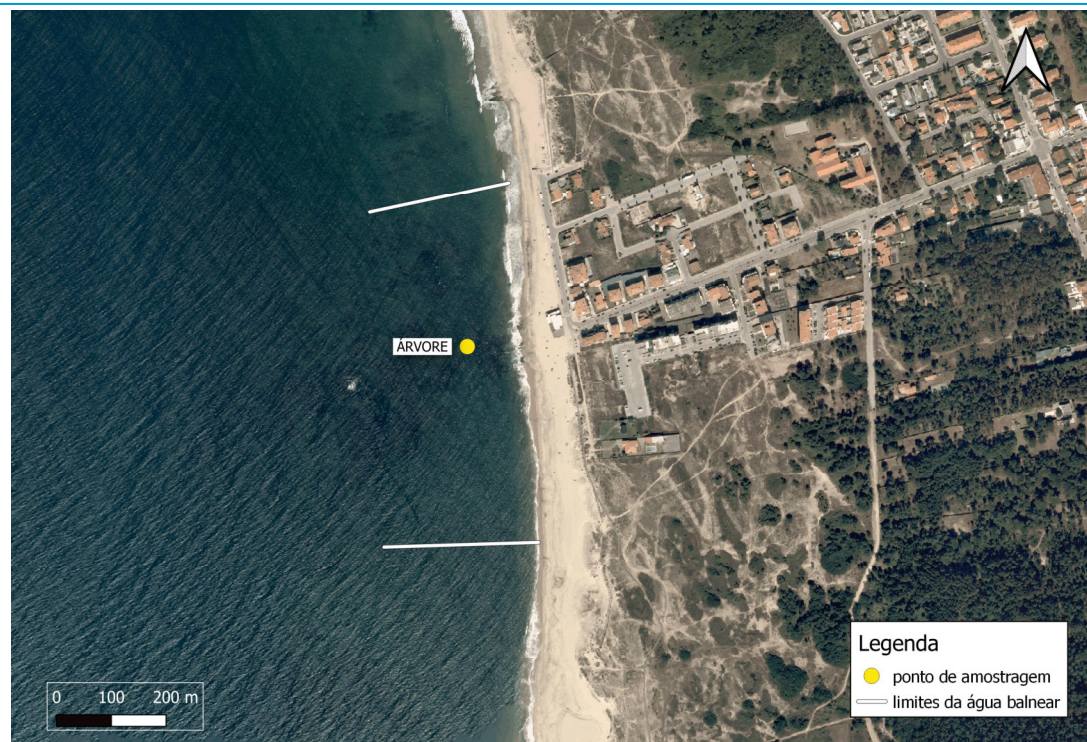
★ ★ ★ Excelente
★ ★ Boa
★ Aceitável
— Má

Classificação de acordo com Decreto-Lei n.º 135/2009 de 3 de junho, alterado e republicado pelo Decreto-Lei n.º 113/2012 de 23 de maio.

Para mais informação, consulte www.apambiente.pt; <http://snirh.pt>

Bacia Hidrográfica: Ave
Massa de água: PTCOST2
Concelho: Vila do Conde

ÉPOCA BALNEAR 2021: 12 de junho a 12 de setembro
Frequência de amostragem: Quinzenal



INFORMATION ON BATHING WATER

Code: PTCW8X

Water quality classification



Excellent bathing water quality

★ ★ ★ Excellent
★ ★ Good
★ Sufficient
— Poor

Classification to comply with the June 3rd Decreto-Lei 135/09, amended and republished by May 23rd Decreto-Lei 113/2012.

For further information, see www.apambiente.pt; <http://snirh.pt>

River basin: Ave
Water body: PTCOST2
Municipality: Vila do Conde

BATHING SEASON 2021: From June 12th to September 12th
Sampling frequency: Every 2 weeks

Localização do Ponto de amostragem/Location of monitoring point: Lat: 41,00889; Long: -8,64694

DESCRIÇÃO DA ÁGUA BALNEAR				BATHING WATER DESCRIPTION					
Área semi-urbana (com pequeno aglomerado junto à praia), turística (um parque de campismo) e industrial. Existência de dunas e pinhal.				Semi-urban area (with small cluster near the beach), tourism (a camping site) and industrial. Existence of dunes and pine forest.					
SE OCORRER POLUIÇÃO DA ÁGUA QUE POSSA AFETAR A SUA APTIDÃO PARA O USO BALNEAR, O BANHO SERÁ DESACONSELHADO OU INTERDITO				IN CASE OF A POLLUTION EVENT THAT AFFECTS WATER QUALITY, BATHING WILL BE ADVISED AGAINST OR PROHIBITED					
POLUIÇÃO DE CURTA DURAÇÃO (duração inferior ou igual a 72 horas)				SHORT TERM POLLUTION (for less than 72 hours)					
Improvável, podendo no entanto ocorrer devido ao caudal excessivo do rio afluente em situações de precipitação por arrastamento de carga microbiológica ou devido a derrames das embarcações.				Unlikely, but may occur due to excessive flow of the tributary in rainfall situations, which leads to entrainment of the microbiological load. May also occur due to ship spills.					
Nº DE DIAS EM QUE A PRÁTICA BALNEAR ESTEVE DESACONSELHADA OU INTERDITA DEVIDO A POLUIÇÃO DE CURTA DURAÇÃO NA ÉPOCA BALNEAR DE 2020		A prática balnear não esteve desaconselhada/interdita.		NUMBER OF DAYS IN WHICH BATHING WAS ADVISED AGAINST OR PROHIBITED DUE TO SHORT TERM POLLUTION EVENTS IN BATHING SEASON 2020		The bathing wasn't prohibited in the last season.			
POTENCIAIS FONTES DE POLUIÇÃO MICROBIOLÓGICA DA ÁGUA BALNEAR				POTENTIAL MICROBIOLOGICAL POLLUTION SOURCES TO BATHING WATER					
Contaminação fecal, com origem principalmente no rio Ave				Faecal contamination, which may originate from the Ave river.					
SISTEMA DE ALERTA		Ainda não está implementado.		ALERT SYSTEM		Not yet implemented.			
POTENCIAL DE PROLIFERAÇÃO		CIANOBACTÉRIAS	MACROALGAS	FITOPLÂNCTON	POTENTIAL FOR PROLIFERATION		CYANOBACTERIA	MACROALGAE	PHYTOPLANKTON
		Baixo.	Moderado.	Baixo.			Unlikely	Likely	Unlikely
CONTACTOS	Câmara Municipal de Vila do Conde			252248400	geral@cm-viladoconde.pt	www.cm-viladoconde.pt		Local Authority	
	Capitania do Porto de Vila do Conde			252 161 370	capitania.vconde@amn.pt	https://www.amn.pt		Authority	
	Departamento de Saúde Pública da ARS-Norte, I.P.			220411701	directora.dsp@arsnorte.min-saude.pt	www.arsnorte.min-saude.pt		Health Authority	
	Entidade gestora dos sistemas de saneamento: Águas do Norte, S.A.			253919020	geral.adnorte@adp.pt	http://www.adnorte.pt		Sanitary Authority	
	Agência Portuguesa do Ambiente, I.P. / Administração de Região Hidrográfica do Norte			223400000	arhn.geral@apambiente.pt	www.apambiente.pt		Environment Agency	