

INFORMAÇÃO SOBRE A ÁGUA BALNEAR

Classificação da Qualidade da Água*



Água excelente para banhos

- ★ ★ ★ Excelente
- ★ ★ Boa
- ★ Aceitável
- Má

*Classificação 2020 (Decreto-Lei 135/09 de 3 de Junho, alterado pelo Decreto-lei 113/2012 de 23 de Maio). Para mais informação, consulte <http://snirh.pt> e www.apambiente.pt

Concelho: Guarda
Código Água Balnear: PTCT9E
Bacia Hidrográfica: Bacia Hidrográfica do Rio Tejo
Massa de água: Rio Zêzere
ÉPOCA BALNEAR 2021: 1 Julho a 31 Agosto
Frequência de amostragem: Quinzenal



Figura 1 - Água balnear e ponto de amostragem (LAT 40.402705º, LONG -7.402978º, ETRS89)
Figure 1 - Bathing water and sampling point (LAT 40.402705º, LONG -7.402978º, ETRS89)

VALHELHAS

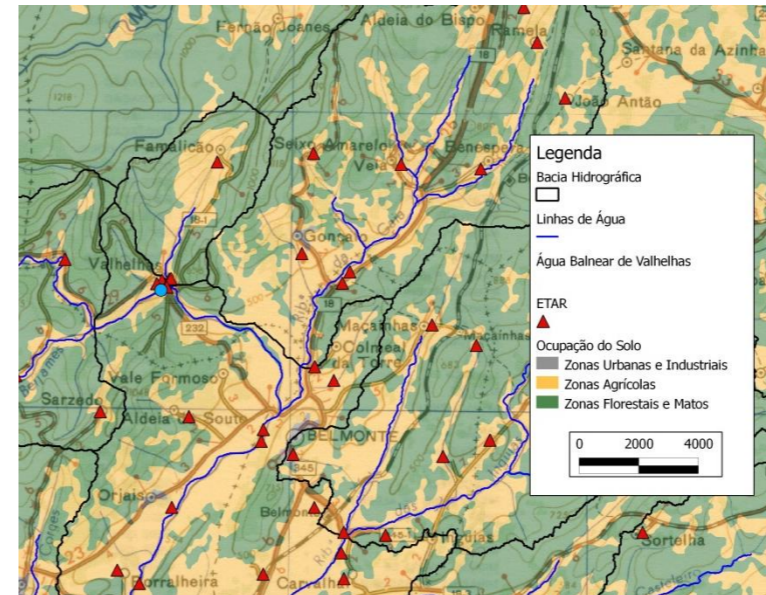


Figura 2 - Ocupação do solo na bacia drenante à água balnear
Figure 2 - Map of the catchment draining into the bathing water

INFORMATION ON BATHING WATER

Water Quality Classification*



Excellent bathing water quality

- ★ ★ ★ Excellent
- ★ ★ Good
- ★ Sufficient
- Poor

*Classification 2020 (Decreto-Lei 135/09, June 3rd, altered by Decreto-Lei 113/2012, May 23rd). For further information, see <http://snirh.pt> or www.apambiente.pt

Municipality: Guarda
Bathing Water code: PTCT9E
River basin: Bacia Hidrográfica do Rio Tejo
Water body: Rio Zêzere
BATHING SEASON 2021: July 1st to August 31st
Sampling frequency: Biweekly

DESCRIÇÃO DA ÁGUA BALNEAR

Localizada em plena Serra da Estrela, em zona montanhosa rodeada de floresta. Parque de campismo. Área de jogos.

SE OCORRER POLUIÇÃO DA ÁGUA QUE POSSA AFETAR A SUA APTIDÃO PARA O USO BALNEAR, O BANHO SERÁ DESACONSELHADO OU INTERDITO

POLUIÇÃO DE CURTA DURAÇÃO (duração inferior ou igual a 72 horas)

Não há historial de ocorrência de fenómenos de poluição de curta duração.

Nº DE DIAS EM QUE A PRÁTICA BALNEAR ESTEVE DESACONSELHADA OU INTERDITA DEVIDO A POLUIÇÃO DE CURTA DURAÇÃO NA ÉPOCA BALNEAR DE 2020

0

POTENCIAIS FONTES DE POLUIÇÃO MICROBIOLÓGICA DA ÁGUA BALNEAR

Não existem fontes de poluição significativas na área de influência desta água balnear.

SISTEMA DE ALERTA

Em caso de risco de ocorrência de fenómenos de poluição, será colocado um aviso a desaconselhar o banho.

POTENCIAL DE PROLIFERAÇÃO

CYANOACTÉRIAS

Improvável

MACROALGAS

Improvável

FITOPLÂNCTON

Improvável

BATHING WATER DESCRIPTION

River beach located in the Serra da Estrela. Offers camping, picnic areas and bars, amongst other facilities.

IN CASE OF A POLLUTION EVENT THAT AFFECTS WATER QUALITY, BATHING WILL BE ADVISED AGAINST OR PROHIBITED

SHORT TERM POLLUTION (for less than 72 hours)

There is no history of short-term pollution events.

NUMBER OF DAYS IN WHICH BATHING WAS ADVISED AGAINST OR PROHIBITED DUE TO SHORT TERM POLLUTION EVENTS IN BATHING SEASON 2020

0

POTENTIAL MICROBIOLOGICAL POLLUTION SOURCES TO BATHING WATER

There are no significant pollution sources near this bathing water.

ALERT SYSTEM

If beach users are considered to be at risk, warning signs will be posted at the bathing water.

POTENTIAL FOR PROLIFERATION

CYANOBACTERIA

Unlikely

MACROALGAE

Unlikely

PHYTOPLANKTON

Unlikely

| | | | | | | |
|-----------|--|----------------|--|----------------------------|---|----------|
| CONTACTOS | Agência Portuguesa do Ambiente, I.P./ Administração de Região Hidrográfica do Tejo e Oeste | Tel. 218430400 | geral@apambiente.pt; arht.geral@apambiente.pt | www.apambiente.pt | Portuguese Environmental Agency/Tagus and West River Basin Administration | CONTACTS |
| | Câmara Municipal de Guarda | Tel. 271220200 | geral@mun-guarda.pt | www.mun-guarda.pt | Municipality | |
| | Delegado Regional de Saúde de Centro | Tel. 239796800 | saudepublica@arscentro.min-saude.pt | www.arscentro.min-saude.pt | Regional Health Administration | |
| | Força de Segurança: SEPNA Guarda | Tel. 271210630 | ct.grd@gnr.pt | www.gnr.pt | Police Coast Guard | |
| | Entidades gestoras dos sistemas de saneamento: Águas do Vale do Tejo | Tel. 271225317 | geral.advt@adp.pt | http://www.advt.pt/ | Wastewater Management | |