

INFORMAÇÃO SOBRE A ÁGUA BALNEAR

Classificação da Qualidade da Água*



Água excelente para banhos

- ★ ★ ★ Excelente
- ★ ★ Boa
- ★ Aceitável
- Má

*Classificação 2020 (Decreto-Lei 135/09 de 3 de Junho, alterado pelo Decreto-lei 113/2012 de 23 de Maio). Para mais informação, consulte <http://snirh.pt> e www.apambiente.pt

Concelho: Mafra
Código Água Balnear: PTCT3D
Bacia Hidrográfica: Ribeiras do Oeste
Massa de água: CWB-II-4

ÉPOCA BALNEAR 2021: 12 Junho a 12 Setembro
Frequência de amostragem: Cada 3 semanas



Figura 1 - Água balnear e ponto de amostragem (LAT 38,99°, LONG-9,42°, ETRS89)
Figure 1 - Bathing water and sampling point (LAT38,99 °, LONG-9,42°, ETRS89)

RIBEIRA DE ILHAS

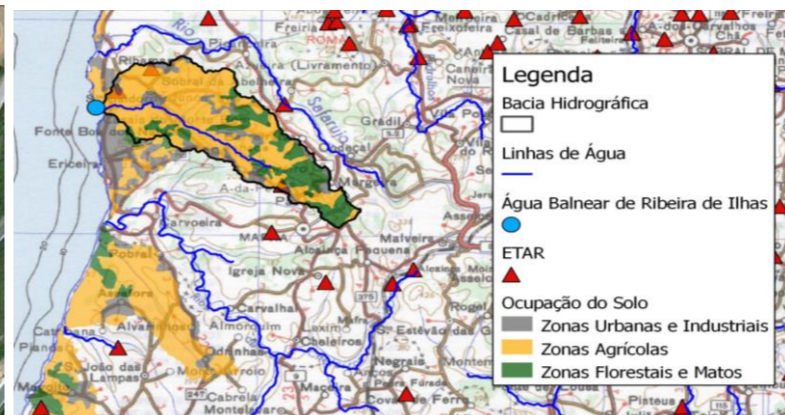


Figura 2 - Ocupação do solo na bacia drenante à água balnear
Figure 2 - Map of the catchment draining into the bathing water

INFORMATION ON BATHING WATER

Water Quality Classification*



Excellent bathing water quality

- ★ ★ ★ Excellent
- ★ ★ Good
- ★ Sufficient
- Poor

*Classification 2020 (Decreto-Lei 135/09, June 3rd, altered by Decreto-Lei 113/2012, May 23rd). For further information, see <http://snirh.pt> or www.apambiente.pt

Municipality: Mafra
Bathing Water code: PTCT3D
River basin: Ribeiras do Oeste
Water body: CWB-II-4
BATHING SEASON 2021: June 12th to September 12th
Sampling frequency: Triweekly

DESCRIÇÃO DA ÁGUA BALNEAR

A praia de Ribeira de Ilhas é uma praia rochosa, com areal pouco extenso e na qual desagua um pequeno rio. Está abrigada sob uma arribo, do cimo da qual se desfruta de uma fantástica vista panorâmica. Conhecida como uma das melhores praias para a prática de surf.

BATHING WATER DESCRIPTION

Small and sheltered beach with rock formations in the mouth of a small river. Good surfing conditions.

SE OCORRER POLUIÇÃO DA ÁGUA QUE POSSA AFETAR A SUA APTIDÃO PARA O USO BALNEAR, O BANHO SERÁ DESACONSELHADO OU INTERDITO

IN CASE OF A POLLUTION EVENT THAT AFFECTS WATER QUALITY, BATHING WILL BE ADVISED AGAINST OR PROHIBITED

POLUIÇÃO DE CURTA DURAÇÃO (duração inferior ou igual a 72 horas)

Risco muito baixo, podendo no entanto ocorrer devido ao caudal excessivo do rio afluente em situações de precipitação. Estas situações não devem durar mais do que 1 a 2 dias, dependendo do tempo da chuvada.

SHORT TERM POLLUTION (for less than 72 hours)

Although rare, short-term pollution events (1-2 days) may occur due to river discharge increase, after rainfall events.

Nº DE DIAS EM QUE A PRÁTICA BALNEAR ESTEVE DESACONSELHADA OU INTERDITA DEVIDO A POLUIÇÃO DE CURTA DURAÇÃO NA ÉPOCA BALNEAR DE 2020

0

NUMBER OF DAYS IN WHICH BATHING WAS ADVISED AGAINST OR PROHIBITED DUE TO SHORT TERM POLLUTION EVENTS IN BATHING SEASON 2020

0

POTENCIAIS FONTES DE POLUIÇÃO MICROBIOLÓGICA DA ÁGUA BALNEAR

A contaminação fecal pode ter origem principalmente no rio do Cuco, afluente à praia, em situações de precipitação intensa. O risco de contaminação é baixo, tendo em conta o histórico de qualidade desta água balnear.

POTENTIAL MICROBIOLOGICAL POLLUTION SOURCES TO BATHING WATER

Potential pollution sources include river draining into the bathing water or nearby (Rio do Cuco). Considering water quality history, contamination risk is very low.

SISTEMA DE ALERTA Em caso de risco de ocorrência de fenómenos de poluição, será colocado um aviso a desaconselhar o banho no local.

ALERT SYSTEM If beach users are considered to be at risk, warning signs will be posted at the bathing water.

POTENCIAL DE PROLIFERAÇÃO	CYANOBACTÉRIAS	MACROALGAS	FITOPLÂNCTON
	Improvável	Improvável	Improvável

POTENTIAL FOR PROLIFERATION	CYANOBACTERIA	MACROALGAE	PHYTOPLANKTON
	Unlikely	Unlikely	Unlikely

CONTACTOS	Agência Portuguesa do Ambiente, I.P./ Administração de Região Hidrográfica do Tejo e Oeste	Tel. 218430400	geral@apambiente.pt; arht.geral@apambiente.pt	www.apambiente.pt	Portuguese Environmental Agency/Tagus and West River Basin Administration	CONTACTS
	Câmara Municipal de Mafra	Tel. 261810100	geral@cm-mafra.pt	www.cm-mafra.pt	Municipality	
	Delegado Regional de Saúde de Lisboa e Vale do Tejo	Tel. 218424855	portal.arslvt@arslvt.min-saude.pt	www.arslvt.min-saude.pt	Regional Health Administration	
	Capitania do Porto Cascais	Tel. 214830136	capitania.cascais@amn.pt	www.amn.pt	Police Coast Guard	
	Entidades gestoras sistemas saneamento: Águas Tejo Atlântico	Tel. 213107900	geral.adta@adp.pt	www.aguasdotejoatlantico.adp.pt	Wastewater Management	