

INFORMAÇÃO SOBRE A ÁGUA BALNEAR

Classificação da Qualidade da Água\*



Água excelente para banhos

- ★ ★ ★ Excelente
- ★ ★ Boa
- ★ Aceitável
- Má

\*Classificação 2020 (Decreto-Lei 135/09 de 3 de Junho, alterado pelo Decreto-lei 113/2012 de 23 de Maio). Para mais informação, consulte <http://snirh.pt> e [www.apambiente.pt](http://www.apambiente.pt)

**Concelho:** Pampilhosa da Serra  
**Código Água Balnear:** PTC3H  
**Bacia Hidrográfica:** Bacia Hidrográfica do Rio Tejo  
**Massa de água:** Albufeira de Santa Luzia  
**ÉPOCA BALNEAR 2021:** 1 Julho a 31 Agosto  
**Frequência de amostragem:** Quinzenal



Figura 1 - Água balnear e ponto de amostragem (LAT 40.091107º, LONG -7.853218º, ETRS89)  
Figure 1 - Bathing water and sampling point (LAT 40.091107º, LONG -7.853218º, ETRS89)

SANTA LUZIA

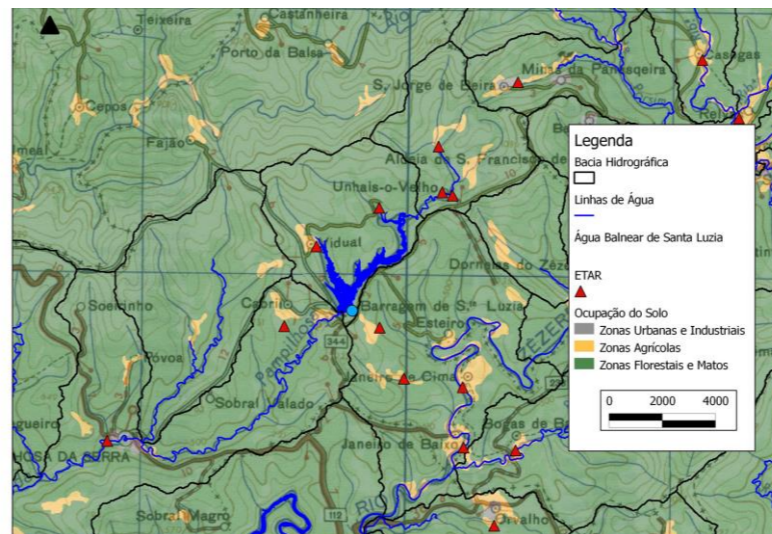


Figura 2 - Ocupação do solo na bacia drenante à água balnear  
Figure 2 - Map of the catchment draining into the bathing water

INFORMATION ON BATHING WATER

Water Quality Classification\*



Excellent bathing water quality

- ★ ★ ★ Excellent
- ★ ★ Good
- ★ Sufficient
- Poor

\*Classification 2020 (Decreto-Lei 135/09, June 3<sup>rd</sup>, altered by Decreto-Lei 113/2012, May 23<sup>rd</sup>). For further information, see <http://snirh.pt> or [www.apambiente.pt](http://www.apambiente.pt)

**Municipality:** Pampilhosa da Serra  
**Bathing Water code:** PTC3H  
**River basin:** Bacia Hidrográfica do Rio Tejo  
**Water body:** Albufeira de Santa Luzia  
**BATHING SEASON 2021:** July 1<sup>st</sup> to August 31<sup>st</sup>  
**Sampling frequency:** Biweekly

DESCRIÇÃO DA ÁGUA BALNEAR	
Praia na albufeira de Santa Luzia, onde é possível praticar desportos náuticos, assim como escalada, <i>rappel</i> , BTT, pedestrianismo.	

SE OCORRER POLUIÇÃO DA ÁGUA QUE POSSA AFETAR A SUA APTIDÃO PARA O USO BALNEAR, O BANHO SERÁ DESACONSELHADO OU INTERDITO

POLUIÇÃO DE CURTA DURAÇÃO (duração inferior ou igual a 72 horas)	
Não há historial de ocorrência de fenómenos de poluição de curta duração.	
Nº DE DIAS EM QUE A PRÁTICA BALNEAR ESTEVE DESACONSELHADA OU INTERDITA DEVIDO A POLUIÇÃO DE CURTA DURAÇÃO NA ÉPOCA BALNEAR DE 2020	0

POTENCIAIS FONTES DE POLUIÇÃO MICROBIOLÓGICA DA ÁGUA BALNEAR	
Não existem fontes de poluição significativas na área de influência desta água balnear.	

SISTEMA DE ALERTA	Em caso de risco de ocorrência de fenómenos de poluição, será colocado um aviso a desaconselhar o banho.
-------------------	--

POTENCIAL DE PROLIFERAÇÃO	CIANOBACTÉRIAS	MACROALGAS	FITOPLÂNCTON
	Improvável	Improvável	Improvável

CONTACTOS	Agência Portuguesa do Ambiente, I.P./ Administração de Região Hidrográfica do Tejo e Oeste	Tel. 218430400	geral@apambiente.pt; arht.geral@apambiente.pt	www.apambiente.pt	CONTACTS
	Câmara Municipal de Pampilhosa da Serra	Tel. 235590320	municipio@cm-pampilhosadaserra.pt	www.cm-pampilhosadaserra.pt	
	Delegado Regional de Saúde de Centro	Tel. 239796800	saudepublica@arscentro.min-saude.pt	www.arscentro.min-saude.pt	
	Força de Segurança: SEPNA Coimbra	Tel. 239794300	ct.cbr@gnr.pt	www.gnr.pt	
	Entidades gestoras dos sistemas de saneamento: Águas do Vale do Tejo	Tel. 271225317	geral.advt@adp.pt	http://www.advt.pt/	

BATHING WATER DESCRIPTION	
River beach located in Santa Luzia reservoir, good conditions for water sports, climbing, <i>rappel</i> , BTT, hiking.	

IN CASE OF A POLLUTION EVENT THAT AFFECTS WATER QUALITY, BATHING WILL BE ADVISED AGAINST OR PROHIBITED

SHORT TERM POLLUTION (for less than 72 hours)	
There is no history of short-term pollution events.	
NUMBER OF DAYS IN WHICH BATHING WAS ADVISED AGAINST OR PROHIBITED DUE TO SHORT TERM POLLUTION EVENTS IN BATHING SEASON 2020	0

POTENTIAL MICROBIOLOGICAL POLLUTION SOURCES TO BATHING WATER	
There are no significant pollution sources near this bathing water.	

ALERT SYSTEM	If beach users are considered to be at risk, warning signs will be posted at the bathing water.
--------------	---

POTENTIAL FOR PROLIFERATION	CYANOBACTERIA	MACROALGAE	PHYTOPLANKTON
	Unlikely	Unlikely	Unlikely

CONTACTS	Portuguese Environmental Agency/Tagus and West River Basin Administration	CONTACTS
	Municipality	
	Regional Health Administration	
	National Guard	
	Wastewater Management	