

INFORMAÇÃO SOBRE A ÁGUA BALNEAR

Classificação da Qualidade da Água*



Água excelente para banhos

- ★ ★ ★ Excelente
- ★ ★ Boa
- ★ Aceitável
- Má

*Classificação 2020 (Decreto-Lei 135/09 de 3 de Junho, alterado pelo Decreto-lei 113/2012 de 23 de Maio). Para mais informação, consulte <http://snirh.pt> e www.apambiente.pt

Concelho: Peniche

Código Água Balnear: PTCP2J

Bacia Hidrográfica: Ribeiras do Oeste

Massa de água: CWB-II-4

ÉPOCA BALNEAR 2021: 12 Junho a 12 Setembro

Frequência de amostragem: Cada 3 semanas

De acordo com o nº6 do Artº7º do D.L. 135/2009, republicado pelo D.L.113/2012, as águas balneares de Consolação e Consolação Norte foram agrupadas, (PTCW7VG) sendo Consolação o ponto de amostragem representativo do agrupamento.



Figura 1 - Água balnear e ponto de amostragem (LAT 39.326958º, LON -9.35977º, ETRS89)
Figure 1 - Bathing water and sampling point (LAT 39.326958º, LONG -9.35977º, ETRS89)

CONSOLAÇÃO

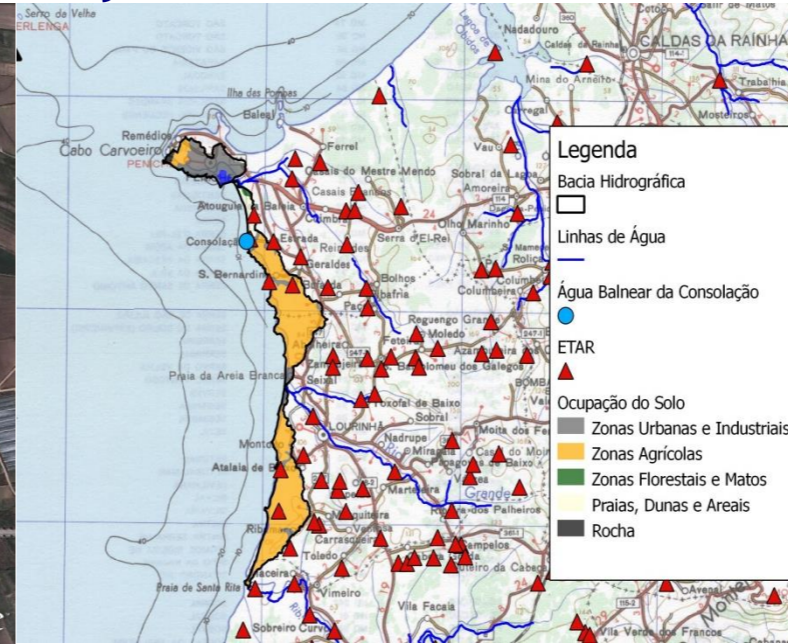


Figura 2 - Ocupação do solo na bacia drenante à água balnear
Figure 2 - Map of the catchment draining into the bathing water

INFORMATION ON BATHING WATER

Water Quality Classification*



Excellent bathing water quality

- ★ ★ ★ Excellent
- ★ ★ Good
- ★ Sufficient
- Poor

*Classification 2020 (Decreto-Lei 135/09, June 3rd, altered by Decreto-Lei 113/2012, May 23rd). For further information, see <http://snirh.pt> or www.apambiente.pt

Municipality: Peniche

Bathing Water code: PTCP2J

River basin: Ribeiras do Oeste

Water body: CWB-II-4

BATHING SEASON 2021: June 12th to September 12th

Sampling frequency: Triweekly
According to nº6 of Artº7º of D.L. 135/2009, republished by D.L.113/2012, Consolação and Consolação Norte bathing waters were grouped together, (PTCW7VG) being Consolação the monitoring point representative of the group.

DESCRIÇÃO DA ÁGUA BALNEAR

Apresenta um extenso areal de areias claras, envolvido por dunas no lado Norte. Com boas ondas, é muito utilizada para a prática de surf.

BATHING WATER DESCRIPTION

Long sandy beach, surrounded by dunes in the north side. Good surfing conditions.

SE OCORRER POLUIÇÃO DA ÁGUA QUE POSSA AFETAR A SUA APTIDÃO PARA O USO BALNEAR, O BANHO SERÁ DESACONSELHADO OU INTERDITO

IN CASE OF A POLLUTION EVENT THAT AFFECTS WATER QUALITY, BATHING WILL BE ADVISED AGAINST OR PROHIBITED

POLUIÇÃO DE CURTA DURAÇÃO (duração inferior ou igual a 72 horas)

Não há historial de ocorrência de fenómenos de poluição de curta duração

SHORT TERM POLLUTION (for less than 72 hours)

There is no history of short-term pollution events.

Nº DE DIAS EM QUE A PRÁTICA BALNEAR ESTEVE DESACONSELHADA OU INTERDITA DEVIDO A POLUIÇÃO DE CURTA DURAÇÃO NA ÉPOCA BALNEAR DE 2020	0
--	---

NUMBER OF DAYS IN WHICH BATHING WAS ADVISED AGAINST OR PROHIBITED DUE TO SHORT TERM POLLUTION EVENTS IN BATHING SEASON 2020	0
---	---

POTENCIAIS FONTES DE POLUIÇÃO MICROBIOLÓGICA DA ÁGUA BALNEAR

Não existem fontes de poluição significativas na área de influência desta água balnear.

POTENTIAL MICROBIOLOGICAL POLLUTION SOURCES TO BATHING WATER

There are no significant pollution sources near this bathing water.

SISTEMA DE ALERTA	Em caso de risco de ocorrência de fenómenos de poluição, será colocado um aviso a desaconselhar o banho no local.
--------------------------	---

ALERT SYSTEM	If beach users are considered to be at risk, warning signs will be posted at the bathing water.
---------------------	---

POTENCIAL DE PROLIFERAÇÃO	CIANOBACTÉRIAS	MACROALGAS	FITOPLÂNCTON
	Improvável	Improvável	Improvável

POTENTIAL FOR PROLIFERATION	CYANOBACTERIA	MACROALGAE	PHYTOPLANKTON
	Unlikely	Unlikely	Unlikely

CONTACTOS	Agência Portuguesa do Ambiente, I.P./ Administração de Região Hidrográfica do Tejo e Oeste	Tel. 218430400	geral@apambiente.pt; arht.geral@apambiente.pt	www.apambiente.pt	Portuguese Environmental Agency/Tagus and West River Basin Administration	CONTACTS	
	Câmara Municipal de Peniche	Tel. 262780100	cmpeniche@cm-peniche.pt	www.cm-peniche.pt			Municipality
	Delegado Regional de Saúde de A.R.S. Lisboa e Vale do Tejo	Tel. 218424800	geral@arslvt.min-saude.pt	www.arslvt.min-saude.pt			Regional Health Administration
	Capitania do Porto/Polícia Marítima de Peniche	Tel. 262784109	capitania.peniche@amn.pt	www.amn.pt			Police Coast Guard
	Entidades gestoras sistemas saneamento: Águas Tejo Atlântico	Tel. 213107900	geral.adta@adp.pt	www.aguasdotejoatlantico.adp.pt			Wastewater Management