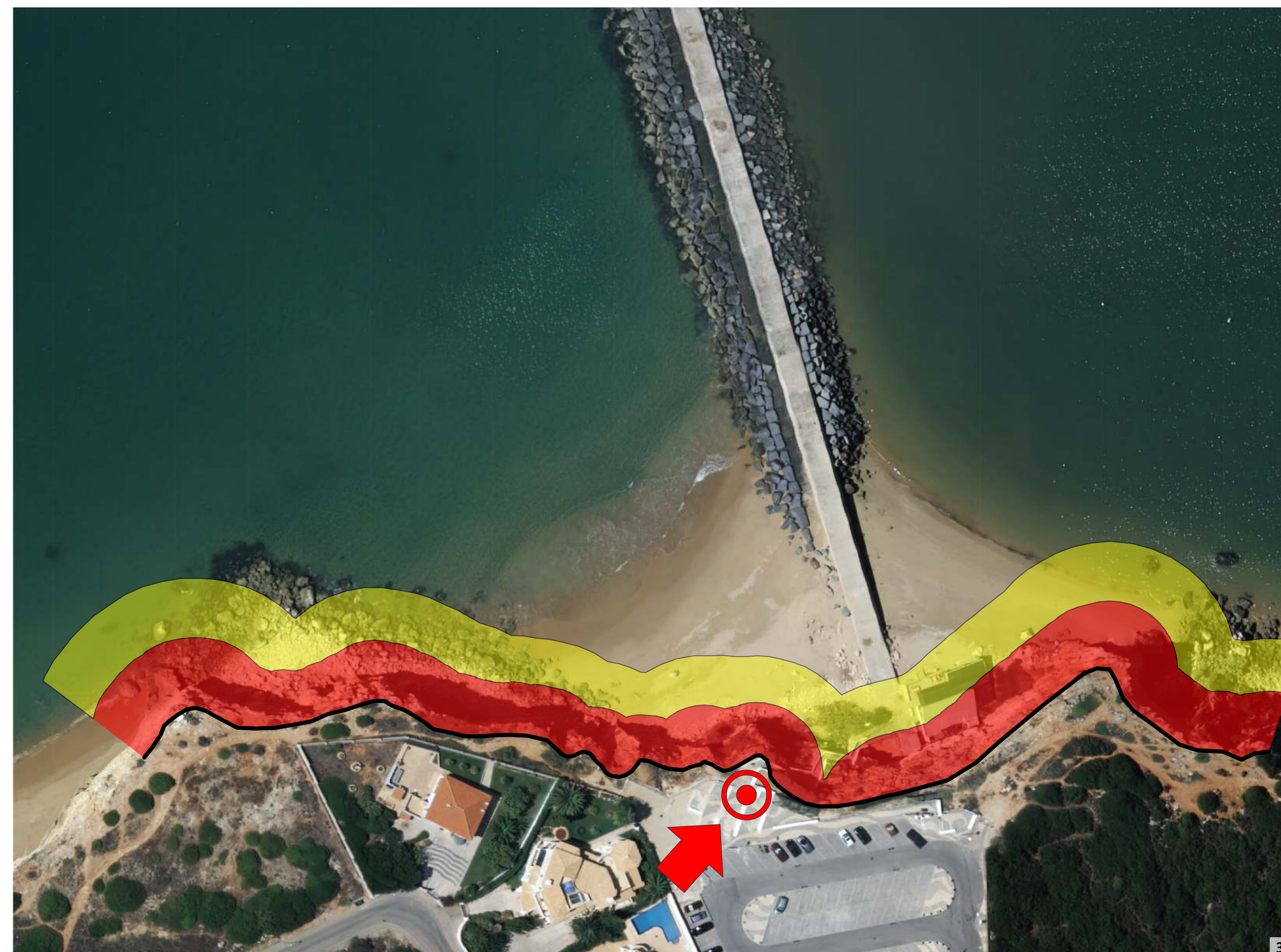


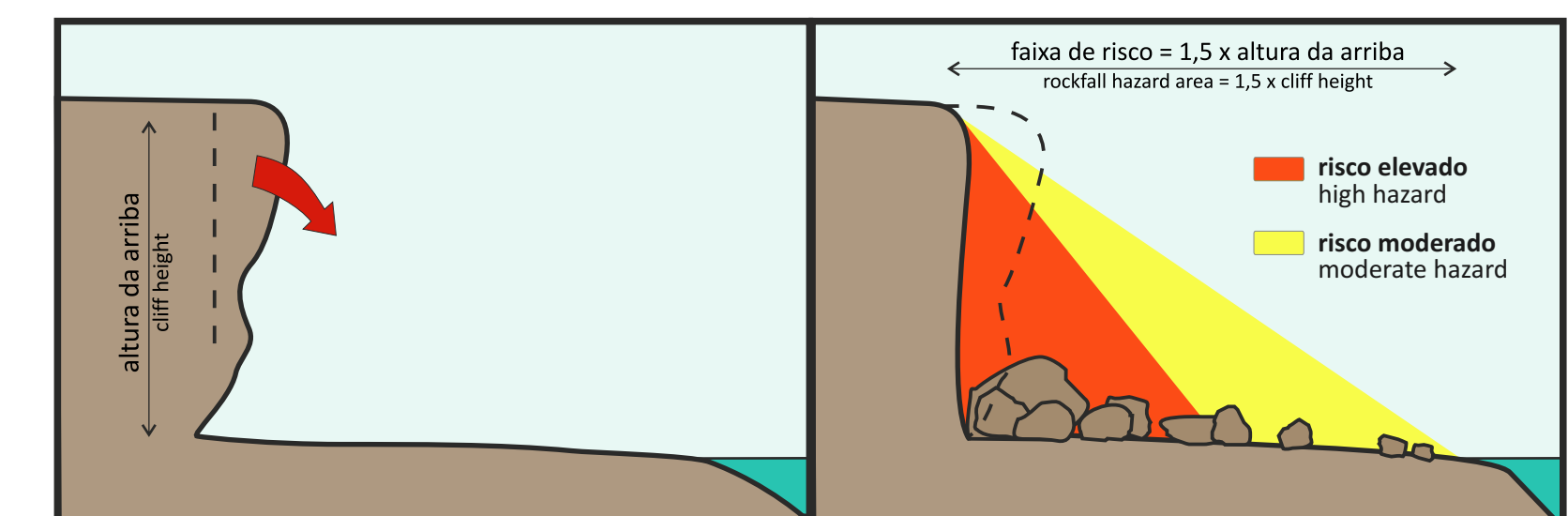
PERIGO | DANGER

**PERIGO DE
DESMORONAMENTO**

**ROCKFALL
HAZARD**



A evolução (erosão) natural das arribas processa-se numa sequência intermitente e descontínua de derrocadas instantâneas que constitui perigo para os utentes das praias. A **FAIXA DE RISCO** corresponde à área passível de ser ocupada pelos resíduos do desmoronamento e tem largura até 1,5 vezes a altura da arriba. Quanto mais próximo da arriba estiver, mais provável é ser atingido pelos blocos de uma derrocada. Para sua segurança permaneça afastado do topo e da base das arribas, bem como de penedos isolados.



Natural cliff evolution (erosion) progresses by intermittent and discontinuous series of rockfall and cliff collapses. Cliff evolution is a potential menace for people standing on beaches accumulated at the cliff base. **HAZARD AREAS** correspond to areas where it is likely that effects of debris will be felt and its length reaches up to 1.5 times cliff height. The closer to the cliff is more likely to be hit by the collapse of a block. For your safety, keep away from cliff base and cliff edge, as well from sea stacks.

Você está aqui | You are here
Crista da arriba | Cliff edge
Faixa de risco | Hazard area

N
 0 15 30 Metros / Meters